

# PALISADE





캘리그래피 (가이아 브라운 펠)

# 당신의 모든 세상

현대자동차의 플래그십 SUV 팰리세이드와 함께 당신만의 세상을 향한 멋진 여정을 준비하십시오.



캘리그래피 (웜그레이)

팰리세이드만의 세련된 감성은 대형 SUV의 새로운 기준을 제시합니다.



캘리그래피 (가이아 브라운 펠)

# Design

플래그십 SUV답게 압도적인 존재감을 드러냅니다.



캘리그래피 전면부 (로버스트 에메랄드 펠)



캘리그래피 후면부 (로버스트 에메랄드 펠)



캘리그래피 전용 디자인 (20인치 전면가공 알로이 휠 / 바디컬러 클래딩)



캘리그래피 (가이아 브라운 펠)

# Space

고급스러운 소재와 여유로운 실내 공간이 편안한 승차감을 제공합니다.



캘리그래피 (웜그레이)

\* 인포테인먼트 시스템 화면 이미지는 정기 업데이트에 따라 변동될 수 있습니다.



### 1열 릴렉션 컴포트 시트

운전석과 동승석에 적용된 릴렉션 컴포트 시트는 탑승자에게 편안한 휴식을 선사합니다.



### 2열 스마트 원터치 워크인 & 폴딩

워크인 버튼을 누르면 2열 시트가 접히며 전방으로 이동합니다.

3열 좌석 탑승자가 원활하게 승/하차 할 수 있습니다.

### 3열 파워폴딩 시트

러기지 공간에 있는 버튼을 눌러 3열 시트를 편리하게 접고 펼 수 있습니다.





캘리그래피 (브라운)



2/3열 폴딩

2/3열 6분할 폴딩



2/3열 4분할 폴딩

3열 폴딩



8인승

**스마트 파워 테일게이트**

별도의 조작 없이 스마트키를 소지하고 차량 후방에 3초간 머물면 테일게이트가 자동으로 열려 편리하게 짐을 싣고 내릴 수 있습니다.

\* 원하는 높이에 테일게이트를 위치 시키고 닫힘 버튼을 길게 누르면 입력된 높이만큼 설정이 가능합니다.

# Convenience

최신 편의 사양으로 더욱 편리하게 차량을 제어할 수 있습니다.



## 12.3인치 내비게이션 (블루링크, 폰 프로젝션, 현대 카페이)

고해상도 모니터, 음성 인식 차량 제어, 내비게이션 무선 업데이트 등 고객 친화적인 기능을 탑재했습니다.

\* 인포테인먼트 시스템 화면 이미지는 정기 업데이트에 따라 변동될 수 있습니다.



## 디지털 키 2 터치

스마트폰으로 도어를 잠금/해제하고 시동을 걸 수 있습니다.  
여러 사람과 사용 권한을 공유할 수 있습니다.

## 디지털 센터 미러

디지털 센터 미러 전용 카메라를 통해 보다 선명하게 후방을 확인할 수 있습니다.



캘리그래피 (브라운)

\* 인포테인먼트 시스템 화면 이미지는 정기 업데이트에 따라 변동될 수 있습니다.



#### 운전석 에르고 모션 시트

시트 내 공기 주머니가 최적의 운전 자세를 유지할 수 있도록 도와줍니다.



#### 헤드업 디스플레이

운전석 전면부 유리에 차량 / 주행 관련 정보를 나타냅니다.



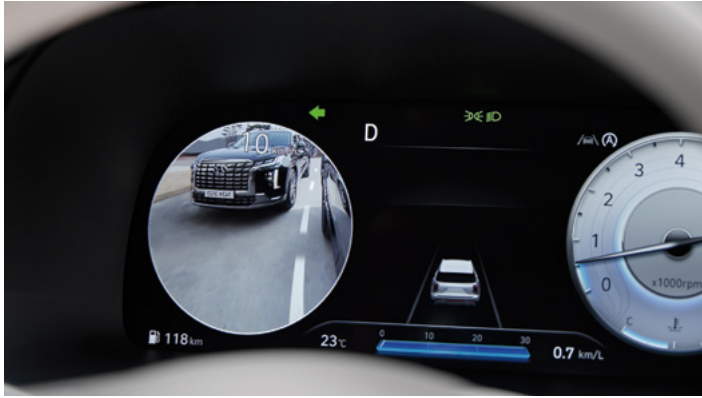
#### 전후석 통합 터치 공조 컨트롤

터치 타입 패널로 후석의 에어컨까지 개별 제어할 수 있습니다. 시동을 끄면 애프터블로우 기능이 작동하여 에어컨에 남은 응축수를 건조시키고 곰팡이 및 냄새를 막아줍니다.



#### 액티브 노이즈 컨트롤

실시간으로 엔진 소음을 분석하고, 반대 위상의 음파를 출력하여 정숙한 실내 공간을 만듭니다.



**후측방 모니터**

방향지시등 스위치 조작 시, 해당 방향의 후측방 영상을 클러스터에 표시합니다.

**서라운드 뷰 모니터**

안전한 주차를 위해 차량 주변 상황을 영상으로 보여줍니다.



**원격 스마트 주차 보조**

차량 외부에서 원격으로 주차 및 출차하도록 도와줍니다.

# Safety

어떠한 상황에서도 운전자와 탑승객의 안전을 가장 먼저 생각합니다.



## 10에어백 시스템

앞좌석 어드밴스드, 앞좌석 센터사이드, 앞좌석/2열 사이드, 운전석 무릎, 커튼 에어백이 탑승자를 보호합니다. (전복감지센서 포함)



## 후진 가이드 램프

차량 후진 시 후방 노면에 가이드 조명을 비춰, 주변 차량 및 보행자가 차량 진로를 알 수 있게 도와줍니다.

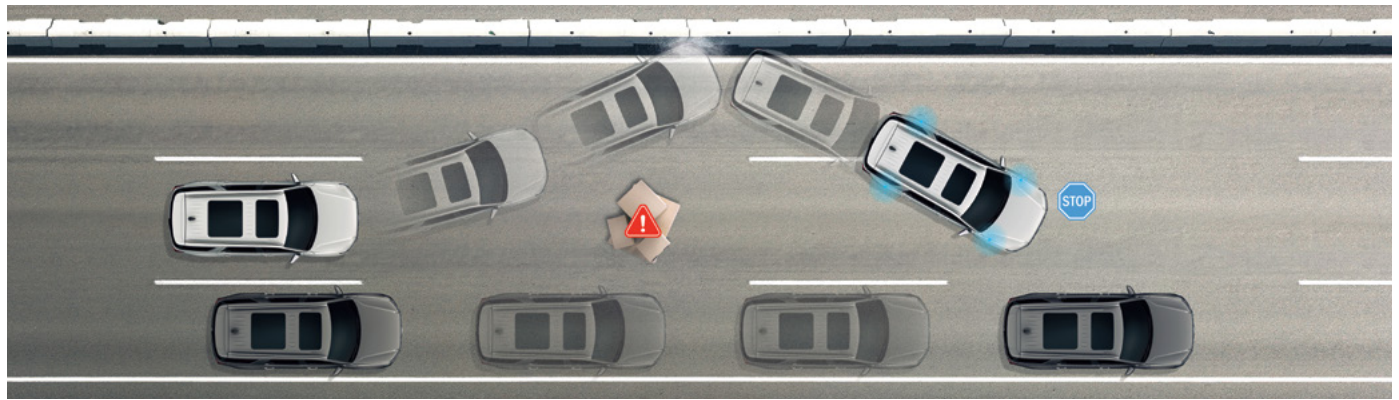
## 다중 충돌방지 자동 제동 시스템

차량의 정면 혹은 측면 충돌로 에어백이 전개 시, 자동 긴급 제동을 통해 2차 사고 및 다중 충돌 위험을 줄여줍니다.



## 후석 승객 알림

차량 뒷문의 개폐 여부와 차량 내 센서를 통해 후석 승객 유무를 판단합니다. 시동을 끄고 운전석 도어를 열면 클러스터 메시지/경고음을 통해 운전자가 후석을 확인하게 합니다.





캘리그래피 (가이아 브라운 펠)



# Performance

강력한 주행 성능을 갖춘 파워트레인과 노면 환경에 따라 변경 가능한 주행 모드가 즐거운 운전 경험을 선사합니다.



프레스티지 (트레일러 패키지 & 선프레벨라이저 옵션 적용 / 그라파이트 그레이 메탈릭)

## 디젤 2.2 엔진

202 최고출력  
PS/3,800rpm

45.0 최대토크  
kgf-m/1,750~2,750rpm

12.4 복합연비  
km/ℓ (18인치 타이어/  
자동 8단/2WD,  
빌트인 캠 미적용)

## 가솔린 3.8 V6 엔진

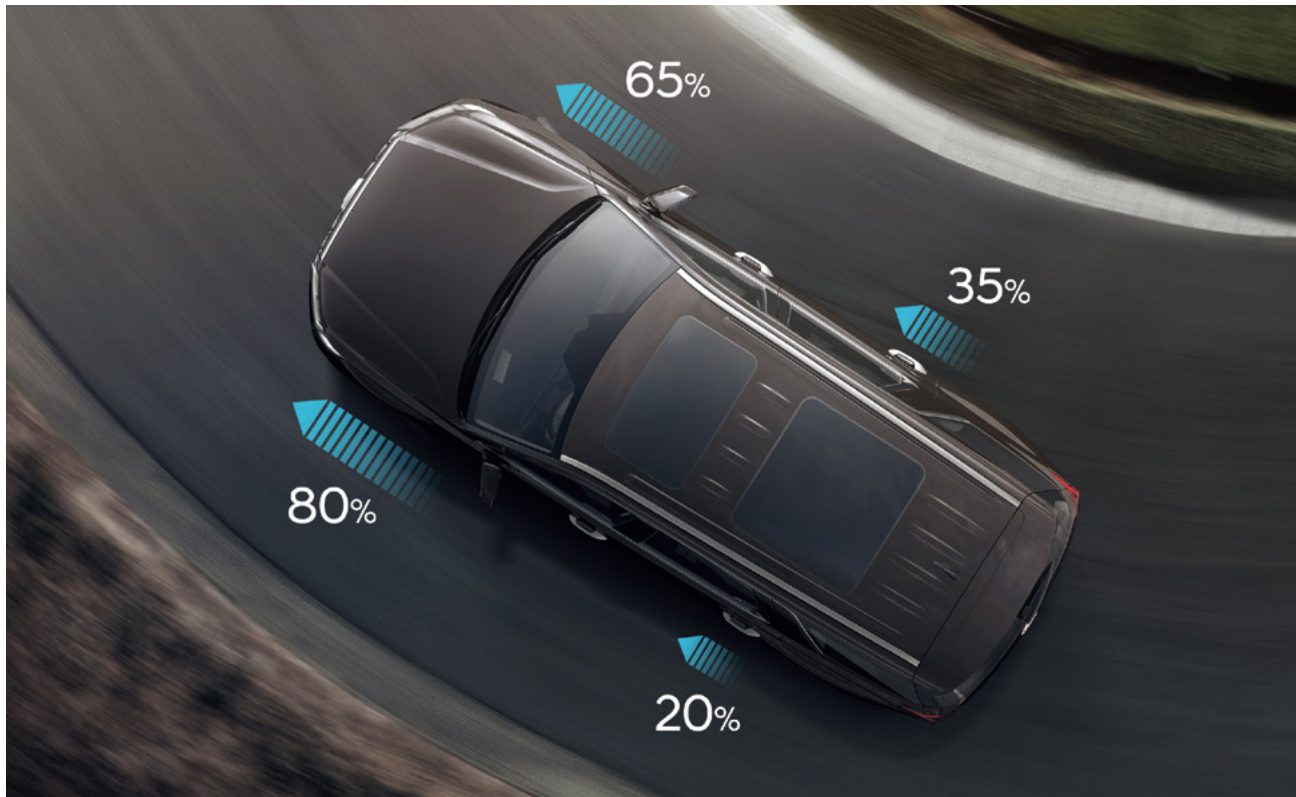
295 최고출력  
PS/6,000rpm

36.2 최대토크  
kgf-m/5,200rpm

9.3 복합연비  
km/ℓ (18인치 타이어/  
자동 8단/2WD)

## 견인가능 중량

2,000 (트레일러 패키지 선택시)  
kg



**HTRAC (전자식 AWD 시스템)**

주행 환경에 맞게 전/후 구동력을 능동적으로 배분합니다.



**드라이브 모드 (COMFORT, ECO, SPORT, SMART) / 험로 주행모드 (SNOW, MUD, SAND)**

운전자의 취향, 도로 여건 등에 따라 다양한 주행 모드를 선택할 수 있습니다.

각 주행 모드의 상태는 클러스터를 통해 확인 가능합니다.

# Hyundai SmartSense

현대 스마트센스가 운전자와 탑승객 모두를 안전하게 보호합니다.



## 전방 충돌방지 보조

선행 차량이 갑자기 속도를 줄이거나, 앞에 정지 차량 혹은 보행자가 나타나는 등 전방 충돌 위험이 감지되면 경고를 해줍니다. 경고 후에도 충돌 위험이 높아지면 자동으로 제동을 도와줍니다. 주행 중 전방의 자전거 탑승자 및 교차로에서 좌회전 시 맞은편에서 다가오는 차량과 충돌 위험이 있다면 자동으로 제동을 도와줍니다.



## 후측방 충돌 경고 (주행) / 후측방 충돌방지 보조 (전진 출차)

차로 변경을 위해 방향지시등 스위치를 조작할 때, 후측방 차량과 충돌 위험이 감지되면 경고를 해줍니다. 평행 주차상태에서 전진 출차 중, 후측방 차량과 충돌 위험이 감지되면 자동으로 제동을 도와줍니다.

## 안전 하차 보조

정차 후 탑승자가 차에서 내리려고 도어를 열 때, 후측방에서 접근하는 차량이 감지되면 경고를 해줍니다. 또한 전자식 차일드 락이 작동하여 문이 열리지 않도록 도와줍니다.



**내비게이션 기반 스마트 크루즈 컨트롤 (안전구간/곡선로/진출입로)**

고속도로 및 자동차 전용도로 주행 시 도로 상황에 맞춰 안전한 속도로 주행하도록 도와주며, 안전속도 구간에서는 진입 전에 속도를 자동으로 줄여줍니다. 이후 안전속도 구간을 지나면 원래 설정한 속도로 복귀합니다. 곡선 구간에서는 곡선 구간에 진입 전에 속도를 적절히 줄여줍니다. 이후 곡선 구간을 벗어나면 원래 설정한 속도로 복귀하며, 고속도로 진출입로에서도 안전하게 주행할 수 있도록 속도를 적절히 조절해 줍니다.



**고속도로 주행 보조 2 (차로 변경 보조 기능 포함)**

고속도로 / 자동차 전용도로에서 앞차와의 거리와 설정 속도를 유지하며 주행할 뿐 아니라, 곡선로에서도 차로의 중앙을 유지하며 주행할 수 있도록 도와줍니다. 일정 속도 이상으로 주행 시, 스티어링 휠을 잡은 상태에서 방향지시등 스위치를 변경하고자 하는 차로 방향으로 움직이면 자동으로 차로를 변경해 줍니다.



**차로 유지 보조**

차로 중앙을 유지하며 주행하도록 도와줍니다.

**후방 교차 충돌방지 보조**

후진 중 좌/우측에서 다가오는 차량과 충돌 위험이 감지되면 경고를 해줍니다. 경고 후에도 충돌 위험이 높아지면 자동으로 제동을 도와줍니다.

\* 인포테인먼트 시스템 화면 이미지는 정기 업데이트에 따라 변동될 수 있습니다.



캘리그래피 (브라운)

# Exclusive



18인치 알로이 휠



익스클루시브 (크림 화이트 펄)



Full LED 헤드램프 (프로젝션 타입) / LED 주간주행등 클러스터 (4.2인치 컬러 LCD)

다크 크롬 라디에이터 그릴  
USB 충전기 (1열 1개, 2열 2개, 3열 2개)

아웃사이드 미러  
(열선, 전동접이, 전동조절, LED 방향지시등)  
전자식 변속버튼

LED 리어콤비램프  
3존 독립제어 풀오토 에어컨 (공기청정모드 포함)

이중접합 차음유리 (윈드실드, 1열/2열도어)  
후석 히터 & 에어컨

\* 본 인쇄물 상의 사양은 모델에 따라 다르게 적용되며, 옵션 사양이 포함되어 있습니다. 모델별 자세한 사양은 해당 월의 가격표를 참고하시기 바랍니다.

# Prestige



20인치 알로이 휠



프레스티지 (문라이트 블루 펄)



퍼들램프  
스마트폰 무선충전

세이프티 파워 윈도우 (2열)  
운전석 자세 메모리 시스템

클러스터 (12.3인치 컬러 LCD)  
메탈 페달

전동식 틸트 & 텔레스코픽 스티어링 휠  
2열 통풍시트

인조가죽 감싸기 & 도어 암레스트 리얼스티치  
스마트 파워 테일게이트

\* 스마트 파워 테일게이트는 원하는 높이에 테일게이트를 위치 시키고 닫힘 버튼을 길게 누르면 입력된 높이만큼 설정이 가능합니다.  
\* 본 인쇄물 상의 사양은 모델에 따라 다르게 적용되며, 옵션 사양이 포함되어 있습니다. 모델별 자세한 사양은 해당 월의 가격표를 참고하시기 바랍니다.

# Calligraphy



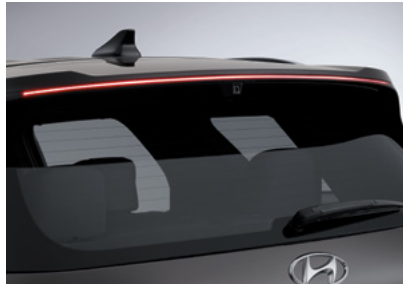
20인치 알로이 휠 (캘리그래피 전용)



캘리그래피 (가이아 브라운 펠)



캘리그래피 전용 디자인  
퀵팅 인조가죽 감싸기 (도어트림)



LED 보조제동등  
1열 릴렉션 콕포트 시트



투톤 가죽 스티어링 휠 (웜그레이 선택 시)  
윈타입 헤드레스트 (2열)



앰비언트 무드램프  
3열 열선시트



1열 도어 스피커 메탈 그릴  
콘솔 커버 리얼 알루미늄 & 인조가죽 감싸기



\* 본 인쇄물 상의 사양은 모델에 따라 다르게 적용되며, 옵션 사양이 포함되어 있습니다. 모델별 자세한 사양은 해당 월의 가격표를 참고하시기 바랍니다.



# VIP



## VIP 패키지



스피커 내장형 원타입 헤드레스트 (2열)



후석 엔터테인먼트 시스템 (2열)



2열 센터 콘솔 암레스트



터치 스위치



공기청정기



앰비언트 무드램프 (2열)



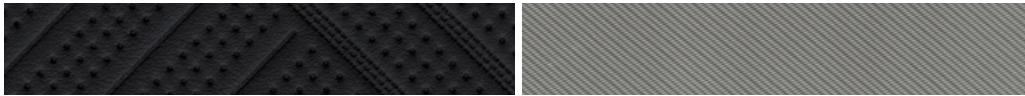
냉온장 컵홀더 / 도어트림 스마트폰 무선 충전기 (2열)



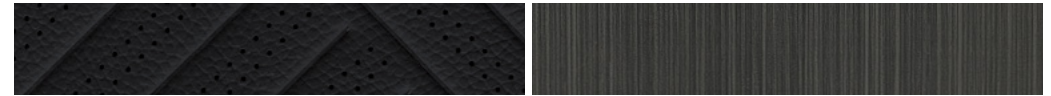
\* 스피커 내장형 원타입 헤드레스트는 각 좌석별 후석 엔터테인먼트 시스템과 연동됩니다.  
\* 터치 스위치는 후석 엔터테인먼트 시스템, 공기청정기, 냉온장 컵홀더 제어 용도입니다.

# Colors

## 익스클루시브 / 프레스티지



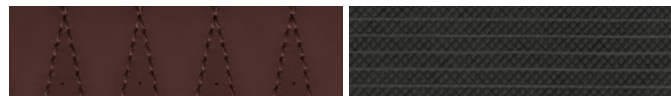
블랙 원톤 인조가죽 시트



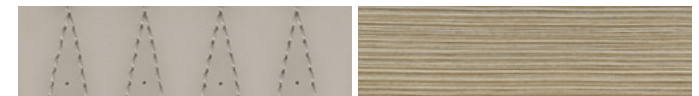
블랙 원톤 천연가죽 시트



블랙 원톤 퀼팅 나파가죽 시트



버건디 퀼팅 나파가죽 시트



웜그레이 퀼팅 나파가죽 시트

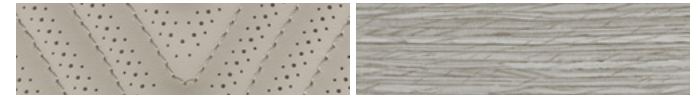
## 캘리그래피



블랙 원톤 퀴팅 나파가죽 시트



브라운 퀴팅 나파가죽 시트



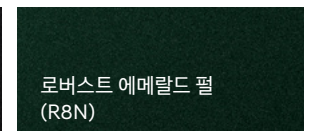
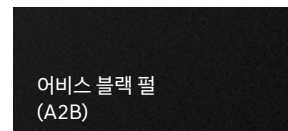
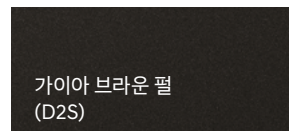
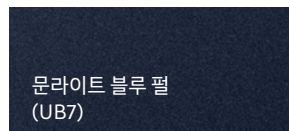
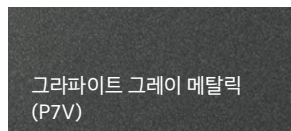
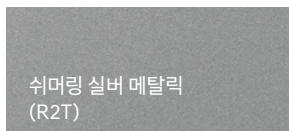
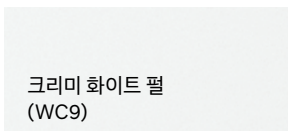
웜그레이 퀴팅 나파가죽 시트

## Seat combination chart

트림명	컬러	인조가죽 시트	천연가죽 시트	퀴팅 나파가죽 시트			캘리그래피 전용 퀴팅 나파가죽 시트		
		블랙	블랙	블랙	버건디	웜그레이	블랙	브라운	웜그레이
익스클루시브		●	●	-	-	-	-	-	-
프레스티지		-	●	●	●	●	-	-	-
캘리그래피		-	-	-	-	-	●	●	●

\* 버건디 선택 시 크래쉬패드 상단부 블랙 / 버건디 시트 인테리어 적용됩니다. 웜그레이 선택 시 크래쉬패드 상단부 네이비 / 웜그레이 시트 인테리어 적용됩니다.

## Exterior colors



\* 캘리그래피 전용

# H Genuine Accessories

차별화된 커스터마이징을 원한다면 H Genuine Accessories에 주목하십시오.  
가족을 위한 편의 상품과 레저, 펫 상품으로 다양한 라이프 스타일을 지원합니다.

## 트레일러 패키지



트레일러 & 셸프레벨라이저

## 듀얼 머플러 패키지



캘리그래피

## 사이드 스텝



## 냉온장 컵홀더



## 적외선 무릎 워머



## 빌트인 공기청정기



## 라이프 스타일 패키지



LED 도어 스팟 램프



LED 테일게이트 램프  
220V 인버터



LED 풋우드 램프  
러기지 프로텍션 매트



러기지 네트  
러기지 스크린

## 프로텍션 매트 패키지



플로어 매트  
러기지 프로텍션 매트

## 차량 보호 필름



\* 트레일러 패키지 선택 시 연결장치 견인 능력은 750kg에서 2,000kg으로 증대됩니다. \* 커스터마이징 애프터마켓 상품 판매처 : 현대 Shop(Shop.Hyundai.com) 현대브랜즈관  
\* H Genuine Accessories 패키지에 따라 적용 가능 트림 및 외장컬러가 상이합니다. 보다 자세한 사항은 해당 월의 가격표를 참고하시기 바랍니다.

## 애프터마켓 전용 상품

※ 커스터마이징 상품 애프터마켓 판매처 : 현대 Shop(Shop.Hyundai.com) 현대 브랜드관



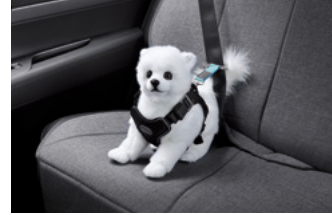
크로스바



에어 매트



멀티 커튼 (전면/1열/2열)



H Genuine 하네스 I (차량용, 소형/중형)



시트커버 쿠션 (1열)



안전벨트 테더, ISOFIX 안전벨트

## Hyundai by Me



H Genuine 하네스 II (일상생활용, 소형/중형)



포터블 포켓 (먹이용/배변용) & 멀티 파우치



목줄, 리드줄 (소형/중형)



컵홀더토이 (1열/2열 공용)



1열 방오시트커버, 2열 방오시트커버 (8인승 전용)



개인맞춤형 LED 도어 스팟 램프

## N Performance

N 퍼포먼스는 현대자동차의 기술력과 노하우, 그리고 N의 유전자가 결합되어 지금까지 경험하지 못한 고성능 감성을 제시하는 커스터마이징 브랜드입니다.

### 알콘 (alcon) 단조 브레이크 & 20인치 휠 패키지

### 20인치 블랙톤 전면 가공 휠 20인치 다크 스퍼터링 휠



캘리그래피



캘리그래피



20인치 블랙톤 전면 가공 휠 / 알콘 (alcon) 단조 6피스톤 캘리퍼, 불팅타임 하이브리드 대용량 디스크, 로우 스틸 패드

\* 커스터마이징 애프터마켓 상품 판매처 : 현대 Shop(Shop.Hyundai.com) 현대브랜드관

\* H Genuine Accessories 패키지에 따라 적용 가능 트림 및 외장컬러가 상이합니다. 보다 자세한 사항은 해당 월의 가격표를 참고하시기 바랍니다.

## Dimensions



## Specifications

분류	디젤 2.2	가솔린 3.8
전장 (mm)	4,995	←
전폭 (mm)	1,975	←
전고 (mm)	1,750	←
축간거리 (mm)	2,900	←
윤거 전 (mm)	1,708	←
윤거 후 (mm)	1,716	←
엔진 형식	e-VGT	GDI
배기량 (cc)	2,199	3,778
최고 출력 (PS/rpm)	202 / 3,800	295 / 6,000
최대 토크 (kgf-m/rpm)	45.0 / 1,750~2,750	36.2 / 5,200
연료탱크용량 (ℓ)	71	←

모델명	배기량 (cc)	공차중량 (kg)	타이어 (inch)	정부 신고 연비 (km/ℓ)				
				복합	도심	고속도로	CO <sub>2</sub> 배출량 (g/km)	등급
디젤 2.2 AWD (자동 8단)	2,199	2,050_7인승 / 2,060_8인승	20	11.4	10.4	12.8	170	4
	↑	2,025_7인승 / 2,035_8인승	18	11.7	10.7	13.2	165	3
디젤 2.2 2WD (자동 8단)	2,199	1,995_7인승 / 2,005_8인승	20	12.0	11.0	13.5	159	3
	↑	1,970_7인승 / 1,980_8인승	18	12.4	11.3	14.1	154	↑
디젤 2.2 2WD (자동 8단) + 빌트인 캠	2,199	1,970_7인승 / 1,980_8인승	18	12.2	11.0	13.9	157	3
	3,778	1,975_7인승 / 1,985_8인승	20	8.5	7.6	10.0	200	5
가솔린 3.8 AWD (자동 8단)	↑	1,960_7인승 / 1,970_8인승	18	8.7	7.7	10.3	196	↑
	3,778	1,920_7인승 / 1,930_8인승	20	9.0	8.0	10.7	188	5
가솔린 3.8 2WD (자동 8단)	↑	1,895_7인승 / 1,905_8인승	18	9.3	8.3	10.9	183	↑

\*모델 명에 빌트인 캠이 별도 표기되지 않은 경우, 빌트인 캠 유무에 관계 없이 연비 수치가 동일합니다.

### 효율적 사용방법 : 정속주행을 합니다.

-위 연비는 표준모드에 의한 연비로서 도로상태, 운전방법, 차량적재, 정비상태 및 외기온도 등에 따라 실주행연비와 차이가 있습니다. -강화되는 디젤 배출 가스 규제 대응을 위해 사전 예고 없이 관련 부품이 변경 될 수 있으며, 이에 따라 연비가 변동 될 수 있습니다. -인쇄물의 사진에는 선택사항이 적용된 경우가 있으며 실제 구입차량과는 다른 점이 있을 수도 있습니다. -이 인쇄물에 표시된 사항, 컬러 및 재원은 차의 외관 및 성능 개선을 위해 변경될 수 있습니다. -상기 연진성능은 NET수치임. "NET수치"란 국토교통부에서 97년부터 적용을 요구한 법규사항이며 배기가스의 저항을 감안한 신속정법으로 기존의 GROSS 출력수치와 대비할 때 약간의 수치가 하락할 수 있습니다. -가속시에는 부분적으로 인조가속이 포함되어 있습니다. -본 인쇄물의 차량컬러는 인쇄된 것이므로 실제 차량의 컬러와는 다소 차이가 있습니다. -원대자동차는 전국 어느 곳에서나 같은 제품 같은 가격으로 빠른 거래를 실현하고 있습니다. -품질이나 성능이 부적합한 오일 및 연료를 사용할 경우에는 차량에 손상을 유발할 수 있습니다. -본 카탈로그에 수록된 신기술 및 신사업에 대한 자세한 내용은 취급설명서를 참조하시기 바랍니다.



더 편안하고 안전한 삶을 위해 블루링크는 어떤 상황에서도 운전자와 차를 보호하는 진보된 기술을 생각했습니다. 블루링크는 언제 어디서든 24시간 안전하게 지켜드립니다. '편안하고 안전한 드라이빙', 그 특별한 가치를 경험하십시오.

### 원격 제어

무더운 여름이나 추운 겨울에 스마트폰으로 차량 내 에어컨(히터)을 제어하여 온도를 미리 설정할 수 있습니다. 블루링크와 함께 쾌적한 환경에서 드라이빙을 즐기세요.

### 안전 보안

블루링크 센터는 365일 24시간 개어 있습니다. 운행 중 불의의 사고로 에어백이 전개 되었을 때, 블루링크 센터에서는 사고 위치를 자동으로 파악하여 고객 상황에 맞게 경찰, 구급차, 보험사 등의 필요한 조치를 취해 드립니다.

### 차량 관리

운행 중 실시간으로 차량의 고장을 감지하고 정기적으로 지정된 날짜에 자동으로 차량점검을 실시합니다. 차량에 고장이 감지되면 바로 전문상담을 받아보실 수 있으며, 원하는 시간과 장소로 편리하게 예약을 할 수 있습니다.

### 길 안내

음성으로 편리하게 목적지를 검색하고, 실시간 교통 정보를 분석한 최적화된 경로를 안내받을 수 있습니다. 새로 생긴 목적지도 최신 정보로 검색할 수 있습니다.

\*차량 구매 후 블루링크 최초 가입 시 5년 무료 제공되며, 이 중 라이트 서비스(SOS 긴급출동, 에어백 전개 자동 통보, 월간 리포트, 교통정보 제공)는 추가 5년 무료 제공. \*문의 : 블루링크 카카오톡 고객센터(카카오톡 검색창에서 '블루링크' 입력 후 친구추가)



캘리그래피 (가이아 브라운 펠)

# 자동차 구매를 생각 중이세요?

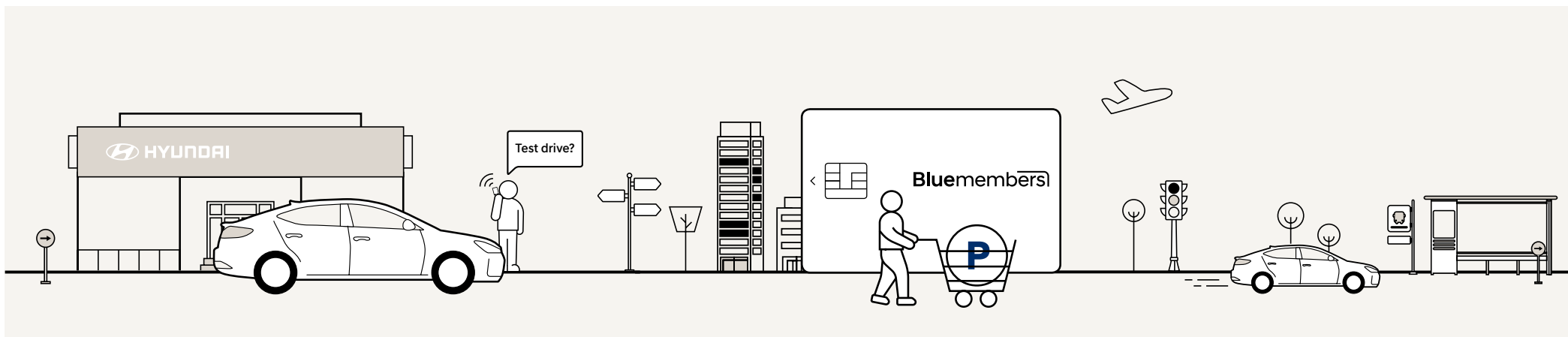
현대자동차의 다양한 서비스로 처음부터 끝까지 도와드릴게요!

## 어떤 자동차가 좋을까?

전국 31개 드라이빙라운지/현대 모터스튜디오에서 원하는 차량을 시승할 수 있어요!

## 어떻게 구매하면 좋을까?

신차 구매 시 최대 400만 블루멤버스 포인트 혜택을 쓸 수 있어요! (개인회원 기준)



### 편리한 시승서비스

- Step 1. 홈페이지, 유선연락, 전담 카마스터 통한 시승 예약
- Step 2. 드라이빙라운지 방문하여 동의서 작성
- Step 3. 시승 체험
- Step 4. 시승 후 견적 및 구입 조건 등 구매 상담



홈페이지 시승신청

#### Tip

시승은 만 21세 이상 운전면허 소지자면 누구나 이용 가능합니다.  
운전면허증을 반드시 지참하세요!

### 플러스되는 신차 구매 혜택

- 현대 차종 신차 구매 횟수에 따라 정률로 블루멤버스 포인트 적립
- \* 현대 차종 : 승용, SUV, MPV (스타렉스, 스타리아), 소형상용 (포터) 차량
- ※ 개인회원 적립률 : 일반개인/개인사업자 0.7 ~ 3.0%,  
개인택시 0.7%, 렌트/리스 이용개인 0.3% (신규/재구매 동일)
- ※ 법인회원 적립률 : 0.3% (신규/재구매 동일)  
단, 렌트/리스사 (당사 지정업체)의 경우, 출고 시 0.2% 적립  
장기 실운영자가 블루멤버스 회원 가입 시 추가 포인트 0.1% 지급



적립률 상세 안내

#### Tip

Hyundai Mobility 카드 사용 시 블루멤버스 포인트가 적립됩니다.  
(구) 블루멤버스 제휴 신용카드 사용 시 기존과 동일하게 M포인트와 블루멤버스포인트 동시 적립됩니다.

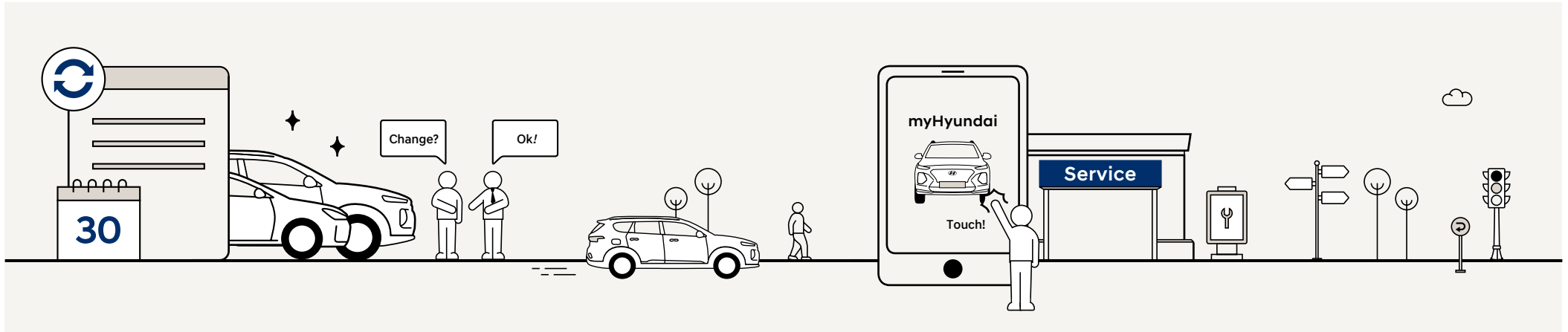


## 잠깐, 최선의 선택일까?

마음이 바뀔 수도 있죠, 자동차만큼은 걱정 말고 타세요!

## 차량 관리는 어떡하지?

맞춤 서비스로 편리하게, 모바일 앱으로 스마트하게!



### 후회 없는 어드벤처 프로그램

- 출고 후 30일 이내 변심 시 차종교환
- 출고 후 1년 이내 차대차 사고 시 신차교환
- 할부 개시 1개월부터 할부 기간 내 차량 반납 시 할부 잔액 상환 면제



프로그램 상세 안내

### 스마트한 차량 관리

- 블루기본점검 : 8년 8회 무상 점검 서비스
  - 비포서비스 : 차량의 안전한 운행을 위하여 기본 성능 점검 및 정비 상담 제공
  - 홈투홈 서비스 : 원하는 시간과 장소로 차량 인수 및 인도해드리는 서비스 (유상)
  - 긴급출동 서비스 : 노상에서 차량 고장으로 주행이 어려운 경우, 출동 및 조치하는 서비스
- \* 홈투홈, 긴급출동, 정비 예약 (080-600-6000)



myHyundai  
다운로드

#### Tip

본 프로그램은 순수 개인고객 대상입니다.  
(제네시스 브랜드 및 전기차, 수소차 제외)

#### Tip

설치 한 번으로 쉽고 편하게, 이제 myHyundai APP으로 차량 케어하세요.  
실시간 차량관리와 Car Life 혜택, 빠른 모바일 전용 서비스 이용으로 내 차 관리가 스마트해집니다.

\*자세한 내용은현대자동차 홈페이지(hyundai.com)에서 확인하실 수 있습니다.



PALISADE 홈페이지



2021년 국가고객만족도 (NCSI)  
자동차기업 최초 조사 전 부문 8년 연속 1위  
(준중형, 중형, 준대형, 대형, RV)



2021년 한국산업의 고객만족도 (KCSI)  
일반승용차 부문 28년 연속 1위  
RV승용차 부문 18년 연속 1위



2021년 한국품질만족지수 (KS-QEI)  
조사 12개 부문 1위  
(승용, SUV, 자동차AS 전 부문)

본 인쇄물은 고객의 이해를 돕기 위해 연출된 것으로 최상위 모델 및 옵션을 중심으로 제작되었습니다.

본 인쇄물의 사양은 트림, 패키지, 파워트레인, 외장 색상 등에 따라 다르게 적용되며, 모델별 자세한 사양은 해당 월의 가격표를 참고하시기 바랍니다.