

# CASPER





# case by CASPER

인스퍼레이션 : 톰보이 카키 외장 (액티브 플러스 옵션 미적용) / 인스퍼레이션 : 소울트로닉 오렌지 펠 외장 (캐스퍼 액티브 / 액티브 플러스 옵션 미적용)

어떤 일상과도 잘 어울리는 엔트리 SUV 캐스퍼.  
당신만의 새로운 케이스를 만들어보세요.

러기드한 SUV 디자인으로 안정감을 높였습니다.



프로젝션 헤드램프



파라메트릭 패턴 LED 리어콤비램프



인스퍼레이션 : 인텐스 블루 펄 외장 (캐스퍼 액티브 / 액티브 플러스 옵션 미적용)



리어 스포일러 (액티브 플러스 옵션 전용)



17인치 다크 그레이 알로이 휠 & 타이어 (액티브 플러스 옵션 전용)



라디에이터 그릴 / 프론트 스킵드 플레이트 (캐스퍼 액티브 옵션 전용)

\* 본 인채물 상의 사양은 모델에 따라 다르게 적용되며, 옵션 사양이 포함되어 있습니다. 모델별 자세한 사양은 해당 월의 가격표를 참고하시기 바랍니다.

# Space

어떤 라이프스타일에도 활용될 수 있도록 공간 효율을 극대화했습니다.



인스퍼레이션 풀옵션 : 다크 그레이 / 라이트 카키 (오렌지 포인트) 내장

\* 인포테인먼트 시스템 화면 이미지는 정기 업데이트에 따라 변동될 수 있습니다.



인스퍼레이션 풀옵션 : 라이트 그레이 / 블루 (레몬 포인트) 내장



하운드투스 인테리어 (헤드라이닝)



2열 슬라이딩 & 리클라이닝 시트



동승석 폴 폴딩 (시트백 보드\*)

\* 시트백 보드 트레이는 별도 구매 품목입니다. (H Genuine Accessories)



기본 시트



1열 워크스루



1열 폴 폴딩 시트



동승석 폴 폴딩 시트 /  
2열 5:5 분할 폴딩



풀 폴딩 시트 (전좌석)



# Convenience

보다 편리한 드라이빙 / 차량제어가 가능하도록 최신 편의사양을 탑재했습니다.



## 클러스터 (4.2인치 컬러 LCD)

차세대 TFT COLOR LCD가 적용된 슈퍼비전 디지털 클러스터로 주행 정보에 대한 시인성을 높였습니다.

\* 인포테인먼트 시스템 화면 이미지는 정기 업데이트에 따라 변동될 수 있습니다.  
\* 운전석 공조 연동 자동 제어는 해당 기능이 모두 포함된 사양에서만 작동합니다.



## 실내 무드램프 (퍼플) / USB 충전기 (1열 1개) / 수납 트레이

은은한 빛을 내는 무드램프가 고급스러운 느낌을 전달합니다. 대시보드에 적용된 USB 충전기를 통해 간편하게 전자기기 충전이 가능하며, 수납 트레이를 활용해 공간을 효율적으로 사용할 수 있습니다.



## 8인치 내비게이션 (블루링크, 폰 프로젝트, 현대 카페이)

고해상도 모니터, 자연어 음성인식, 커넥트카 서비스 등 고객 친화적인 기능을 탑재하였습니다. 최신 소프트웨어를 무선으로 업데이트하여 편리하게 최신 정보를 이용할 수 있습니다.

## 풀오토 에어컨 (운전석 공조 연동 자동 제어)

차량 실내 상태 (실내외 기온 / 공조 설정 온도)에 맞게 공조, 운전석 통풍 / 열선시트, 스티어링휠 열선의 온도를 통합 제어할 수 있습니다.



**운전석 통풍시트 / 앞좌석 열선시트**

단계를 조정하여, 기온에 맞게 쾌적한 주행 환경을 유지할 수 있습니다.



**바디컬러 아웃사이드 미러 (열선, 전동접이, 전동조절, 락폴딩)**

락폴딩 (차량 잠금 시) / 언폴딩 (스마트키 소지 후 근거리 접근 시) 기능이 자동으로 작동합니다.

**블루링크**

스마트폰 앱을 통해 차량 원격 제어는 물론, 안전 보안 / 차량 관리 / 빠르고 정확한 길 안내 서비스 등을 이용할 수 있습니다.



**운전석 암레스트**

슬림한 디자인으로 운전자 편의성은 물론 공간 활용성까지 높였습니다.

# Performance

캐스퍼 액티브 옵션을 통해 더욱 향상된 파워트레인 선택이 가능합니다.  
주행 중 모드 변경을 통해 주행 환경을 최적화할 수 있습니다.



인스퍼레이션 : 톰보이 카키 외장 (액티브 플러스 옵션 미적용) / 모던 : 소울트로닉 오렌지 펠 외장 (캐스퍼 액티브 옵션 미적용)

## 스마트스트림 가솔린 1.0 엔진

14.3 복합연비  
km/ℓ  
(자동 4단, 15인치 휠 기준)

76 최고출력  
PS/6,200rpm

9.7 최대토크  
kgf-m/3,750rpm

## 카파 1.0 터보 엔진

12.8 복합연비  
km/ℓ  
(자동 4단, 15인치 휠 기준)

100 최고출력  
PS/4,500~6,000rpm

17.5 최대토크  
kgf-m/1,500~4,000rpm

## 드라이브 모드 / 2WD 험로주행모드 (스노우/샌드/머드)

드라이빙 조건에 따라 노멀 / 스포츠 모드 전환이 가능합니다.  
조그 다이얼을 눌러 2WD 험로주행모드를 선택하면  
스노우/샌드/머드 모드로 세부 변경할 수 있습니다.

드라이브 모드      NORMAL, SPORT  
2WD 험로주행모드    SNOW, SAND, MUD



# Hyundai SmartSense

현대 스마트센스가 운전자와 탑승객 모두를 안전하게 보호합니다.



## 전방 충돌방지 보조 (교차로 대향차)

선행 차량이 갑자기 속도를 줄이거나, 앞에 정지 차량, 보행자 혹은 자전거 탑승자가 나타나는 등 전방 충돌 위험이 감지되면 운전자에게 경고하고, 경고 후에도 충돌 위험이 높아지면 자동으로 제동을 도와줍니다.

또한 주행 중 교차로에서 좌회전 시 맞은편에서 다가오는 차량과 충돌 위험이 있다면 자동으로 제동을 도와줍니다.



## 하이빔 보조

마주오는 차량 또는 선행차량 및 주변 밝기 상태를 감지하여 자동으로 하이빔을 ON / OFF로 전환해줍니다.

## 후측방 충돌방지 보조

차로 변경을 위하여 방향지시등 스위치 조작 시, 후측방 차량과 충돌 위험이 감지되면 경고를 해줍니다.

경고 후에도 충돌 위험이 높아지면, 자동으로 차량을 제어하여 충돌 회피를 도와줍니다.



**차로 이탈방지 보조 / 차로 유지 보조**

차로 이탈방지 보조는 주행 중 차로를 이탈하지 않도록 도와줍니다.  
 일정 속도 이상 주행 중 방향지시등 스위치를 움직이지 않고 차로를 이탈하면 경고를 해주며,  
 차로 이탈이 감지되면 자동으로 조향을 보조하여 차로를 이탈하지 않도록 도와줍니다.  
 차로 유지 보조는 차로 중앙을 유지하며 주행하도록 도와줍니다.



**스마트 크루즈 컨트롤 (정차 및 재출발 기능 미포함)**

운전자가 설정한 속도를 유지해주고 앞 차의 움직임에 맞춰 차간거리를 조절하여  
 안전한 거리를 유지하도록 도와줍니다.

**후방 교차 충돌방지 보조**

후진 중 좌/우측에서 다가오는 차량과 충돌 위험이 감지되면 경고를 해줍니다.  
 경고 후에도 충돌 위험이 높아지면 자동으로 제동을 도와줍니다.

# VAN

업무에서 일상생활, 레저활동에 이르기까지 다재다능한 공간성을 제공합니다.



2열 윈도우 보호봉



테일게이트 윈도우 보호봉



VAN 스마트 : 아틀라스 화이트 외장 (캐스퍼 액티브 옵션 미적용)

\* VAN 모델은 스마트 트림만 출시됩니다. 자세한 사양 및 옵션은 해당 월의 가격표를 참고하시기 바랍니다.



VAN 스마트 : 아틀라스 화이트 외장 (캐스퍼 액티브 옵션 미적용)

\* VAN 모델은 스마트 트림만 출시됩니다. 자세한 사양 및 옵션은 해당 월의 가격표를 참고하시기 바랍니다.



# Smart / Modern



15인치 스타일드 스틸 휠 & 타이어



17인치 알로이 휠 & 타이어



스마트 (티탄 그레이 메탈릭) / 모던 (소울트로닉 오렌지 펄)



MFR 헤드램프 / LED 주간주행등



리어콤비램프



바디컬러 아웃사이드 미러 (열선, 전동접이, 전동조절, 락풀딩)



메탈페인트 스키드 플레이트 (프론트)



메탈페인트 스키드 플레이트 (리어)



일반 오디오 시스템 (2/4스피커, USB, 블루투스 핸드프리)



매뉴얼 에어컨



2WD 험로주행모드 (스노우/샌드/머드)



운전석 통풍시트 / 앞좌석 열선시트



버튼시동 & 스마트키

\* 본 인쇄물 상의 사양은 모델에 따라 다르게 적용되며, 옵션 사양이 포함되어 있습니다. 트림에 따라 오디오 시스템의 스피커 개수가 상이합니다. 모델별 자세한 사양은 해당 월의 가격표를 참고하시기 바랍니다.

\* VAN 모델은 스마트 트림만 출시됩니다.



# Inspiration



17인치 알로이 휠 (전면가공) & 타이어    17인치 다크 그레이 알로이 휠 & 타이어  
(액티브 플러스 옵션 전용)



인스퍼레이션 (인텐스 블루 펄)



프로젝션 헤드램프 / LED 주간주행등



LED 리어콤비램프



아웃사이드 미러 (LED 방향지시등)



루프랙



하운드투스 인테리어 (헤드라이닝)



8인치 내비게이션 (6스피커, 블루링크, 폰 프로젝트, 현대 카페이)



풀오토 에어컨



메탈페인트 인사이드 도어 핸들



USB 충전기 (2열 1개)



1열 풀 폴딩 시트

\* 본 인채물 상의 사양은 모델에 따라 다르게 적용되며, 옵션 사양이 포함되어 있습니다. 모델별 자세한 사양은 해당 월의 가격표를 참고하시기 바랍니다.

# H Genuine Accessories

원하는 라이프스타일에 맞게 아이템을 선택할 수 있습니다.

## 테마 상품 공간활용의 기술



동승석 시트백 보드 트레이



루프 박스



루프 바스켓



캠핑 트렁크



러기지 박스

\* 동승석 시트백 보드 트레이는 스토리지 옵션 선택 시 장착 가능합니다.

\* 공간활용의 기술 / 여행의 정석 (for Camping) 카테고리 내 루프 박스, 루프 바스켓, 러기지 박스는 모두 동일한 상품입니다. \* 액티브 플러스 옵션 적용 시 루프 박스 장착이 불가능합니다.

\* 루프 바스켓에 물건을 적재하여 주행 시 루프 바스켓 상단에 카고 넷을 설치할 것을 권장하며, 루프 박스는 내비게이션 미선택 차량에 적용되는 폴안테나와 간섭이 발생하는 점 참고하시기 바랍니다.

**테마 상품**  
펫 프렌들리



H Genuine 하네스 I (차량용, 소형/중형)



시트커버 쿠션 (1열)



H Genuine 하네스 II (일상생활용, 소형/중형)



컵홀더토이



안전벨트 테더, ISOFIX 안전벨트



동승석 시트커버 (1열) / 방오시트커버 (2열)



목줄, 리드줄 (소형/중형)



포터블 포켓 (먹이용/배변용) & 멀티 파워치

**H** Genuine  
Accessories

## 테마 상품

펫 프렌들리 (with VAN)



반려견 사다리



파티션 보드 방오 커버



켄넬



2열 방오매트

\* 반려견 사다리는 VAN이 아닌 일반 차량에도 적용이 가능합니다.

**테마 상품**  
여행의 정석 (for Camping)



에어 매트



러기지 박스



캠핑 트렁크



크로스 바



멀티 커튼 (전면/1열/2열)



루프 박스



루프 바스켓

\* 에어 매트는 좌측 사용을 기준으로 제작되었으며, 필요 시 2개를 좌우 대칭으로 설치하여 활용 가능합니다. \* 에어 매트 사용 시, 러기지 공간으로 인해 완전 평탄화가 되지 않습니다. 러기지 박스 상품을 결합하면 평탄화에 도움이 될 수 있습니다. \* 스토리지 옵션 적용 차량에서 에어 매트 사용 시, 시트백 보드로 인해 동승석쪽은 완전 평탄화가 되지 않습니다. \* 액티브 플러스 옵션 적용 시 루프 박스 장착이 불가능합니다. \* 크로스 바, 루프 박스, 루프 바스켓은 VAN차량에 장착 불가능합니다. (루프랙 적용 차량에 장착 가능)

## 테마 상품

여행의 정석 (for Picnic)



사이드 어닝



크로스 바 (사이드 어닝전용)



등승석 시트백 보드 테이블



피크닉 매트



보냉백

\* 등승석 시트백 보드 테이블은 스토리지 옵션 선택시 장착 가능합니다.

\* 사이드 어닝, 크로스 바는 VAN 차량에 장착 불가합니다. (루프랙 적용 차량에 장착 가능)

\* 보냉백 & 피크닉 매트 상품에 등승석 시트백 보드 테이블은 포함되지 않습니다. (별도 구매 상품)

# H Genuine Accessories

캐스퍼와 함께 나만의 개성을 표현해보세요.

## Hyundai by Me



데칼 (대형)



데칼 (중형)



그릴 뱃지



리어 도어 뱃지



휠캡

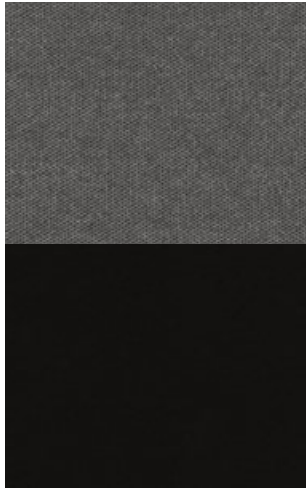


\* Hyundai by Me는 고객 맞춤형 액세서리 제작 서비스로 현대 Shop (shop.hyundai.com)에서 이용 가능합니다.

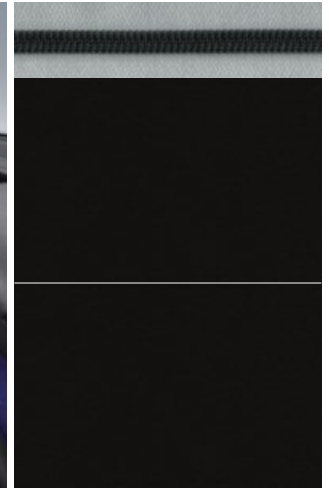
\* 상기 이미지는 예시 이미지로, 품목 구매 시 원하는 디자인 시안 선택 및 문구 입력이 가능한 상품입니다.

\* 데칼은 소형/중형/대형 사이즈로 선택이 가능합니다.

# Interior colors



블랙 (직물가죽 시트 / 멜란지 그레이 시트커버)

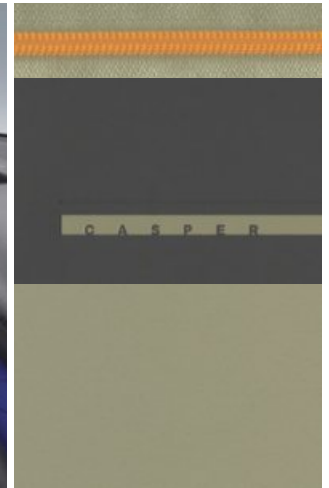


블랙 (인조가죽 시트)



라이트 그레이 / 블루 (인조가죽 시트 / 레몬 포인트)

\* 블루 시트 쿠션은 1열에만 적용됩니다.



다크 그레이 / 라이트 카키 (인조가죽 시트 / 오렌지 포인트)

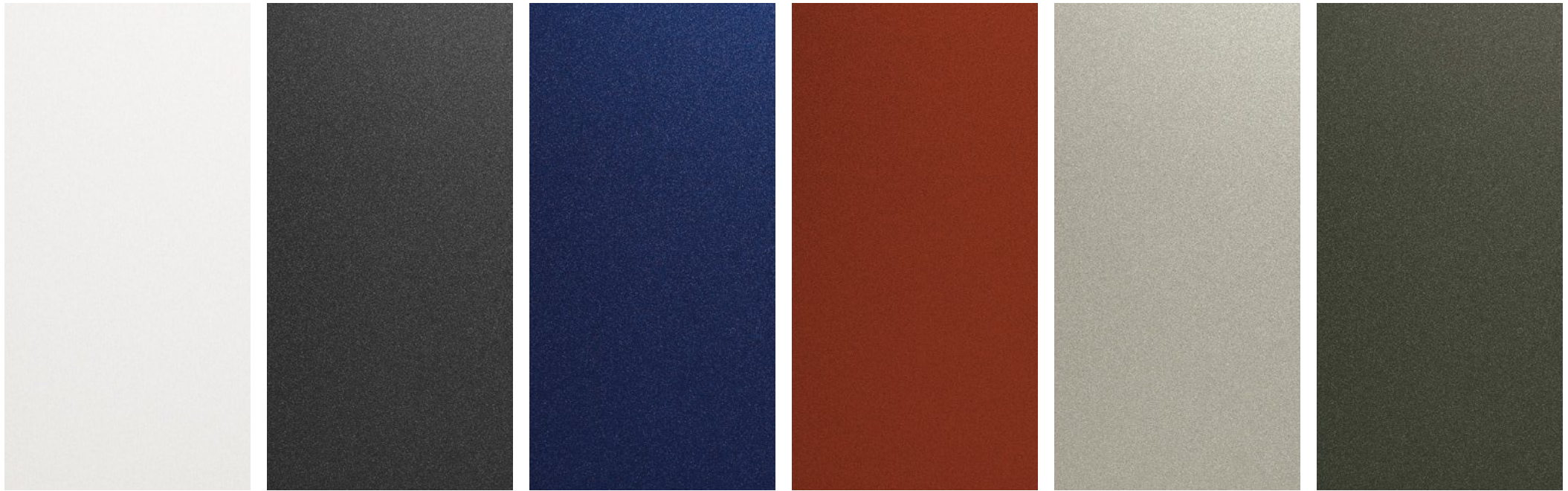
\* 라이트 카키 시트 쿠션은 1열에만 적용됩니다.

\* 블랙 인테리어의 경우, 트림에 따라 시트 재질 및 배색이 상이합니다. 자세한 내용은 해당 월의 가격표를 참고하시기 바랍니다.

\* VAN 모델은 블랙 인테리어만 선택 가능합니다.



# Exterior colors



아틀라스 화이트 (SAW)

티탄 그레이 메탈릭 (R4G)

인텐스 블루 펄 (YP5)

소울트로닉 오렌지 펄 (SOP)

언블리치드 아이보리 (NES)

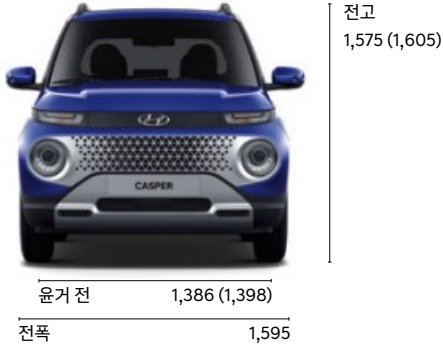
툼보이 카키 (TKS)

## Color combination chart

내장 \ 외장	아틀라스 화이트 (SAW)	티탄 그레이 메탈릭 (R4G)	인텐스 블루 펄 (YP5)	소울트로닉 오렌지 펄 (SOP)	언블리치드 아이보리 (NES)	툼보이 카키 (TKS)
블랙 (직물가죽 시트 / 멜란지 그레이 시트커버)	●	●	●	●	●	●
블랙 (인조가죽 시트)	●	●	●	●	●	●
라이트 그레이 / 블루 (인조가죽 시트 / 레몬 포인트)	●	●	●	-	●	-
다크 그레이 / 라이트 카키 (인조가죽 시트 / 오렌지 포인트)	●	●	-	●	●	●

\* 상기 컬러는 인쇄된 것이므로 실제 차량의 컬러와는 다소 차이가 있을 수 있습니다.

## Dimensions



## Specifications

분류	스마트스트림 가솔린 1.0	카파 1.0 터보
전장 (mm)	3,595	←
전폭 (mm)	1,595	←
전고 (mm)	1,575 (1,605)	←
축간거리 (mm)	2,400	←
윤거 전 (mm)	1,398 (15") / 1,386 (17")	←
윤거 후 (mm)	1,409 (15") / 1,398 (17")	←
VAN 적재공간 (가로x세로x높이)	1,265 (963)x1,097 (970)x1,023	←
엔진 형식	Smartstream G1.0	Kappa 1.0 Turbo
배기량 (cc)	998	←
최고출력 (PS/rpm)	76 / 6,200	100 / 4,500~6,000
최대토크 (kgf-m/rpm)	9.7 / 3,750	17.5 / 1,500~4,000
연료탱크용량 (ℓ)	35	←

\* VAN 적재공간 가로길이의 ( )는 휠 공간 제외, 세로길이의 ( )는 격벽 상단 기준이며, 단위는 mm입니다.  
 \* VAN 모델은 17인치 휠 및 루프랙이 미적용됩니다.

모델명	배기량 (cc)	공차중량 (kg)	타이어 (inch)	정부 신고 연비 (km/ℓ)				
				복합	도심	고속도로	CO <sub>2</sub> 배출량 (g/km)	등급
스마트스트림 가솔린 1.0 (자동 4단)	998	985	15	14.3	13.4	15.5	115	경형
	↑	1,020	17	13.8	13.0	14.8	119	↑
카파 1.0 터보 (자동 4단)	998	1,030	15	12.8	11.3	15.2	130	↑
	↑	1,060	17	12.3	11.0	14.2	136	↑

### 효율적 사용방법: 정속주행을 합니다.

-위 연비는 표준모드에 의한 연비로서 도로상태, 운전방법, 차량적재, 정비상태 및 외기온도 등에 따라 실주행연비와 차이가 있습니다. -인쇄물의 사진에는 선택사양이 적용된 경우가 있으므로 실제 구입차량과는 다른 점이 있을 수도 있습니다. -이 인쇄물에 표시된 사양, 컬러 및 제원은 차의 외관 및 성능 개선을 위해 변경될 수 있습니다. -상기 엔진성능은 NET수치임. "NET수치"란 국토교통부에서 97년부터 적용을 요구한 법규사항이며 배기가스의 저항을 감안한 신축정법으로 기존의 GROSS 출력수치와 대비할 때 약간의 수치저하가 발생할 수 있습니다. -본 인쇄물의 차량컬러는 인쇄된 것이므로 실제 차량의 컬러와는 다소 차이가 있습니다. -현대자동차는 전국 어느 곳에서나 같은 제품 같은 가격으로 바른 거래를 실천하고 있습니다. -품질이나 성능이 부적합한 오일 및 연료를 사용할 경우에는 차량에 손상을 유발할 수 있습니다. -본 카탈로그에 수록된 신기술 및 신사양에 대한 자세한 내용은 취급설명서를 참조하시기 바랍니다.



더 편안하고 안전한 삶을 위해 블루링크는 어떤 상황에서도 운전자와 차를 보호하는 진보된 기술을 생각했습니다. 블루링크는 언제 어디서든 24시간 안전하게 지켜드립니다. '편안하고 안전한 드라이빙', 그 특별한 가치를 경험하십시오.

### 원격 제어

무더운 여름이나 추운 겨울에 스마트폰으로 차량 내 에어컨(히터)을 제어하여 온도를 미리 설정할 수 있습니다. 블루링크와 함께 쾌적한 환경에서 드라이빙을 즐기세요.

### 안전 보안

블루링크 센터는 365일 24시간 깨어 있습니다. 운행 중 불의의 사고로 에어백이 전개 되었을 때, 블루링크 센터에서는 사고 위치를 자동으로 파악하여 고객 상황에 맞게 경찰, 구급차, 보험사 등의 필요한 조치를 취해 드립니다.

### 차량 관리

운행 중 실시간으로 차량의 고장을 감지하고 정기적으로 지정된 날짜에 자동으로 차량점검을 실시합니다. 차량에 고장이 감지되면 바로 전문상담을 받아보실 수 있으며, 원하는 시간과 장소로 편리하게 예약을 할 수 있습니다.

### 길 안내

음성으로 편리하게 목적지를 검색하고, 실시간 교통 정보를 분석한 최적화된 경로를 안내받을 수 있습니다. 새로 생긴 목적지도 최신 정보로 검색할 수 있습니다.

\*차량 구매 후 블루링크 최초 가입 시 5년 무료 제공되며, 이 중 라이트 서비스(SOS 긴급출동, 에어백 전개 자동 통보, 월간 리포트, 교통정보 제공)는 추가 5년 무료 제공. \*문의 : 블루링크 카카오톡 고객센터(카카오톡 검색창에서 '블루링크' 입력 후 친구추가)



인스퍼레이션 풀옵션 : 톰보이 카키 외장



2021년 국가고객만족도 (NCSI)  
자동차기업 최초 조사 전 부문 8년 연속 1위  
(준중형, 중형, 준대형, 대형, RV)



2021년 한국산업의 고객만족도 (KCSI)  
일반승용차 부문 28년 연속 1위  
RV승용차 부문 18년 연속 1위



2021년 한국품질만족지수 (KS-QEI)  
조사 12개 부문 1위  
(승용, SUV, 자동차AS 전 부문)

캐스퍼 온라인 : [casper.hyundai.com](http://casper.hyundai.com)

캐스퍼 고객센터 : 080-500-6000

본 인쇄물은 고객의 이해를 돕기 위해 연출된 것으로 최상위 모델 및 옵션을 중심으로 제작되었습니다.

본 인쇄물의 사양은 트림, 패키지, 파워트레인, 외장 색상 등에 따라 다르게 적용되며, 모델별 자세한 사양은 해당 월의 가격표를 참고하시기 바랍니다.

본 인쇄물의 이미지는 참고용 예시이며, 실제 차량은 캐스퍼 전시공간을 방문하여 확인해 주시기 바랍니다.