

THE 2022

# XT6

A CLOSER LOOK



※ 상기 이미지는 실제 국내 적용 사양과 상이할 수 있습니다.

CADILLAC.CO.KR

# CADILLAC XT6

우아한 디자인과 최첨단 안전 시스템의 완벽한 조화  
잊을 수 없는 스타일과 믿을 수 없이 넓은 공간  
모든 면에서 최상의 경험과 퍼포먼스를 제공하는 XT6

**2022 XT6**



※ 상기 이미지는 실제 국내 적용 사양과 상이할 수 있습니다.

# RALLY YOUR CREW

새로운 XT6로 소중한 사람들과 함께 행복한 여정을 시작하십시오. 편안한 3열 좌석으로, 가족, 친구, 그리고 더 많은 사람에게 세련되고 편안하며 넉넉한 실내 공간을 제공합니다. XT6의 특별함은 아주 작은 디테일에서도 드러납니다.



※ 상기 이미지는 실제 국내 적용 사양과 상이할 수 있습니다.

# EXTERIOR FEATURES

## SIGNATURE CADILLAC LED HEADLAMPS

XT6의 고급 LED 헤드램프는 시각적인 것 그 이상을 보여줍니다. 인텔리빔 기술이 탑재된 LED 헤드램프와 코너링 램프 기능은 주간 주행뿐 아니라 야간 주행도 자신 있게 만들어 줍니다.



※ 상기 이미지는 실제 국내 적용 사양과 상이할 수 있습니다.

## HIGH-GLOSS BLACK GRILLWITH THE SPORT TRIM

날렵하고 직선적인 방패 그릴 디자인을 기반으로 에스칼라 콘셉트의 디자인이 새롭게 적용되었으며, 매쉬 타입의 그릴 내부 패턴과 블랙 하이 그로스 디테일이 적용되어 한층 더 우아하고 세련된 느낌을 연출합니다.



※ 상기 이미지는 실제 국내 적용 사양과 상이할 수 있습니다.

## A PERFECT GOLDEN RATIO

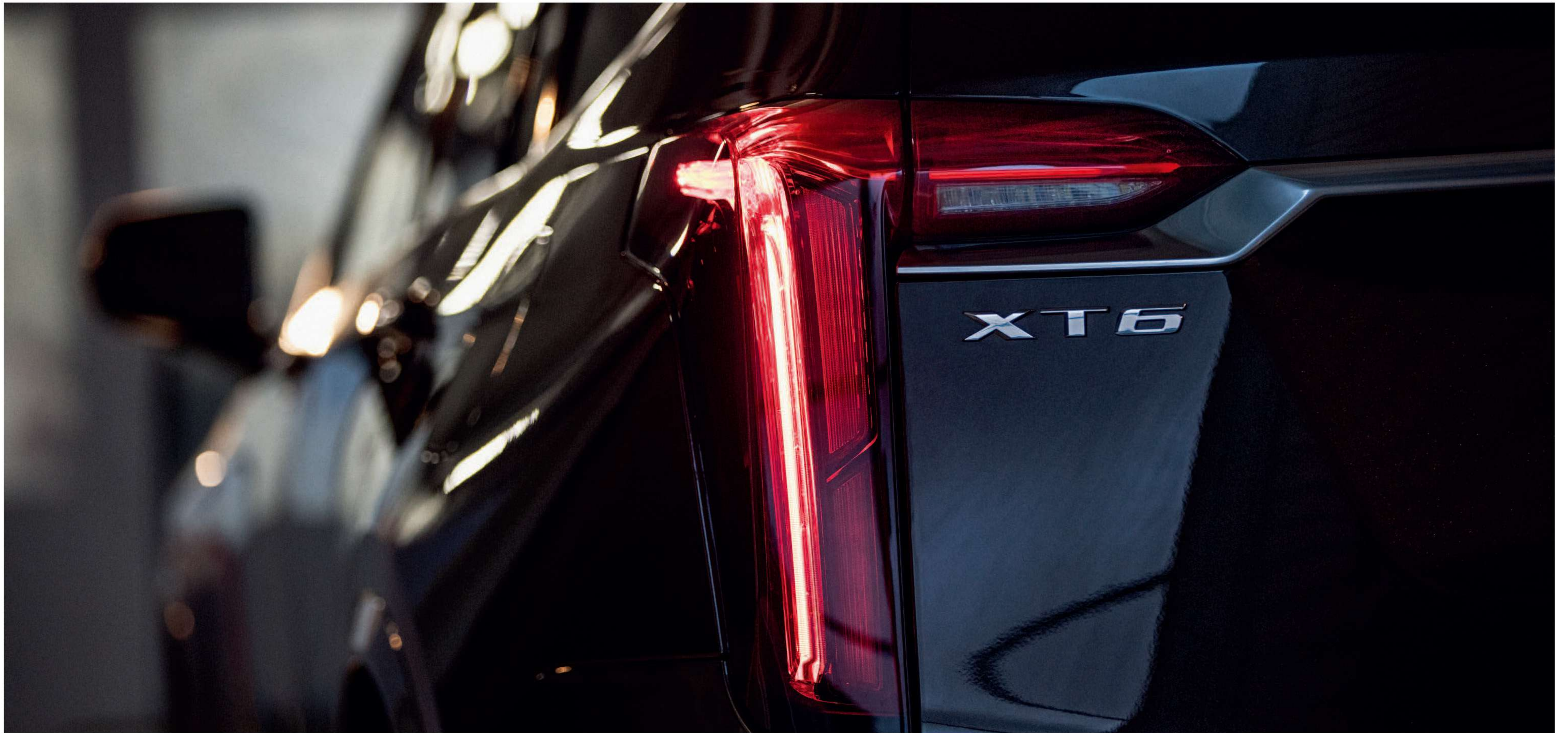
단순히 크고 긴 것이 아닌 날렵해 보이는 측면의 완벽한 비율. 우아한 곡선미를 나타내는 루프라인과 웅장한 이미지를 선사하는 D-필러. 그리고 캐릭터라인과 벨트라인의 아름다운 조화는 XT6의 환상적인 비율을 보여줍니다.



※ 상기 이미지는 실제 국내 적용 사양과 상이할 수 있습니다.

# THE ULTIMATE SUV, EVERYTHING YOU NEED

XT6는 디자인, 안전성, 편의성, 주행 능력 등  
당신이 필요한 모든 것을 갖춘 궁극의 대형 SUV 입니다.



※ 상기 이미지는 실제 국내 적용 사양과 상이할 수 있습니다.

# PERFORMANCE FEATURES

## ENGINE PERFORMANCE

이미 성능과 주행 감각을 검증받은 캐딜락의 3.6L V6 가솔린 자연흡기엔진은 최고출력 314마력, 최대토크 37.5kg·m 성능을 발휘하여 드라이빙에 즐거움을 더합니다.



※ 상기 이미지는 실제 국내 적용 사양과 상이할 수 있습니다.

## 9-SPEED AUTOMATIC TRANSMISSION

9단 전자 정밀 시프트(EPS) 변속 방식을 적용하여 간단한 동작으로 주차에서 주행 상태로 전환됩니다. 자연흡기 엔진과 최적의 궁합인 9단 변속기는 변속반응이 빠르며 효율을 높여 경쾌한 주행감을 선사합니다.



※ 상기 이미지는 실제 국내 적용 사양과 상이할 수 있습니다.

## ALL-WHEEL DRIVE

최신 인텔리전트 AWD 시스템은 XT6의 주행안정성을 더욱 높입니다. 4종류의 드라이브 모드(투어, AWD, 스포츠, 오프로드)를 선택할 수 있는 셀렉트 드라이브 모드 기능을 도입해 주행상황이나 노면 변화 등 도로 위의 모든 조건에 대응해 안정된 주행을 가능하게 합니다.



※ 상기 이미지는 실제 국내 적용 사양과 상이할 수 있습니다.

# TOP SAFETY

2020년부터 2년 연속 Top Safety Pick+ 선정되어 2021년에도 IIHS 최고 등급으로 인정받은 안전성. XT6와 소중하고 안전한 일상을 만드십시오.



※ 상기 이미지는 실제 국내 적용 사양과 상이할 수 있습니다.

# SAFETY FEATURES

## LANE KEEP ASSIST

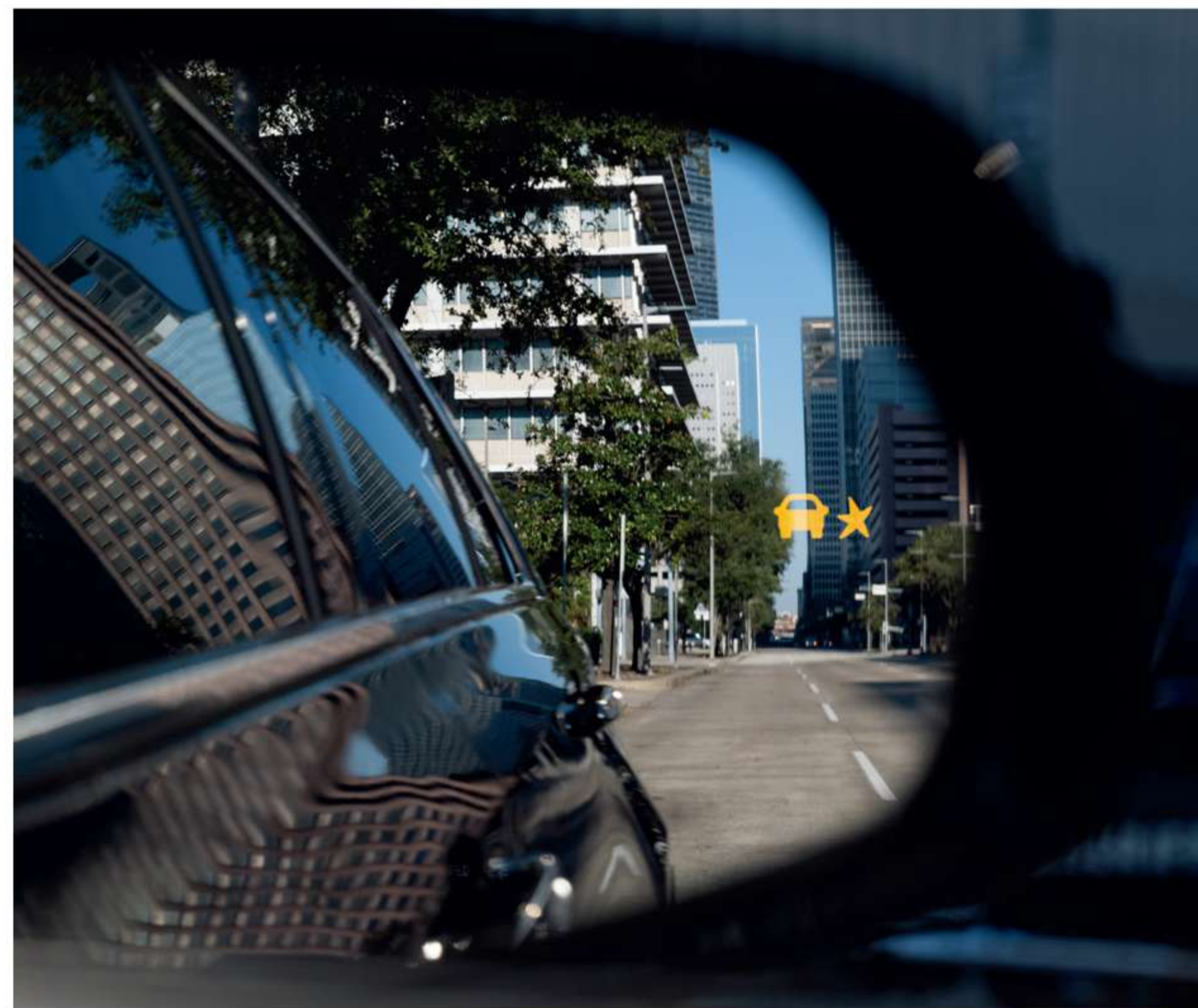
차선 유지 및 차선 이탈 경고 기능은 의도하지 않은 차선 이탈을 방지하기 위해 스티어링 휠 진동을 통해 운전자에게 경고하여 운전자가 차선을 유지할 수 있도록 보조합니다.



※ 상기 이미지는 실제 국내 적용 사양과 상이할 수 있습니다.

## LANE CHANGE ALERT WITH SIDE BLIND ZONE ALERT

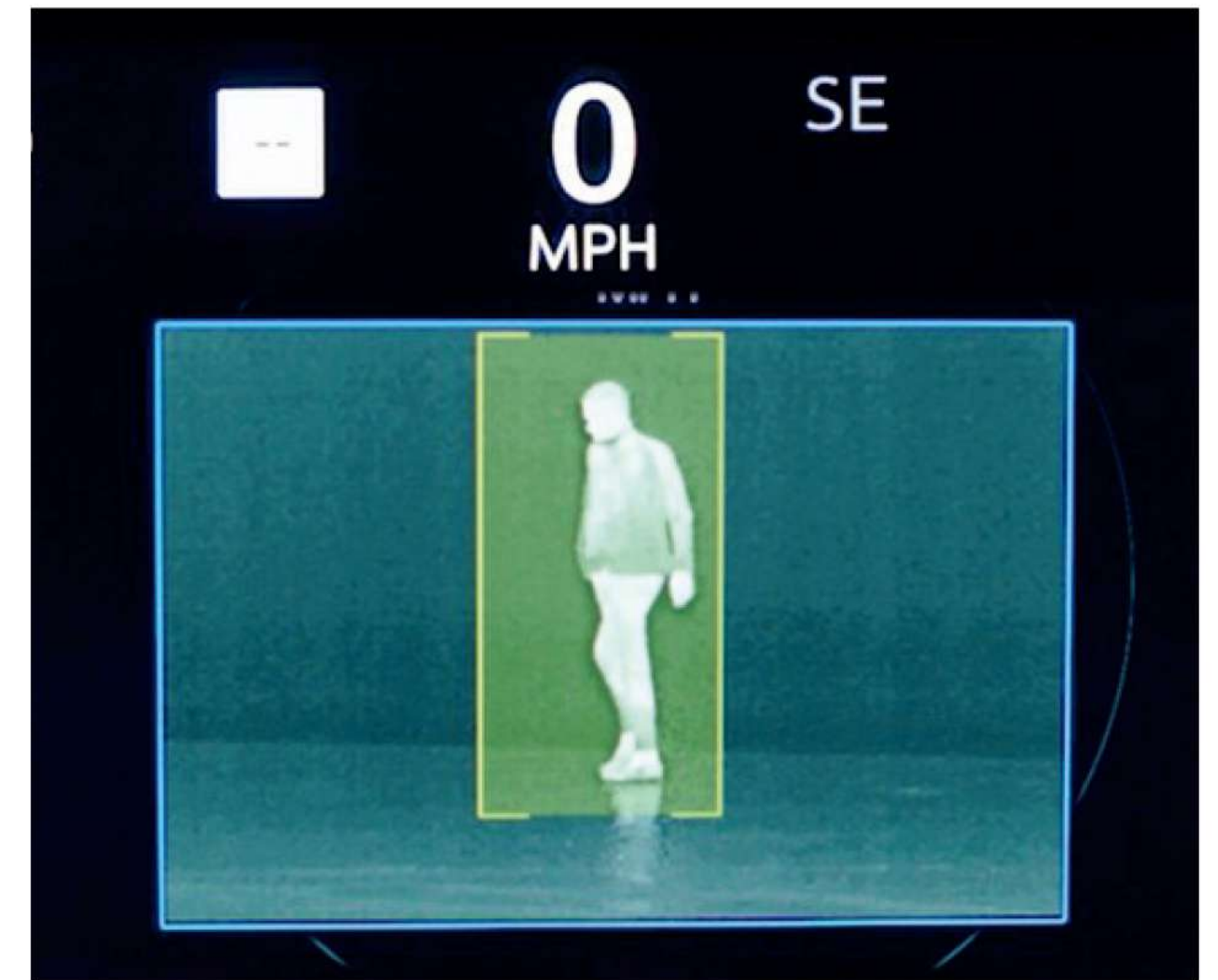
차선 변경 경고 기능은 후측방 또는 측면 사각지대에서 접근해오는 차량에 대해 사이드미러로 경고해 줍니다.



※ 상기 이미지는 실제 국내 적용 사양과 상이할 수 있습니다.

## NIGHT VISION

어두운 곳에서도 안심하고 운전할 수 있도록, XT6의 나이트 비전 기능은 적외선 센서로 전방의 잠재적 위험 요소를 찾아내 알려 줍니다.



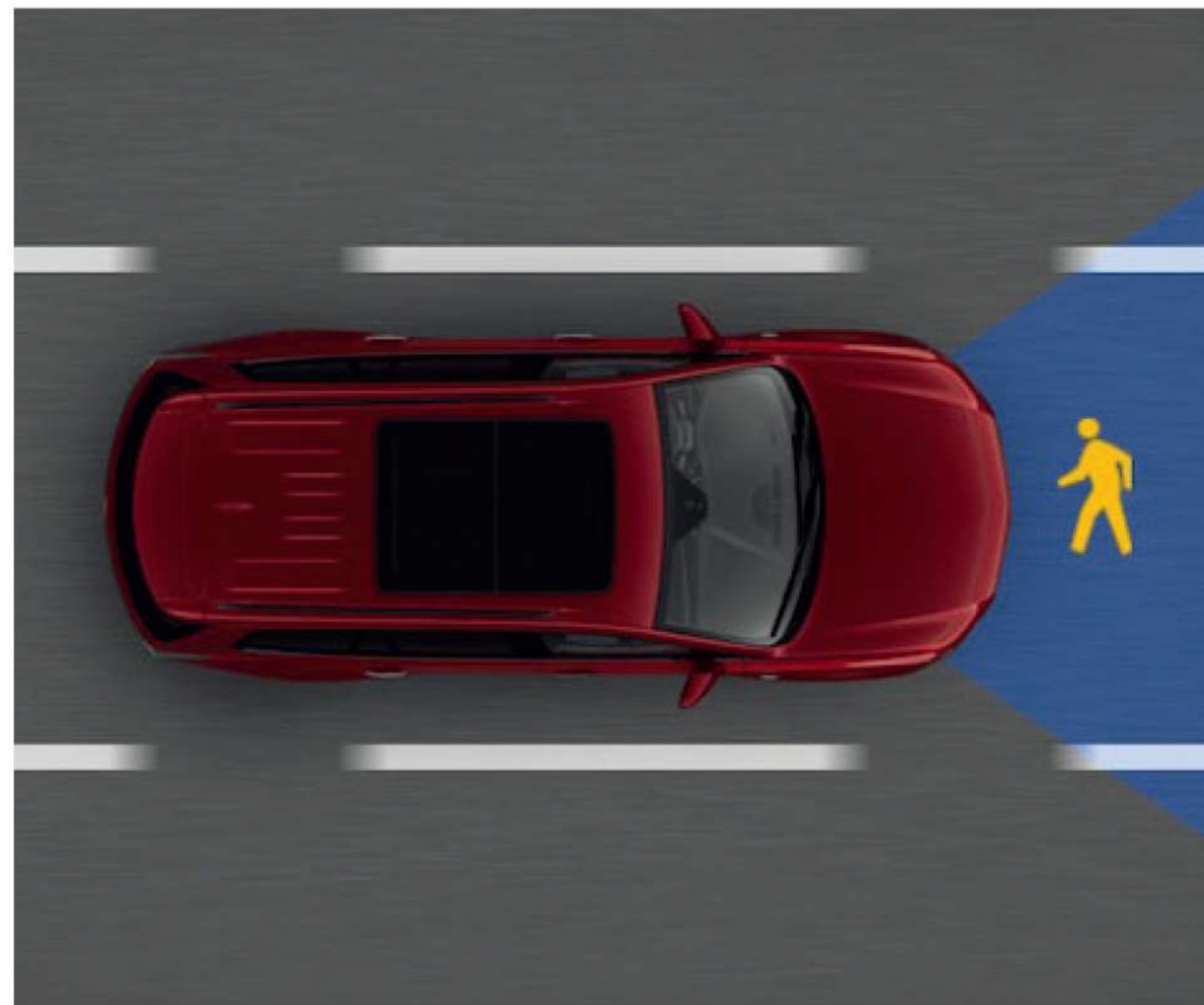
※ 상기 이미지는 실제 국내 적용 사양과 상이할 수 있습니다.



# SAFETY FEATURES

## FRONT PEDESTRIAN BRAKING <sup>1)</sup>

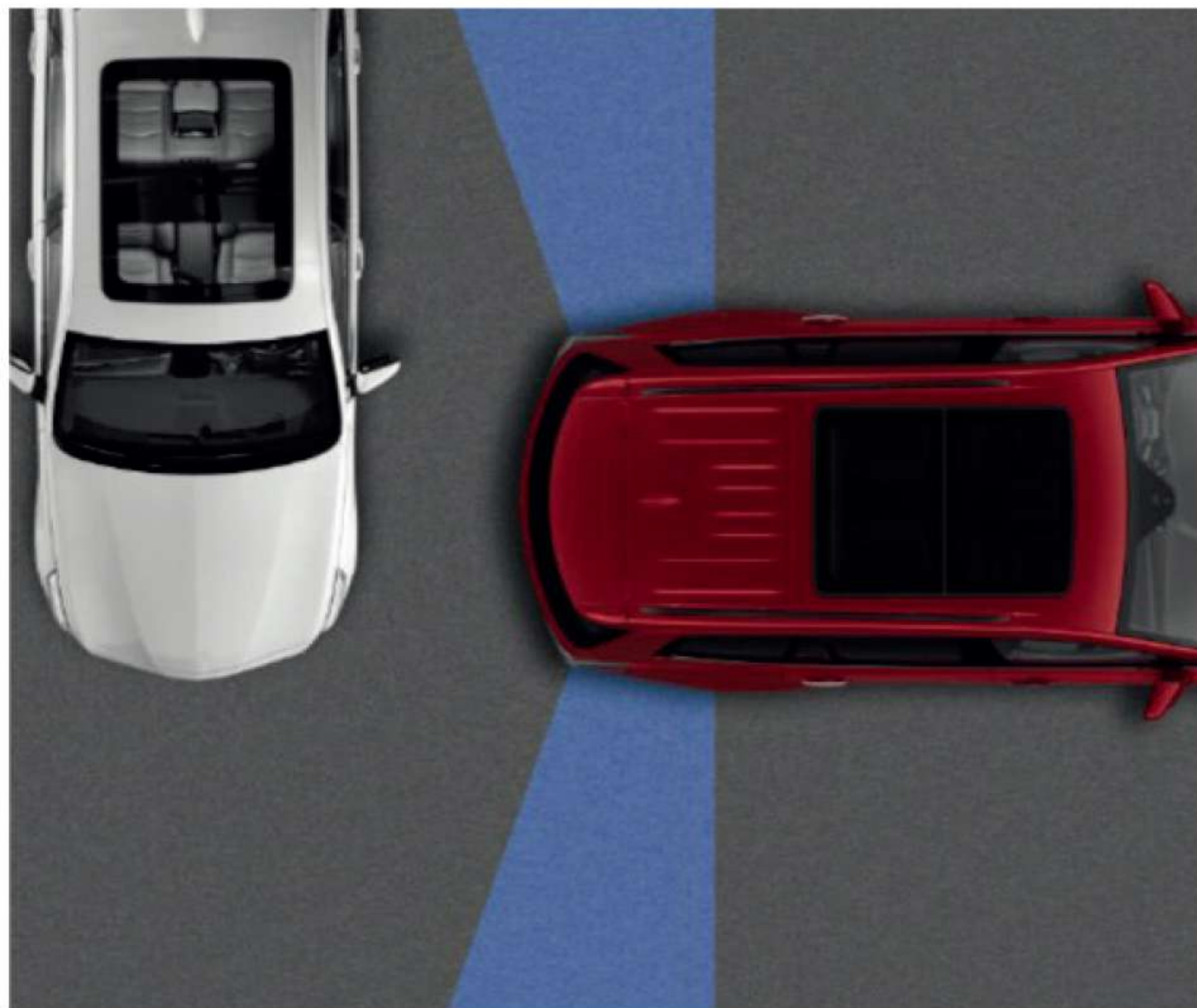
햅틱 시트는 차량이 차선을 밟을 때 같은 방향으로 시트에 진동을 보내 운전자에게 경고해 줍니다. 이를 통해 운전자는 제동을 강화하며 보행자와의 충돌을 피하거나 피해를 최소화할 수 있습니다.



※ 상기 이미지는 실제 국내 적용 사양과 상이할 수 있습니다.

## REAR CROSS TRAFFIC ALERT <sup>1)</sup>

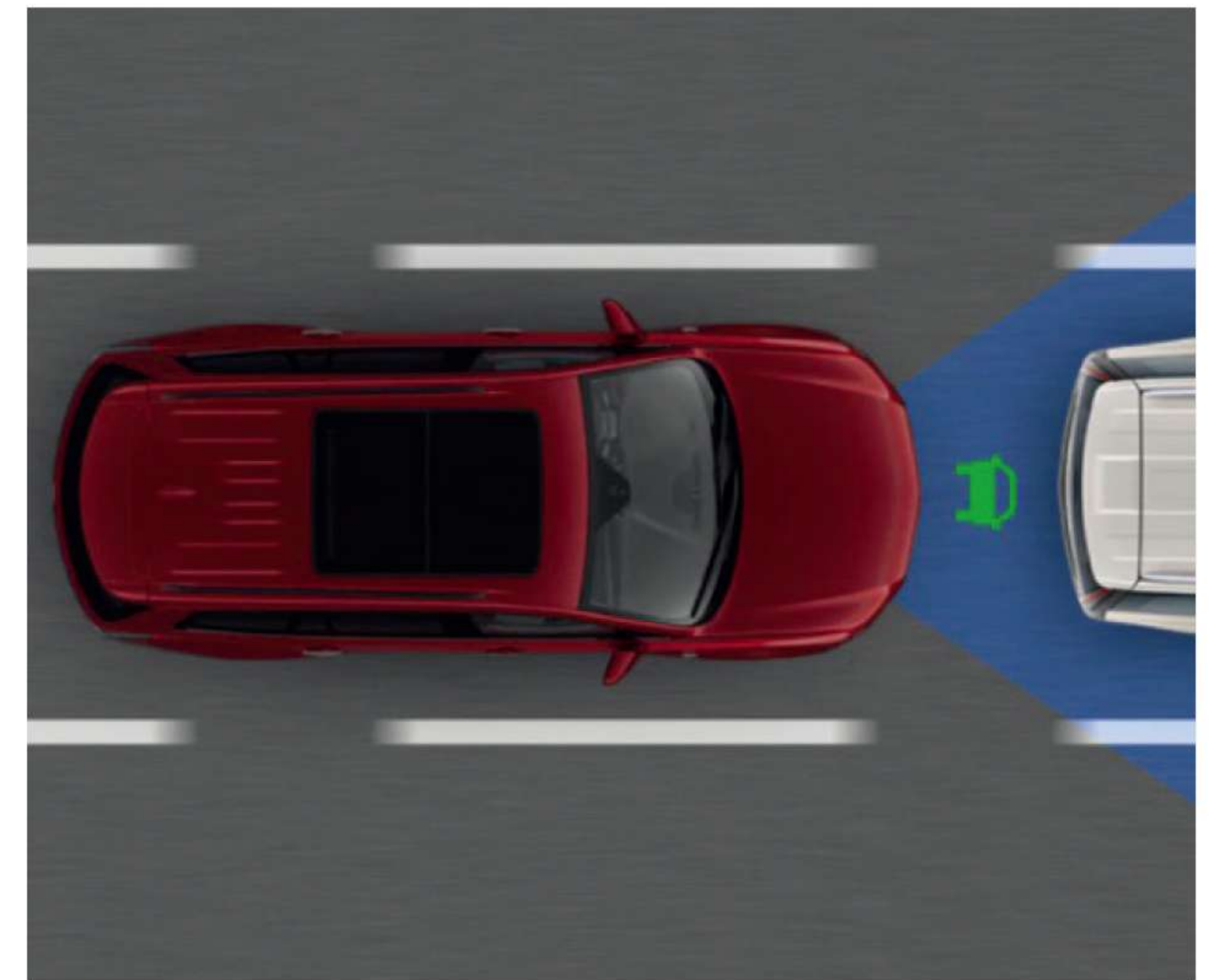
후측방 충돌 경고 기능은 후진 모드에 있을 때 후방의 좌우에 감지된 충돌 위험을 햅틱 시트를 통해 경고해 줍니다.



※ 상기 이미지는 실제 국내 적용 사양과 상이할 수 있습니다.

## FORWARD COLLISION ALERT <sup>1)</sup>

전방 충돌 경고는 프론트 엔드 충돌을 감지하면 촉각 시트 피드백을 통해 알려주며, 자동게이트를 사용하는 경우에도 알림이 표시 됩니다.



※ 상기 이미지는 실제 국내 적용 사양과 상이할 수 있습니다.

<sup>1)</sup>안전 기능 또는 운전자 보조 기능이 운전자가 차량을 안전하게 운전해야 하는 책임을 대신할 수 없습니다. 운전자는 항상 교통 상황, 주변 환경 및 도로 상황에 주의를 기울여야 합니다. 가시성, 날씨 및 노면 상태는 기능의 성능에 영향을 줄 수 있습니다. 주요 기능의 제한에 관한 자세한 정보는 해당 차량의 사용자 설명서(Owner's Manual)를 참조하시기 바랍니다.



※ 상기 이미지는 실제 국내 적용 사양과 상이할 수 있습니다.

- HD 리어 비전 카메라<sup>1)</sup>
- 자동 긴급 제동<sup>1)</sup>
- 전방 보행자 감지 제동<sup>1)</sup>
- 뒷차량 거리 지시 표시
- 차량 유지 기능 및 차선 이탈 방지 경고<sup>1)</sup>
- 전방 충돌 경고<sup>1)</sup>
- 전 후방 주차 보조 시스템<sup>1)</sup>
- 안전 경고 햅틱 시트<sup>1)</sup>
- 어드밴스드 시큐리티 패키지<sup>1)</sup>
- 드라이버 어시스트 패키지<sup>1)</sup>
- 어드밴스드 어댑티브 크루즈 컨트롤 시스템<sup>1)</sup>
- 나이트 비전
- 레드 브램보® 퍼포먼스 전면 브레이크 / 후면 레드 캘리퍼 브레이크

<sup>1)</sup> 안전 기능 또는 운전자 보조 기능이 운전자가 차량을 안전하게 운전해야 하는 책임을 대신할 수 없습니다. 운전자는 항상 교통 상황, 주변 환경 및 도로 상황에 주의를 기울여야 합니다. 가시성, 날씨 및 노면 상태는 기능의 성능에 영향을 줄 수 있습니다.

주요 기능의 제한에 관한 자세한 정보는 해당 차량의 사용 설명서(Owner's Manual)를 참조하십시오.

# GO WIRELESS

스마트폰을 충전 패드 위에 올려놓기만 해도 자동으로 무선충전<sup>1)</sup>이 가능합니다. 또한 애플 카플레이™ 및 안드로이드 오토와 무선으로 호환되어 8인치 HD 컬러 터치스크린으로 최첨단 기술이 집대성된 인텔리전트 인포테인먼트 시스템을 즐기실 수 있습니다. XT6에 적용된 최신 캐딜락 유저 익스피리언스 시스템은 운전자의 편의성을 높여 최상의 운전 경험을 선사합니다.



※ 상기 이미지는 실제 국내 적용 사양과 상이할 수 있습니다.

<sup>1)</sup>시스템은 하나의 호환형 모바일 장치를 무선으로 충전합니다. 휴대폰에 따라 무선 충전 기술이 내장되어 있으나 개별 어댑터 / 백 커버가 필요할 수 있습니다. 휴대폰 또는 기타장치의 호환성을 확인하려면 MY.CADILLAC.COM/LEARN을 참조하거나 이동 통신사에 문의하십시오.

# CONNECTIVITY FEATURES

## REAR CAMERA MIRROR

캐딜락의 혁신적인 리어 카메라 미러<sup>1)</sup>는 카메라를 사용하여 운전 중 장애물의 방해 없이 더 넓은 후방 시야를 제공합니다. 간단한 조작으로 카메라 뷰에서 일반적인 룸미러로 전환할 수 있습니다.



※ 상기 이미지는 실제 국내 적용 사양과 상이할 수 있습니다.

<sup>1)</sup> 안전 기능 또는 운전자 보조 기능이 운전자가 차량을 안전하게 운전해야 하는 책임을 대신할 수 없습니다. 운전자는 항상 교통 상황, 주변 환경 및 도로 상황에 주의를 기울여야 합니다. 가시성, 날씨 및 노면 상태는 기능의 성능에 영향을 줄 수 있습니다. 주요 기능의 제한에 관한 자세한 정보는 해당 차량의 사용 설명서(Owner's Manual)를 참조하십시오.

## INTUITIVE CONTROLS

다양한 기능을 직관적으로 조작할 수 있는 고정밀 8인치 터치스크린은 물론, 스티어링 휠의 스위치, 전후좌우 조그 조작이 가능한 로터리 컨트롤러까지 갖추었습니다.<sup>1)</sup> 상황에 따라 편리하게 사용할 수 있습니다.



※ 상기 이미지는 실제 국내 적용 사양과 상이할 수 있습니다.

## BOSE® PERFORMANCE SERIES

14개의 스피커가 효율적으로 배치된 보스 퍼포먼스 서라운드 사운드 시스템은 풍부하고 현실감 넘치는 음향을 선사합니다. 불쾌한 노이즈를 지우는 보스 액티브 노이즈 캔슬레이션 시스템은 차량의 정숙성을 더욱 높여줍니다.



※ 상기 이미지는 실제 국내 적용 사양과 상이할 수 있습니다.

# UNVEIL THE UNBELIEVABLE

XT6는 3열까지의 모든 탑승자들에게 넓은 공간을 제공하여 믿을 수 없는 편안함을 선사합니다. 또한 최고급 소재 중 하나인 세미 아널린 가죽을 모든 좌석에 적용해 세련된 디자인과 최상의 안락함을 제공합니다.



※ 상기 이미지는 실제 국내 적용 사양과 상이할 수 있습니다.

# INTERIOR FEATURES

## INTERIOR ENVIRONMENT

XT6의 실내는 캐딜락의 장인정신을 상징하는 컷 앤 소우 공법으로 완성되었습니다. 카본 파이버 트림과 최고급 가죽 등으로 마감되어 정교함과 품격이 살아있습니다.



※ 상기 이미지는 실제 국내 적용 사양과 상이할 수 있습니다.

## AUTHENTIC PREMIUM LEATHER

모든 좌석에 최고급 세미아닐린 가죽을 적용하고 스티치 마감 처리를 하여 정교한 실내 디자인 완성을 완성하여 한층 더 세련된 디자인을 완성했습니다.



※ 상기 이미지는 실제 국내 적용 사양과 상이할 수 있습니다.

## MASSIVE CARGO SPACE

가장 넓은 1열 뒤 적재공간과 최고 수준의 2열 뒤 적재공간<sup>1)</sup>을 제공합니다. 2열과 3열 시트를 폴딩 시 약 357ℓ에서 최대 약 2,229ℓ의 넓고 편리한 적재 공간을 만들 수 있습니다.



※ 상기 이미지는 실제 국내 적용 사양과 상이할 수 있습니다.

<sup>1)</sup> 뒷좌석이 접힌 상태에서, 화물 및 적재 용량은 중량 및 분배에 의해 제한됩니다.

# SPECS

## V6 가솔린 자연흡기 엔진

### ENGINE

엔진	V6 가솔린 자연흡기 엔진 (LGX)
배기량 (cc)	3,649cc
최고출력 (ps/rpm)	314 / 6,700
최대토크 (kg·m/rpm)	37.5 / 5,000
공인연비 (km/ℓ)	복합 연비 8.3 도심 7.1 / 고속도로 10.5
에너지 등급	5등급
CO2 배출량 (g/km)	210

\* 위 연비는 표준 모드에 의한 연비로서 도로 상태, 운전 방법, 차량 적재, 정비 상태 및 외기 온도에 따라 실 주행 연비와 차이가 있을 수 있습니다.

### DIMENSION

전장 X 전폭 X 전고 (mm)	5,050 X 1,965 X 1,750
휠베이스 (mm)	2,863
트레드 (mm) - 전 / 후	1,676 / 1,682
공차중량 (kg) - 6인승 / 7인승	2,170 / 2,200
트렁크 부피 (ℓ) - 2열 및 3열 폴딩	2,229
연료탱크 (ℓ)	83
탑승인원 (명)	6 또는 7



1,676mm (front wheelbase), 1,965mm (overall wheelbase), 1,750mm (height), 1,682mm (rear wheelbase)



2,863mm (wheelbase), 5,050mm (overall length)

# TRIMS

## S P O R T



- 3.6L V6 엔진 / 9단 자동 변속기
- 20" 12-스포크 다이아몬드 컷 휠
- 사각지대 경고 및 차선변경 경고
- 후방 통행 차량 감지 및 경고 시스템
- 안전 경고 햅틱 시트
- 자동 비상 브레이크 및 전방 추돌 경고
- 울트라 뷰 파워 선루프
- 매립형 네비게이션 장착 캐딜락 유저 익스피리언스
- 무선 애플 카플레이 / 안드로이드 오토
- 보스® 퍼포먼스 시리즈 14 스피커 시스템
- 무선 충전 기능
- 조그 기능 로터리 컨트롤러

- 스포츠 컨트롤 AWD 시스템
- 블랙 글로스 액센트
- 실시간 댐핑 컨트롤 서스펜션
- 투명 렌즈 테일램프
- 전좌석 세미 아닐린 가죽 시트
- 초극세사 스웨이드 헤드라이너
- 자동 안전벨트 조임
- 어댑티브 크루즈 컨트롤
- 리어 카메라 미러
- HD 서라운드 비전
- 나이트 비전
- 레드 브램보® 퍼포먼스 전면 브레이크 / 후면 레드 캘리퍼 브레이크

※ 상기 이미지는 실제 국내 적용 사양과 상이할 수 있습니다.  
\* 주요 기능의 제한에 관한 자세한 정보는 해당 차량의 사용 설명서(Owner's Manual) 참조



# EXTERIOR COLORS



CRYSTAL WHITE TRICOAT



STELLAR BLACK METALLIC



ROSEWOOD METALLIC



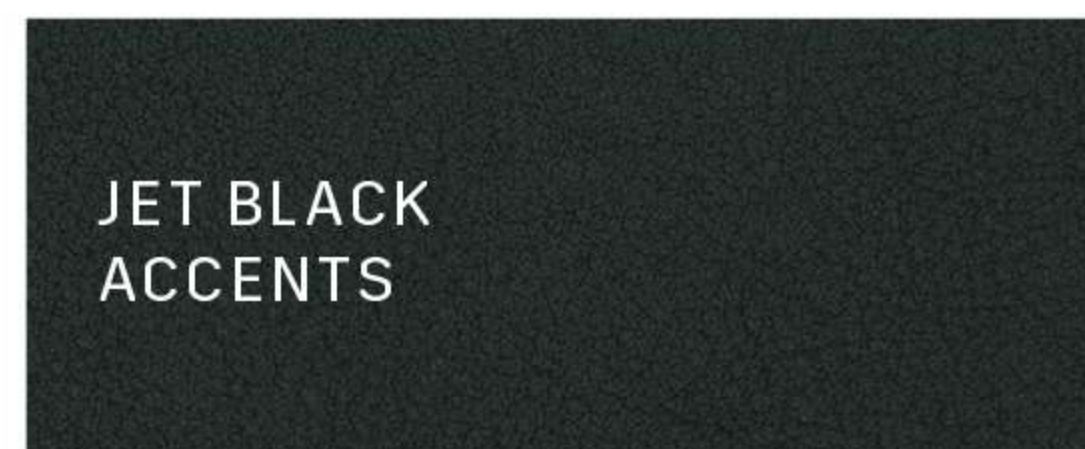
WILDER METALLIC

※ 상기 이미지는 실제 국내 적용 사양과 상이할 수 있습니다.

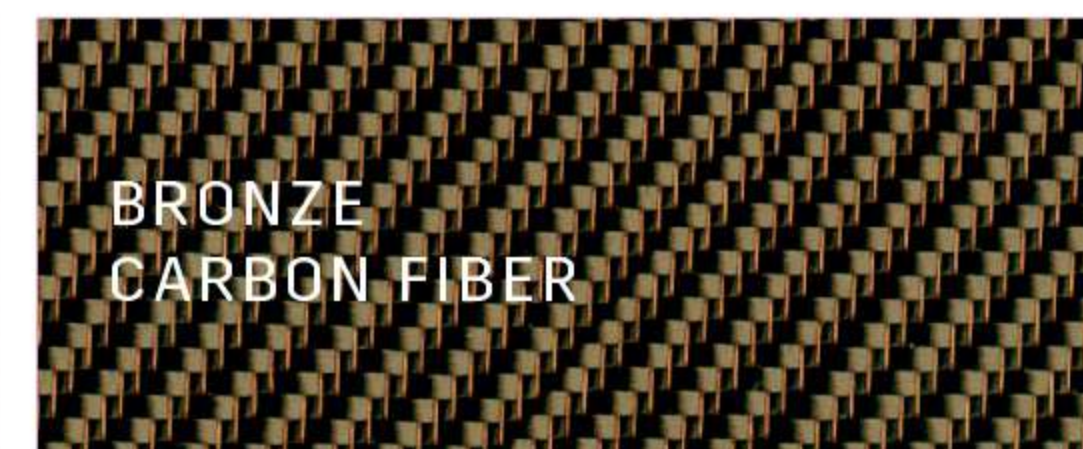
# INTERIOR COLORS



JET BLACK  
SEMI-ANILINE LEATHER SEATS  
WITH CHEVRON PERFORATED INSERTS



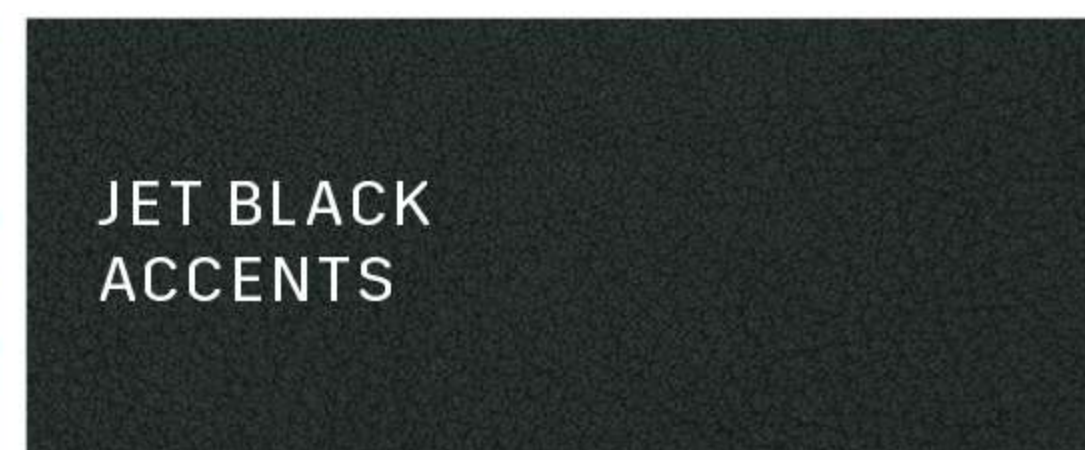
JET BLACK  
ACCENTS



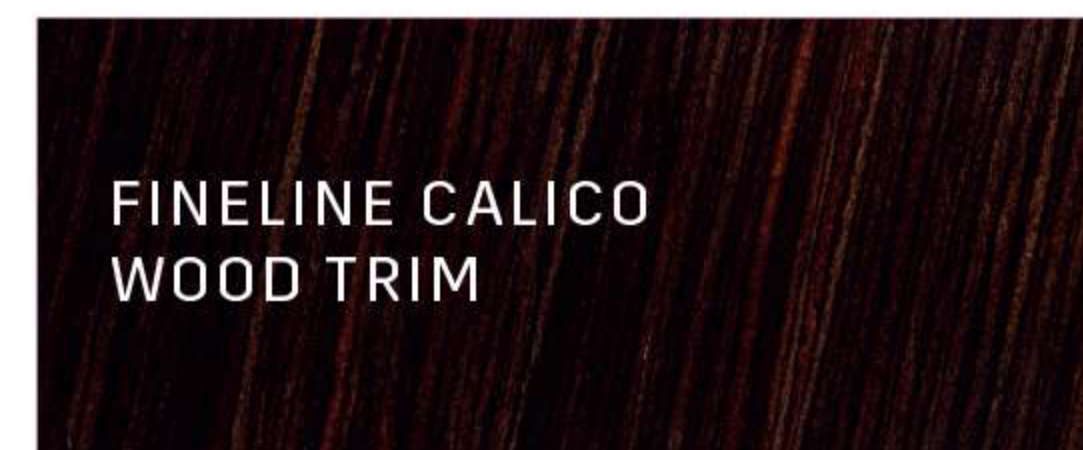
BRONZE  
CARBON FIBER



MAPLE SUGAR  
SEMI-ANILINE LEATHER SEATS  
WITH CHEVRON PERFORATED INSERTS



JET BLACK  
ACCENTS



FINELINE CALICO  
WOOD TRIM

※ 상기 이미지는 실제 국내 적용 사양과 상이할 수 있습니다.

# WHEELS



## 20" 12-SPOKE DIAMOND CUT ALLOY WITH DARK ANDROID SATIN FINISH POCKETS

### POWERTRAIN

구동방식	전자식 제어 4륜구동(모드 선택)
변속기	자동 9단
스티어링	전자식 파워 스티어링(EPS) 어시스트
브레이크	4-휠 디스크 (듀어라이프 브레이크 로터 및 로우 드래그 브레이크 캘리퍼)
서스펜션 (전/후)	맥퍼슨 스트러트 / 독립식 멀티링크
휠	20인치 휠
타이어	20인치 사계절용 타이어

### 타이어 에너지 효율 등급

자동차용 타이어의 에너지 소비 효율 측정 및 등급 기준 표시 등에 관한 규정에 의거 타이어 등급 효율 표를 제공하오니 참조하시기 바랍니다.

타이어 사이즈	회전 저항 등급 <sup>1)</sup>	젖은 노면 제동력 등급 <sup>2)</sup>
P235 / 55R20	3	3

<sup>1)</sup> 회전 저항이란 단위 주행거리 당 소비되는 에너지를 의미합니다. 1~5등급까지 5개의 등급으로 구분되며, 1등급에 가까울수록 에너지 소비효율이 좋습니다.

<sup>2)</sup> 젖은 노면 제동력이란 젖은 노면에서 승용차용 타이어의 제동 성능을 의미합니다. 1~5등급까지 5개의 등급으로 구분되며, 1등급에 가까울수록 에너지 소비효율이 좋습니다.

※ 상기 이미지는 실제 국내 적용 사양과 상이할 수 있습니다.

제원 및 사양

※ 최근 반도체 수급 이슈로 인하여 일부 사양은 장착이 되지 않은 차량이 있을 수 있으므로 구매 전 캐딜락 세일즈 컨설턴트와 반드시 상의하시기 바랍니다.

INTERIOR

	SPORT
6인승 또는 7인승 시트	○
스포츠 엘리먼트 카본 파이버 액센트	○
열선 시트 및 스티어링 휠	○
높이 조절 파워 리프트 게이트	○
전동 접이식 3열 시트	○
트라이존 클라이밋 컨트롤	○
울트라 뷰 선루프	○
스포츠 패들 시프트	○
6개 USB 포트	○
이오나이저	○
앞좌석 통풍시트	○
2열 열선 시트	○
세미 아날린 가죽 시트	○
가죽 인스트루먼트 패널 콘솔 및 도어트림	○
마이크로파이버 스웨이드 헤드라이너	○
프리미엄 카펫 플로어 매트	○
무선 애플카플레이/안드로이드 오토	○

EXTERIOR

	SPORT
바디컬러 도어 핸들	○
블랙 글로스 액센트(그릴, 루프레일, 사이드 윈도우 서라운드)	○
틴팅 뉴트럴 텐시티 테일램프 렌즈	○
20인치 12-스포크 다이아몬드 컷 알로이 휠	○
프리미엄 헤드램프 시스템	○

TECHNOLOGY

	SPORT
8인치 터치스크린 캐딜락 유저 익스피어런스	○
조그 셔틀 컨트롤러	○
무선 충전	○
14-스피커 보스 퍼포먼스 사운드 시스템	○
네비게이션	○

SAFETY & DRIVER ASSISTANCE

	SPORT
긴급 자동 제동 및 후방 자동 제동 시스템	○
전방 충돌 경고	○
전후방 주차보조 시스템	○
전방 보행자 제동 시스템	○
HD 리어 비전 카메라	○
인텔리뷰 헤드램프 및 코너링 램프	○
차선 유지 및 차선 이탈 경고 시스템	○
레인센스 와이퍼	○
후방 통행자 경고 시스템	○
안전 경고 시트	○
사각지대 경고 및 차선 변경 경고 시스템	○
8인치 컬러 게이지 클러스터	○
헤드업 디스플레이	○
리어 카메라 미러, 리어 카메라 미러 워셔	○
HD 서라운드 비전	○
후방 통행자 경고 및 자동 주차 보조 제동 기능	○
주차보조 및 자동 제동 시스템	○
헤드업 디스플레이	○
HD 서라운드 비전	○
어드밴스드 어댑티브 크루즈 컨트롤 시스템	○
앞좌석 안전벨트 자동 조임 시스템	○

PERFORMANCE

	SPORT
3.6리터 직렬 6기통 엔진	○
9단 자동 변속기	○
전자식 정밀 기어 변속	○
상시 댐핑 컨트롤	○
스포츠 컨트롤 4륜 구동 시스템	○
스마트 토우 트레일링 시스템	○
히치 뷰 및 히치 가이드	○
레드 브램보® 퍼포먼스 전면 브레이크 / 후면 레드 캘리퍼 브레이크	○