

THE NEXT EQUINOX

CHEVROLET







LIFT YOUR LIFE,  
THE NEXT EQUINOX.



당신의 모든 순간이 돋보일 수 있도록  
이퀴녹스는 당신의 일상에 특별함과 즐거움을 더해줄 것입니다.

FIND NEW ROADS™





EXTERIOR



READY TO IMPRESS, PREMIER.

업레벨 LED 헤드램프 / LED 안개등 / LED 테일램프  
블랙 보타이 / 블랙 레터링  
19인치 머신드 알루미늄 휠





INTERIOR



PREMIER INTERIOR.

사용자의 편의를 고려한 인터페이스와 디자인으로 주행의 즐거움과 안락함을 선사합니다.

파노라마 선루프



※본 카탈로그 상의 사양은 트림에 따라 다르게 적용되며, 옵션사양이 포함되어 있습니다.



EXTERIOR

TURNING THE SPOTLIGHT ON CONFIDENCE, RS.



RS 전용 그릴 (블랙 아이스 크롬 액센트 / RS 뱃지)  
블랙 보타이 / 블랙 레터링 / 블랙 루프랙  
19인치 다크 안드로이드 알로이 휠





INTERIOR



RS INTERIOR.

젯 블랙 인테리어에 레드 포인트를 가미하여 RS 트림만의 감각적인 디자인을 연출하였습니다.

스티어링 휠 블랙 보타이  
RS전용 기어노브  
레드 포인트 인테리어





PERFORMANCE

# PEACEFUL MOMENT ON THE ROAD.

GM의 다운사이징 테크놀로지로 완성된 1.5L 가솔린 터보 엔진과 6단 자동변속기의 조합으로 퍼포먼스는 물론 효율을 극대화 하였습니다.

스위처블(Switchable) AWD 시스템은 도심 및 고속도로, 오프로드 등 어떤 노면에서도 최상의 퍼포먼스를 발휘하며, R-EPS 타입의 파워 스티어링과 후륜 멀티 링크 서스펜션 적용으로 신뢰감 있는 핸들링과 승차감을 제공합니다.

엔진 소음의 실내 유입을 최적으로 제어해주는 액티브 노이즈 캔슬레이션(ANC) 기능을 적용하여 정숙한 주행환경을 만들어 줍니다.

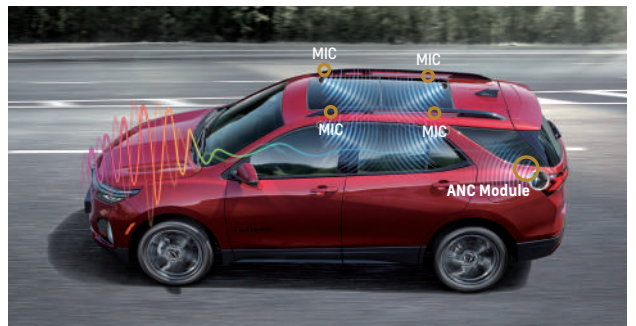
프론트 그릴 내부의 액티브 에어로 셔터는 주행상황에 따라 자동으로 그릴을 열고 닫아 공기 저항을 최소화하여 연비효율을 높여주며, 제3종 저공해차 인증으로 친환경 차량의 면모를 갖추었습니다.



- 1.5L 가솔린 터보 엔진
- 스위처블 AWD 시스템 & HDC (경사로 저속 주행장치)
- 액티브 노이즈 캔슬레이션 (ANC)
- 액티브 에어로 셔터



최고 출력 **172 PS**  
 최고 토크 **28 kg-m**  
 제3종 저공해차 인증



※상기 이미지는 제품에 대한 이해를 돕기 위한 것으로 실제와 다를 수 있으며, 옵션사양이 포함되어 있습니다.



**SAFETY**

**SAFETY COMES FIRST.**

GIGA 스틸 19.7%를 포함한 고장력/초고장력 강판비율 82.4%의 고강성 바디 스트럭처를 기반으로 외부 충격으로부터 탑승객을 안전하게 지켜 줍니다.

다양한 최첨단 고급 안전사양들이 기본 적용되어 운전시 위험한 상황들을 감지, 경고, 회피 할 수 있도록 전방위 안전을 보장합니다.



- 

**전방 충돌 경고 시스템 및 전방거리 감지 시스템**  
운전자의 차량이 전방 차량으로 빠르게 접근하는 경우 클러스터에 표시등이 켜지고, 윈드실드에 헤드업 LED 경고등이 표시되며, 앞차와의 거리를 초 단위로 표시하여 사고 위험을 알려 줍니다.
- 

**전방 보행자 감지 및 제동 시스템**  
차량 전방의 보행자를 감지하여 충돌 가능성이 있을 때 경고를 보내고, 필요 시 자동으로 브레이크를 작동시켜 사고 가능성을 낮추어 줍니다.
- 

**저속 자동 긴급 제동 시스템**  
주행 중 전방의 차량과 충돌이 예상될 경우 추가 제동력을 제공하여 자동으로 브레이크를 작동하는 기능입니다.
- 

**Intellibeam® (스마트 하이빔)**  
반대편 차선의 차량 불빛을 감지하여 상황을 자동으로 하향등으로 전환함으로써 야간 주행 시 시인성 확보는 물론 안전성을 극대화 합니다.
- 

**차선 이탈 경고 및 차선 유지 보조 시스템**  
차량에 탑재된 센서로 차선을 실시간 감지하여 운전자의 부주의로 차선 이탈이 예상될 경우 자동으로 스티어링 휠을 조절하여 차선을 벗어나지 않도록 보조해 줍니다.
- 

**차선 변경 경고 시스템 및 사각지대 경고 시스템**  
아웃사이드 미러나 룸미러로 확인 불가능한 사각지대 차량을 감지하여 경고하며, 차선 변경 시 다른 차량이 빠르게 접근할 때 경고를 주어 안전한 차선 변경에 도움을 줍니다.
- 

**후측방 경고 시스템**  
후진 시 후방 좌, 우측에서 접근하는 차량을 감지, 경고해주는 시스템으로 시야 확보가 어려운 주차 및 출차 상황에서 유용합니다.
- 

**전후방 주차 보조 시스템 및 후방 카메라**  
수동으로 주차 및 후진 시 전후방 센서와 후방 카메라로 보이지 않는 곳에서 접근하는 물체를 파악하고 경고하여 안전한 주차를 가능하게 해 줍니다.
- 

**운전석 햅틱 시트**  
운전석 시트의 오른쪽, 왼쪽 또는 양쪽의 진동으로 경고를 대신하여 충돌 가능성과 방향을 경고해주며 경고음으로 변환이 가능합니다.
- 

**자동주차 보조 시스템**  
적절한 주차공간을 찾아내고 스스로 조향장치를 조작하는 주차보조 시스템으로 편리하고 안전한 주차가 가능하게 합니다.





## FIND YOUR FLOURISHING LIFE.

이쿼녹스는 다양한 라이프 스타일에 최적화된 공간 구성으로 삶을 보다 풍요롭게 해드립니다.  
트렁크의 기본 적재량은 847리터이며, 2열 폴딩시 최대 1,800리터의 넓은 적재공간을 제공합니다.

2열 6:4 폴딩 시트  
2열 플랫 플로어  
러기지 플로어 언더 스토리지  
쉐보레 보타이 프로젝션 핸드프리 파워 리프트 게이트





GET UP AND GO JUST ABOUT ANYWHERE.







**INFOTAINMENT**

**WIRELESS AND LIMITLESS EXCITEMENT.**

스마트폰 무선 충전과 더불어, 애플 카플레이와 안드로이드 오토를 무선으로 연결할 수 있어 선이 없는 자유로움을 즐길 수 있습니다.

인포테인먼트 시스템은 사용자 편의에 맞춘 직관적인 구성과 빠른 응답성으로 보다 편리한 사용을 가능하게 합니다.

BOSE® 프리미엄 7 스피커는 실내 어느 좌석에서도 최상의 음질을 제공합니다.

※ Android Auto는 사용 기기에 따라 지원이 불가할 수 있습니다.  
 ※ Android Auto 및 Google 어시스턴트는 Google LLC의 상표입니다.  
 ※ 웨보레 인포테인먼트 시스템은 애플 카플레이도 즐길 수 있습니다. (iPhone 5 이상부터 지원 가능)

USB (A타입 3개 / C타입 1개) & 220V 인버터  
 BOSE® 프리미엄 7 스피커  
 스마트폰 무선충전 시스템



**BOSE**  
 Better sound through research®

※본 카탈로그의 상의 사양은 트림에 따라 다르게 적용됩니다.



**CONVENIENCE**

운전석 & 동반석 8 way 전동시트 (요추 받침 포함)  
/ 3단 열선 및 통풍 시트 / 운전석 메모리 시트



열선 스티어링 휠  
틀게이트 자동 결제 시스템 (ETCS)



레인센싱 와이퍼  
어쿠스틱 윈드실드 글래스 (차음/자외선 차단)



2열 열선 및 리클라이닝 시트  
듀얼존 풀오토 에어컨



러기지 웨이드  
파워 리프트게이트 (레벨링 메모리 기능)



전자식 주차 브레이크 (EPB)  
Stop & Start 시스템 (On/Off 버튼 포함)  
오토라이트 컨트롤



※본 카탈로그의 상의 사양은 트림에 따라 다르게 적용됩니다.



## EXTERIOR COLORS



퓨어 화이트 (GAZ)



텍시도 블랙 (GBA)



스위치블레이드 실버 (GAN)



체리팝 레드 (GSK)



아이언 그레이 (GIV)

## WHEELS



17인치 알루미늄 휠  
LS



18인치 머신드 알루미늄 휠  
LT

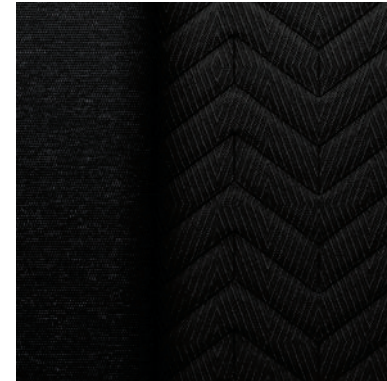


19인치 다크 안드라이드 알루미늄 휠  
RS

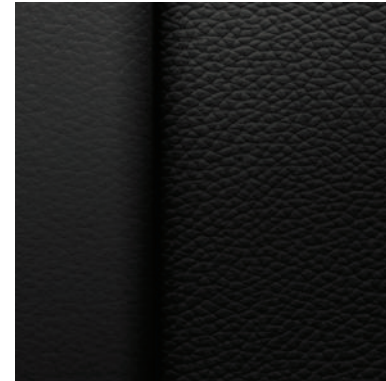


19인치 머신드 알루미늄 휠  
PREMIER

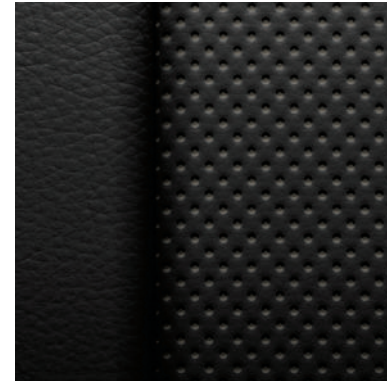
## INTERIOR COLORS



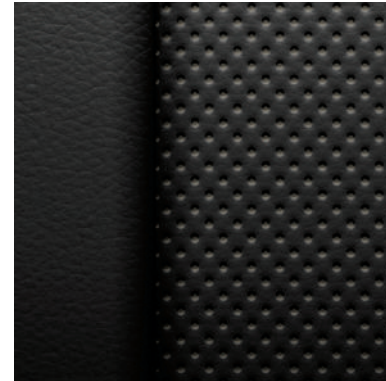
젯 블랙 데님 직물시트  
LS



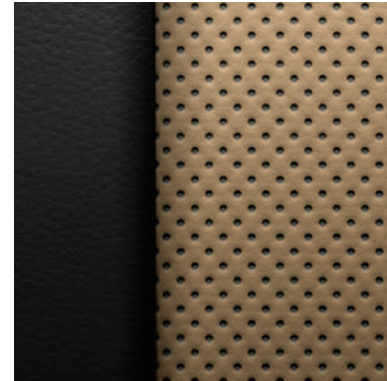
젯 블랙 천연 가죽시트  
LT



젯 블랙 천연 가죽시트  
RS



젯 블랙 천연 가죽시트  
PREMIER



메이플 슈가 천연 가죽시트  
PREMIER

※ 위 이미지는 시트색상 참조용이며, 실제 이미지는 트림 및 사양구성에 따라 달라질 수 있습니다.

## DIMENSIONS



※ 제 3중 저공해차량으로 공영/공영주차장 등 이용 시, 각 지방자치단체에서 제공하는 감면혜택을 받을 수 있습니다.  
 ※ 본 카탈로그에 수록된 제품사양 및 제원은 발행일 기준이며 차의 성능 개선을 위하여 예고없이 변경될 수 있습니다.  
 ※ 본 카탈로그는 최상위 모델을 중심으로 제작되었으며, 하위 모델의 경우 적용되지 않은 사양이 있을 수 있습니다.  
 ※ 본 카탈로그에 수록된 제품사양은 각 모델별로 다르게 적용되오니 자세한 내용은 가격표를 참조하여 주시기 바랍니다.  
 ※ 본 카탈로그의 차량 색상은 인쇄된 것이므로 실제 차량 색상과 다소 차이가 날 수 있습니다.  
 ※ 본 카탈로그의 이미지 및 사양은 실제와 다를 수 있습니다.

구분	1.5 터보 가솔린 (5인승)
전 장 (mm)	4,650
전 폭 (mm)	1,845
전 고 (mm)	1,660 (1,690) * 팔호 안은 루프랙 장착시
축 거 (mm)	2,725
윤거(전/후) (mm)	1,580 / 1,581
배기량 (cc)	1,490
최고출력 (ps/rpm)	172 / 5,600
최대토크 (kg-m/rpm)	28.0 / 2,000 ~ 4,000
연료탱크 (ℓ)	56.3 (AWD: 59.0)
공차중량 (kg)	1,550 (AWD: 1,625)

정부공인 표준연비 및 등급  
 - 1.5 가솔린 자동 6단  
 FWD : 복합연비 11.5km/ℓ ( 도심 : 10.6km/ℓ , 고속도로 : 12.8km/ℓ ), 4등급, CO2 배출량: 143g/km  
 AWD : 복합연비 10.6km/ℓ ( 도심 : 9.8km/ℓ , 고속도로 : 11.9km/ℓ ), 4등급, CO2 배출량: 156g/km  
 ※ 해당 연비는 표준모드에 의한 연비로서 도로상태, 운전방법, 차량적재, 정비상태 및 외기온도에 따라 실주행 연비와 차이가 있습니다.





# COMPLETE CARE

쉐보레 컴플리트 케어 서비스는 최고의 서비스를 지향하는 쉐보레의 대고객 서비스 약속입니다.

※ 2022년 1월 1일 이후 쉐보레 브랜드 차량을 계약한 고객분들께는 일반 부품에 대하여 3년 6만km 보증 서비스를 제공되며 BOLT EUV, BOLT EV는 일반 부품 5년 10만km 보증이 제공됩니다.

※ 쉐보레 전 차종에 대해서는 파워트레인 관련 부품을 5년 10만km 보증 서비스를 제공해 드리며 BOLT EUV, BOLT EV의 전기차 전용 부품에 대해서는 8년 16만km 보증이 제공됩니다.

※ 긴급출동 서비스는 5년 동안 무상으로 제공됩니다.

※ 적용 기간 : 2022년 1월 1일 ~ 2022년 12월 31일 계약차량

## PREMIUM CARE

쉐보레 프리미엄 케어 서비스는 2022년형 타호 / 트래버스 / 콜로라도 / 이쿼녹스 구매 고객에게 제공되는 특별한 서비스로, 전용콜센터(080-3000-5000)를 통해 아래 서비스를 제공합니다.

### Pick up & Delivery

전문기사가 방문하여 차량을 인수하고, 차량 수리 후 원하는 장소로 차량을 인계하는 서비스로 대상 고객께는 1회 무상쿠폰이 (1년 이내 사용) 제공됩니다.

### Express Service

편리하게 정비상담 및 예약을 도와 드리고 정기점검 및 간단한 소모품 교환은 예약없이 방문해도 최우선 정비를 보증기간 내 (3년 6만Km) 받을 수 있습니다.

## PLUS+ CARE

쉐보레 플러스 케어 서비스는 쉐보레 차량을 구입하신 고객분께 경제적인 비용으로 기존 쉐보레 컴플리트 케어에서 제공하는 기본보증에 추가하여 보증기간을 연장할 수 있는 유상 서비스입니다. 상품에 따라 4년 8만Km 또는 5년 10만Km 까지 연장된 상품을 선택할 수 있습니다.

※ 본 보증 연장 서비스는 쉐보레 일부 차종에 한하며, 전기차, 렌터카, 특판(관납, 조달) 및 택시를 포함한 운송을 영업으로 하는 차량은 구입대상에서 제외됩니다.

※ 차제 및 일반 부품에 한하며 엔진 / 동력 전달 계통 / 배터리 / 배출가스 관련 부품은 제외되며 차종별 1회 및 누적 수리비 한도가 있습니다.

※ 플러스 케어 서비스 전담 고객센터 (1600-6562)

## 쉐보레 오토카드만의 특별한 혜택

### 1. 쉐보레 오토카드의 주요 서비스

- ▶ 쌓일 수록 빛나는 오토포인트 기본 3% 적립 ▶ 쉐보레 신차 구매 시 최대 200만 오토포인트 사용
- ▶ 쉐보레 신차 구매 시 최대 30만원 선포인트 서비스 사용 (오토포인트 + 선포인트 서비스를 사용하여 최대 230만원 할인 가능)
- ▶ 쉐보레 정비사업소 결제 시 5% 현장 할인 (지정정비는 공임 5% 할인)
- ▶ 쉐보레 정비사업소 이용 시 일 3만/연 10만 오토포인트 사용 (일부 지정 서비스 사용 제외)

### 2. 자동차 선포인트 서비스

쉐보레 오토카드를 이용하여 쉐보레 신차를 구매하실 경우 최고 30만원까지 미리 할인을 받고, 차후 지정된 상환기간 동안에 사용금액 2~5% 비율에 상응하는 선포인트 차감 서비스를 이용해 값아 나가는 서비스

- 앞사가는 선포인트 서비스 상환율
  - ▶ 쉐보레 삼성카드 : 대상카드 사용금액의 2~5% 상환 및 삼성 보너스 클럽 이용 시 보너스 포인트 적립
  - ▶ 쉐보레 롯데카드 : 대상카드 사용금액의 2% 상환 및 롯데 포인트 0.5%~3% 적립

### 3. 국내 최대의 오토 포인트

쉐보레 차량 구입 시 미리 적립해 놓은 쉐보레 오토카드의 오토포인트로 최대 200만원까지 할인

- 쌓일 수록 빛나는 오토포인트 3%적립
    - ▶ 쉐보레 오토카드 이용 시 일시불/할부, 이용금액의 3%를 오토포인트로 적립하여 자동차 구매 및 차량 정비 시 사용하실 수 있습니다.
    - ▶ 적립한도 : 연 40만 포인트 / 5년 200만 포인트 (카드 발급월 기준)
    - ▶ 유효기간 : 5년(60개월)이며, 유효기간 경과 시 월 단위로 소멸됨
  - 쉐보레 삼성카드 (고객센터 : 1588-8750)
    - ▶ 전국 3만 삼성 보너스 클럽에서 사용 시 최고 5%까지 보너스 포인트를 적립
  - 쉐보레 롯데카드 (고객센터 : 1577-8500)
    - ▶ 전국 롯데 가맹점에서 사용 시 0.5%~3% 롯데포인트 적립
- ※ 쉐보레 오토카드 관련 자세한 사항은 쉐보레 홈페이지 및 카드사 홈페이지를 참조하세요.

## 서비스의 완성, 쉐보레 멤버스

### Car Buying Service

- ▶ 쉐보레 차량 재구매 시 본인의 구입 이력을 고려하여 최대 50만원까지 차등 할인 (단, 경차 구매 시 10~40만원)
- ※ 모든 신차 재구매 할인 적용 대상은 1993년 이후 출고 차량이며, 각 재구매 혜택은 중복 적용 불가

### Car Care System

- ▶ 신차 구매 고객께 주행거리 5,000Km 도달 시 1회 무상점검 서비스 제공
- ▶ 인터넷 정비 예약을 통해 주행거리 매 10,000Km마다 '정기점검 소모품 교환' 상품 선택 시 총 수리비용의 10% 할인

### Premium Life Service

- ▶ 다양한 신차 런칭 행사 및 마케팅 이벤트 행사 초청 (오토캠핑 등)

※ 모든 쉐보레 멤버스 혜택은 쉐보레 홈페이지에서 쉐보레 멤버스 회원 가입 후 받을 수 있습니다.

※ 자세한 내용 및 가입 문의는 가까운 대리점 또는 홈페이지(www.chevrolet.co.kr)를 참조하세요.  
 ※ 선포인트 서비스는 스파크, 말리부, 트렉스, 트레일블레이저에 한하여 제공되며, 선포인트 금액에 대한 자세한 사항은 문의 바랍니다. \* 한국지점 고객센터 : (080-3000-5000)  
 ※ 쉐보레 멤버스 혜택 내용은 예고 없이 변경 될 수 있습니다.

### 한국지점 고객센터

- 전화상담 : 080-3000-5000
- 우편상담 : 21314 인천 부평구 평천로187(창천동) 한국지점 고객케어팀
- 인터넷상담 : 쉐보레 홈페이지 www.chevrolet.co.kr



쉐보레 소셜의 팬이 되어 다양한 소식을 만나보세요!  
 쉐보레 페이스북 : <https://www.facebook.com/chevroletkorea>  
 쉐보레 인스타그램 : <https://www.instagram.com/chevroletkr>

**WWW.CHEVROLET.CO.KR**



FIND NEW ROADS™

WWW.CHEVROLET.CO.KR



2022. 12