

V O L V O

VOLVO XC40



MY22

XC40

B4 AWD Momentum >

B4 AWD R-Design >

B4 AWD Inscription >

Option List >

< 처음으로

XC40 B4 AWD MOMENTUM



46,700,000원

SPECIFICATION

엔진형식		직렬 4기통
배기량	(cc)	1,969
공차중량	(kg)	1,795
변속기		자동 8단
마력	엔진(ps/rpm)	197 / 5,400
	모터(kW/rpm)	10 / 3,000
토크	엔진(kg·m/rpm)	30.6 / 1,500 ~ 4,200
	모터(kg·m/rpm)	4.1 / 2,250
휠 / 타이어 형식		18" 235 / 55R
복합연비	(km/ℓ)	10.1
도심연비	(km/ℓ)	8.8
고속도로연비	(km/ℓ)	12.1
에너지소비효율등급	(등급)	4
CO ₂ 배출량	(g/km)	169

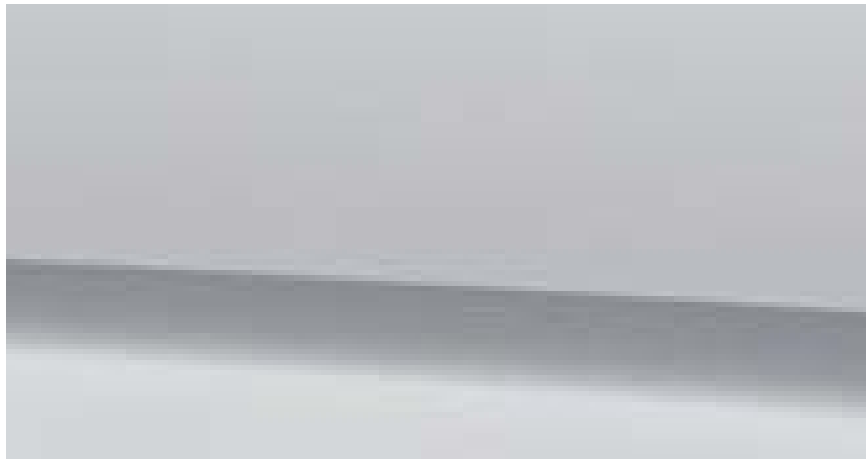
※ 위 연비는 표준모드에 의한 연비로서 도로상태, 운전방법, 차량적재, 정비상태 및 외기온도에 따라 실제 연비와 차이가 있습니다.

※ 본 브로슈어에 기재된 모든 내용과 이미지는 사전에 예고 없이 변경 될 수 있으며 실제 차량과 다를 수 있습니다. 정확한 차량 정보는 볼보 전시장으로 문의하시기 바랍니다.

< 처음으로

XC40 B4 AWD **MOMENTUM**

EXTERIOR COLORS



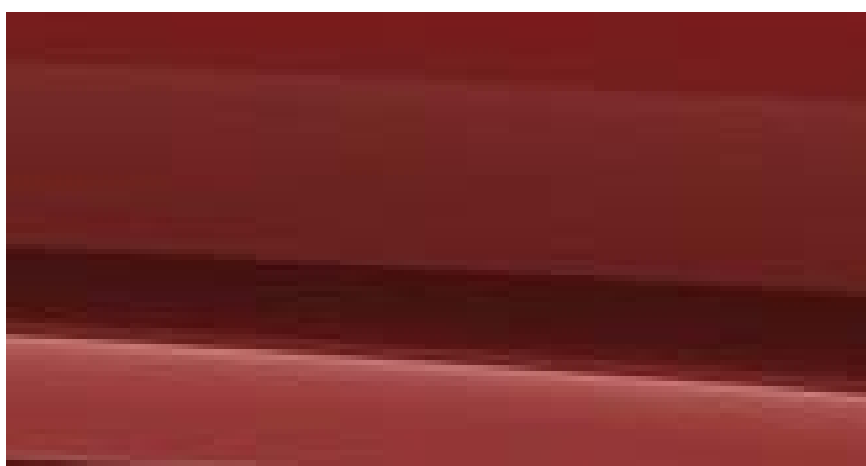
Crystal White



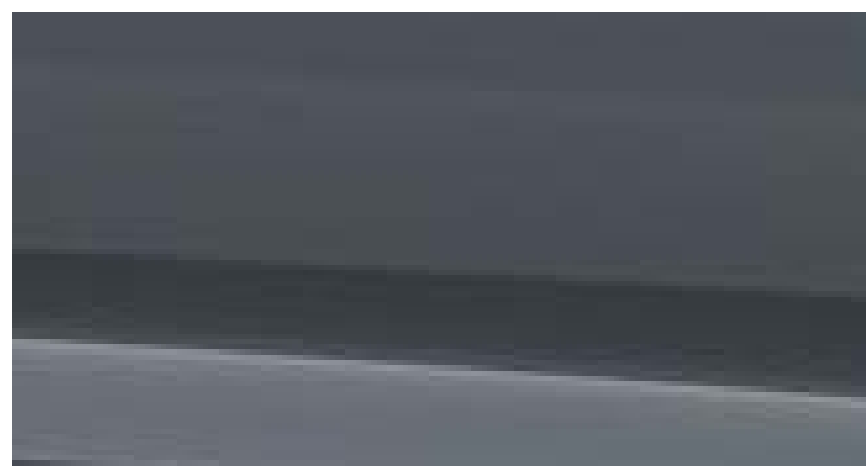
Onyx Black



Denim Blue



Fusion Red



Thunder Grey



Glacier Silver

WHEEL



18" 5-Spoke Silver

< 처음으로

XC40 B4 AWD **MOMENTUM**

INTERIOR



Charcoal & Charcoal

INLAYS



Urban Grid

< 처음으로

XC40 B4 AWD R-DESIGN



49,300,000원

SPECIFICATION

엔진형식		직렬 4기통
배기량	(cc)	1,969
공차중량	(kg)	1,795
변속기		자동 8단
마력	엔진(ps/rpm)	197 / 5,400
	모터(kW/rpm)	10 / 3,000
토크	엔진(kg·m/rpm)	30.6 / 1,500 ~ 4,200
	모터(kg·m/rpm)	4.1 / 2,250
휠 / 타이어 형식		19" 235 / 50R
복합연비	(km/ℓ)	10.1
도심연비	(km/ℓ)	8.8
고속도로연비	(km/ℓ)	12.1
에너지소비효율등급	(등급)	4
CO ₂ 배출량	(g/km)	169

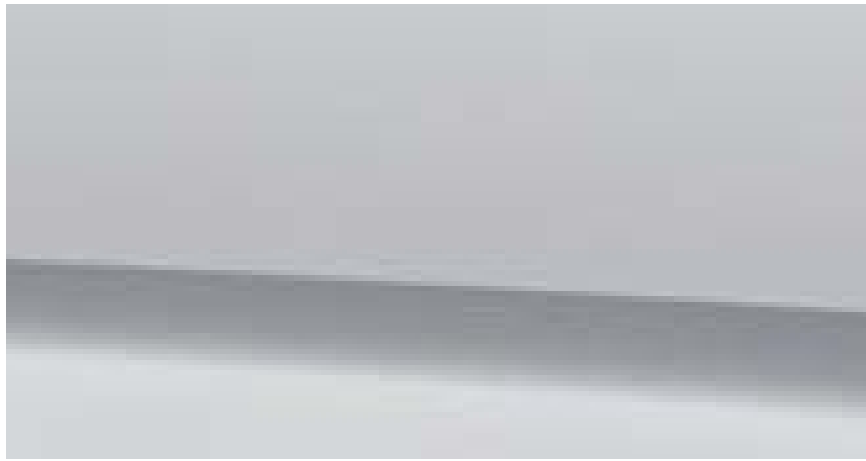
※ 위 연비는 표준모드에 의한 연비로서 도로상태, 운전방법, 차량적재, 정비상태 및 외기온도에 따라 실제 연비와 차이가 있습니다.

※ 본 브로슈어에 기재된 모든 내용과 이미지는 사전에 예고 없이 변경 될 수 있으며 실제 차량과 다를 수 있습니다. 정확한 차량 정보는 볼보 전시장으로 문의하시기 바랍니다.

< 처음으로

XC40 B4 AWD R-DESIGN

EXTERIOR COLORS



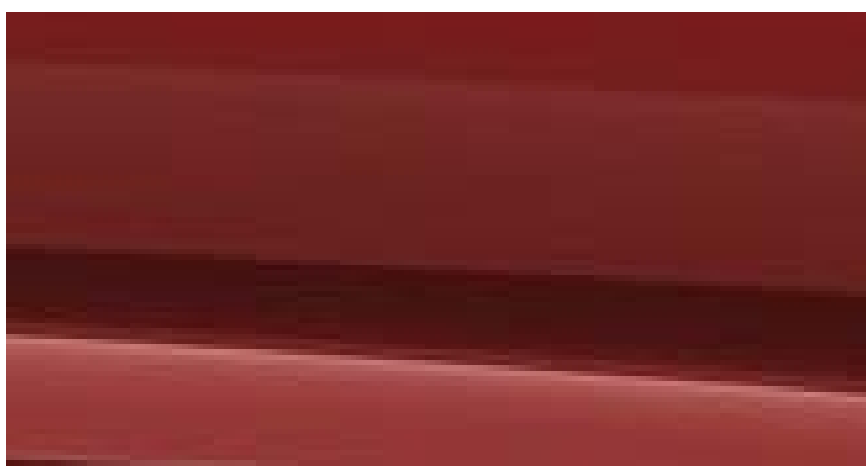
Crystal White



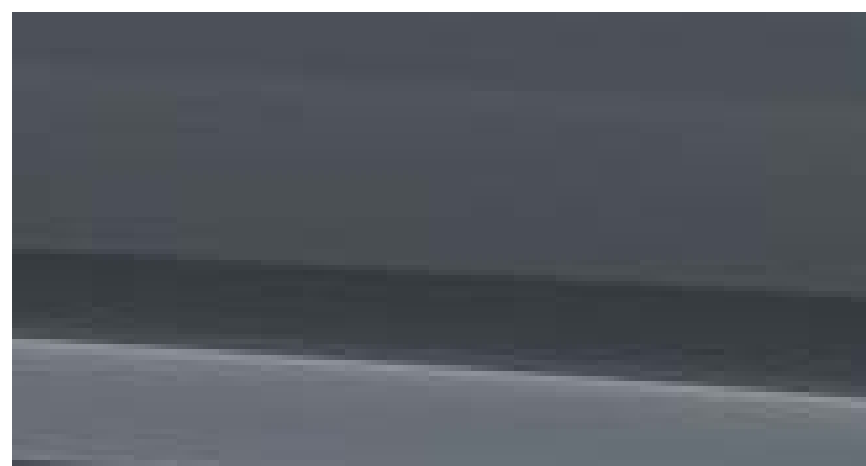
Onyx Black



Denim Blue



Fusion Red



Thunder Grey



Glacier Silver

WHEEL



19" 5-Double Spoke Matt Black
Diamond Cut

< 처음으로

XC40 B4 AWD **R-DESIGN**

INTERIOR



Charcoal & Charcoal

INLAYS



Cutting Edge

< 처음으로

XC40 B4 AWD INSCRIPTION



51,300,000원

SPECIFICATION

엔진형식		직렬 4기통
배기량	(cc)	1,969
공차중량	(kg)	1,795
변속기		자동 8단
마력	엔진(ps/rpm)	197 / 5,400
	모터(kW/rpm)	10 / 3,000
토크	엔진(kg·m/rpm)	30.6 / 1,500 ~ 4,200
	모터(kg·m/rpm)	4.1 / 2,250
휠 / 타이어 형식		19" 235 / 50R
복합연비	(km/ℓ)	10.1
도심연비	(km/ℓ)	8.8
고속도로연비	(km/ℓ)	12.1
에너지소비효율등급	(등급)	4
CO ₂ 배출량	(g/km)	169

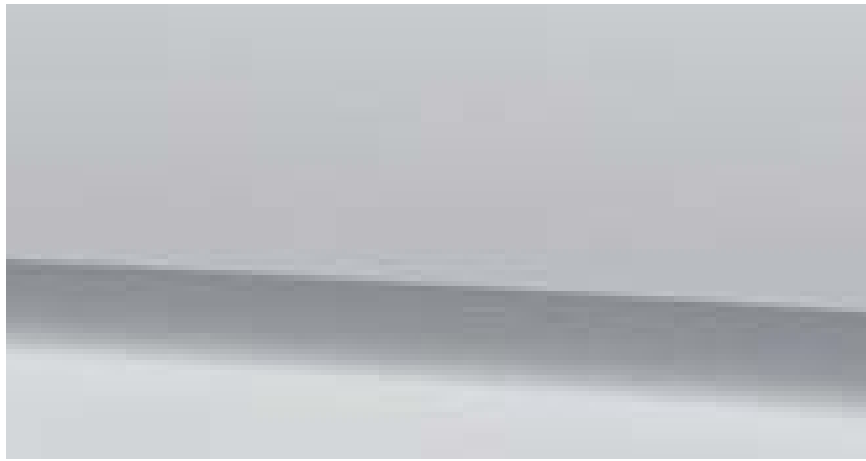
※ 위 연비는 표준모드에 의한 연비로서 도로상태, 운전방법, 차량적재, 정비상태 및 외기온도에 따라 실제 연비와 차이가 있습니다.

※ 본 브로슈어에 기재된 모든 내용과 이미지는 사전에 예고 없이 변경 될 수 있으며 실제 차량과 다를 수 있습니다. 정확한 차량 정보는 볼보 전시장으로 문의하시기 바랍니다.

< 처음으로

XC40 B4 AWD INSCRIPTION

EXTERIOR COLORS



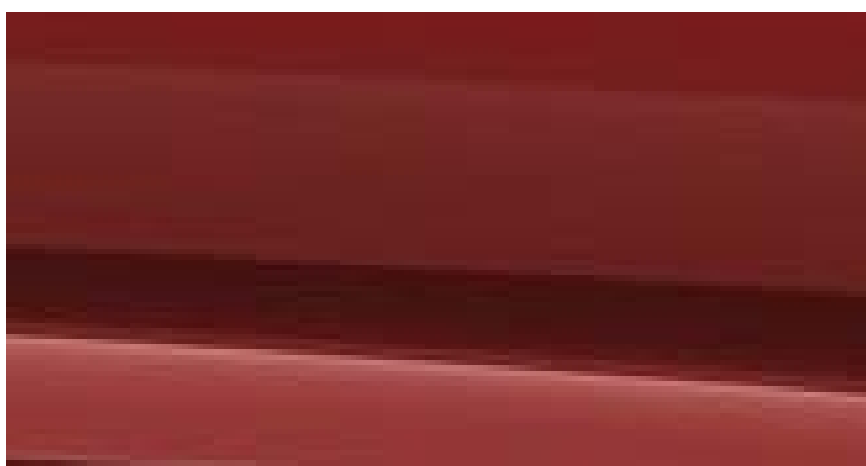
Crystal White



Onyx Black



Denim Blue



Fusion Red



Thunder Grey



Glacier Silver

WHEEL



19" 5-Double Spoke Black
Diamond Cut

< 처음으로

XC40 B4 AWD INSCRIPTION

INTERIOR



Amber & Charcoal



Charcoal & Charcoal



Blond & Charcoal

INLAYS



Driftwood

XC40 OPTION LIST

SAFETY & SUPPORT SYSTEM

B4 AWD
MOMENTUM

B4 AWD
R-DESIGN

B4 AWD
INSCRIPTION

세이프티 어시스턴스

- 전방 충돌 경보 및 긴급제동 서포트

●

●

●

- 차선 유지 보조

●

●

●

- 거리 경보

●

●

●

- 운전자 경보 제어

●

●

●

- 도로 이탈 방지 및 보호

●

●

●

- 스티어링 어시스트

●

●

●

드라이버 어시스턴스

- 사각지대 경보 및 조향 어시스트

●

●

●

- 교차로 경보 및 긴급제동 서포트

●

●

●

- 후측방 경보 및 후방 추돌 경고

●

●

●

- 파일럿 어시스트

●

●

●

- 어댑티브 크루즈 컨트롤

●

●

●

앞좌석 에어백

●

●

●

운전석 무릎 에어백

●

●

●

사이드 에어백 및 커튼형 에어백

●

●

●

앞좌석 경추 보호 시트

●

●

●

안전벨트 프리텐셔너

●

●

●

뒷좌석 (좌/우) ISOFIX

●

●

●

지능형 운전자 정보 시스템

●

●

●

파크 어시스트 센서 (전/후방)

●

●

●

파크 어시스트 (후방) 카메라

●

●

파크 어시스트 센서 (측방) 및 360도 카메라

●

XC40 OPTION LIST

POWERTRAIN & CHASSIS

	B4 AWD MOMENTUM	B4 AWD R-DESIGN	B4 AWD INSCRIPTION
엔진	B4가솔린	B4가솔린	B4가솔린
변속기	자동 8단	자동 8단	자동 8단
사륵구동	●	●	●
스타트/스톱 시스템	●	●	●
다이나믹 샤시	●	● (Sport)	●
힐 스타트 어시스트	●	●	●
경사로 감속 주행 장치	●	●	●

EXTERIOR

LED 헤드 램프 및 액티브 하이빔	●	●	●
전방 안개등 (코너링 포함)	●	●	●
눈부심 방지 룸 미러 & 아웃사이드 미러	●	●	●
컬러 코디네이티드 도어 핸들	●	●	●
R-design 그릴 및 블랙 사이드 미러 커버		●	
사이드 윈도우 데코	●	블랙	브라이트
인티그레이티드 루프 레일	브라이트	블랙	브라이트

INTERIOR & SEATS

3-스포크 유니 데코 인레이 스티어링 휠	●	● (Sport)	●
스티어링 휠 히팅	●	●	●
크리스탈 기어 노브			●
가죽 시트	●	가죽/누벅 혼합	●
앞좌석 전동 시트 및 운전석 메모리 기능	●	●	●
앞좌석 럼버 서포트	●	●	●
앞좌석 쿠션 익스텐션	●	●	●
앞좌석 열선시트	●	● (뒷좌석 포함)	● (뒷좌석 포함)
뒷좌석 폴딩시트	●	●	●
뒷좌석 파워폴딩 헤드레스트	●	●	●
인테리어 일루미네이션 - 하이 레벨	●	●	●
프라이빗 락	●	●	●

XC40 OPTION LIST

CLIMATE

B4 AWD MOMENTUM B4 AWD R-DESIGN B4 AWD INSCRIPTION

실내 공기 청정 시스템	●	●	●
클린 존 인테리어	●	●	●
2-구역 독립 온도 조절 시스템	●	●	●
전동식 파노라믹 선루프	●	●	●

TELEMATICS

12.3인치 디지털 디스플레이 인스트루먼트 클러스터	●	●	●
9인치 터치 스크린 센터 디스플레이	●	●	●
도로 표지판 정보	●	●	●
하이 퍼포먼스 사운드 시스템	●	●	
Harman/Kardon 프리미엄 사운드 시스템			●
서브우퍼			●
스마트폰 인테그레이션	●	●	●
USB 포트	●	●	●
블루투스	●	●	●
스마트폰 무선충전	●	●	●

WHEELS & TIRES

18" 5-스포크 실버 알로이	●		
19" 5-더블 스포크 매트 블랙 다이아몬드 컷		●	
19" 5-더블 스포크 블랙 다이아몬드 컷			●
타이어 공기압 모니터링 시스템	●	●	●

CARGO AREA

비상용 삼각대	●	●	●
12V 아웃렛	●	●	●
타이어 리페어 키트	●	●	●

< 처음으로



< 처음으로

V O L V O

