



www.kg-mobility.com

\* 본 인쇄물에 반영된 차량 이미지는 지류인쇄 특성 상 실제 차량의 색상과 다소 상이할 수 있습니다.



우리 더 가깝게, 자주 만나요!  
KGM 공식 SNS채널과 함께해 주세요

<https://www.instagram.com/kgm.kr.official>

<https://www.youtube.com/@KGM.kr.official> <https://www.facebook.com/KGM.kr.officialofficial>

KG 모빌리티는 KG 캐피탈과 파트너사로 함께 합니다.

구입문의 대표번호 080-500-5582

KGM 202407 ©

TORRES  
EVX

SUV 그대로의 EV





SUV와 EV  
그 선을 넘나드는 새로움

## TORRES EVX

아웃도어로 떠나 즐기는 시간부터 다시 일상으로 돌아오는 여정까지  
그 모든 순간들이 처음 만나는 경험으로 가득 채워질 수 있도록  
이제, KGM이 SUV와 EV의 선을 넘나드는  
토레스 EVX를 시작합니다.



\* 본 인쇄물의 이미지는 드레스업 및 선택사양, 커스터마이징이 부착된 경우가 있으므로 실제 구매하신 차량과 다를 수 있습니다.



## 출발은 언제나 100%로

이번 주말을 얼마나 기다렸는지 몰라  
차세대 LFP 블레이드 배터리라  
안심하고 100% 충전했으니까  
이제 어디로든 마음껏 달릴 수 있지  
바라보기만 해도 흐뭇한 토레스 EVX와 함께  
이 기분 그대로 Let's go!







- 1. LED 도트형 주간 주행등
- 2. LED 헤드램프
- 3. 프론트 범퍼



- 1. LED 리어 콤비램프
- 2. 핵사곤 타입 리어 가니쉬 & 리어 도어 래치
- 3. 리어 범퍼



## 드라이빙이 여행의 반이니까

휴일이라 길이 막힌다고? 오히려 좋아~  
여유로운 공간에서 밀린 수다 떨고,  
파노라마 디스플레이로 음악 듣고  
바깥 풍경들도 차분히 감상하는 이 시간은  
내가 토레스 EVX를 선택한 큰 이유니까



1. 파노라마 디스플레이 2. 엠비언트 라이트 3. 컨디셔닝 모드 (잠시 애완동물을 두고 내려야 할 때 에어컨이나 히터가 켜진 상태에서 차량을 잠글 수 있는 모드) 4. 토글스위치 타입 전자식 변속시스템



12.3인치 클러스터와 12.3인치 인포콘 내비게이션을 연결한 파노라마 디스플레이 적용으로 쉽고 빠르게 다양한 정보를 제공합니다.



12.3인치 클러스터

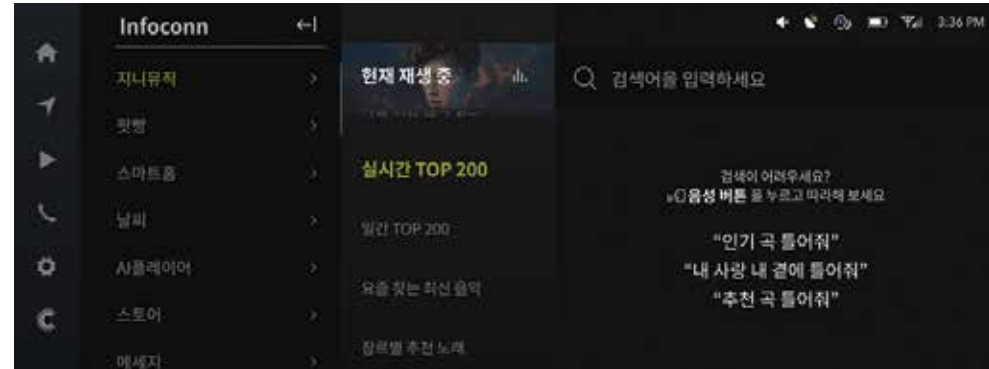


주행 상태, 차량 컨디션 등 다양한 정보를 운전자에게 제공하여 안전한 운행을 지원합니다. 또, 주차간/드라이브 모드에 따른 그래픽 변화로 운전의 즐거움을 향상시켜 줍니다.



1. 에너지 흐름도 2. 충전 정보 3. 전력 소비량

12.3인치 인포콘 내비게이션



인포콘은 음성인식 제어, 홈 IoT(카투 홈), 모바일 원격제어, 실시간 길 안내 서비스 등 다양한 엔터테인먼트 기능을 갖춘 KGM 커넥티드카 서비스입니다.



1. 메뉴 설정 2. 공조, 통풍/열선시트 설정 3. 실시간 길 안내 서비스



1. 안드로이드 오토 2. 애플 카플레이



1. 음성인식 제어 2. 모바일 원격제어

중형 SUV의 여유롭고 편안한 공간



1. 32.5도 2열 리클라이닝 2. 1열 & 2열 히팅시트 3. 1열 통풍시트 4. 1열 옷걸이형 헤드레스트 & 시트백 포켓 (스마트폰 포켓)





## 이토록 완벽한 베이스 캠프라니

드디어 도착! 자~ 일단 세팅부터 해볼까?  
 끝도 없이 들어가는 이 넓은 공간 덕분에  
 어떤 일정도, 어떤 액티비티도 충분히  
 게다가 V2L로 다양한 전자기기까지 쓸 수 있대니!  
 이거 정말 달리는 보조 배터리잖아?  
 주변의 부러워하는 시선은 또 다른 옵션이야



1. 동급 최대 수준의 1,662ℓ 대용량 적재 공간 (2열 폴딩) 2. 전체 언폴딩 (839ℓ) 3. 2열 40% 폴딩 (1,181ℓ) 4. 2열 60% 폴딩 (1,320ℓ) \*라기지보드 제거 시 기준



### 실외 V2L(Vehicle to Load)

차량 외부에서 다양한 전자기기를 기본으로 사용할 수 있어, 아웃도어 활동 시 새로운 경험을 제공합니다.



### 주요 전자기기 예상 사용 시간 (배터리 잔여용량 80% → 20%까지 사용 시)

최대 3.5kW까지 동시 전력 사용 가능 / 배터리 충전 잔량 20% 수준까지 사용 / 방전 제한 설정값에 도달하면 V2L 자동 작동 종료

\* 배터리 방전 제한량은 AVN에서 설정 가능 (20% ~ 70%)



55인치 OLED TV

44kWh ÷ 소비전력(0.28kW) = 약 156시간

약 **6.5일** 연속 시청 가능



헤어 드라이어

44kWh ÷ 소비전력(1.6kW) = 약 27시간

약 **324회** 드라이 가능

\* 드라이 시간 5분 기준



전자레인지

44kWh ÷ 소비전력(1.1kW) = 약 40시간

즉석밥 약 **1,200개** 조리 가능

\* 즉석밥 조리 시간 2분 기준



전기히터

44kWh ÷ 소비전력(0.6kW) = 약 73시간

약 **3일** 연속 사용 가능



전기매트

44kWh ÷ 소비전력(0.36kW) = 약 122시간

약 **5일** 연속 사용 가능



전기밥통

44kWh ÷ 소비전력(1.1kW) = 약 40시간

약 **40시간** 연속 대기 가능



에어 프라이어

44kWh ÷ 소비전력(1.5kW) = 약 29시간

약 **58회** 조리 가능

\* 1회 조리시간 30분 기준



빔 프로젝터

44kWh ÷ 소비전력(0.05kW) = 약 880시간

약 **37일** 연속 사용 가능



1. 유틸리티 루프랙을 활용한 루프탑 텐트 2. 실외 V2L 커넥터



## 내 삶의 퍼포먼스가 달라졌다

이렇게 신나는 세상이 있는지 예전엔 몰랐어  
내 하루하루는 아직 조금 낯설지만 다이내믹한  
퍼포먼스로 가득 채워지고 있는 중이야  
마치, 처음 경험하는 토레스 EVX의 퍼포먼스처럼





최적의 토크 튜닝과 함께 높은 최대 지상고와 진입/탈출각을 갖춘 다재다능한 Real SUV로써 다양한 지형에서도 다이내믹한 퍼포먼스를 구현합니다.



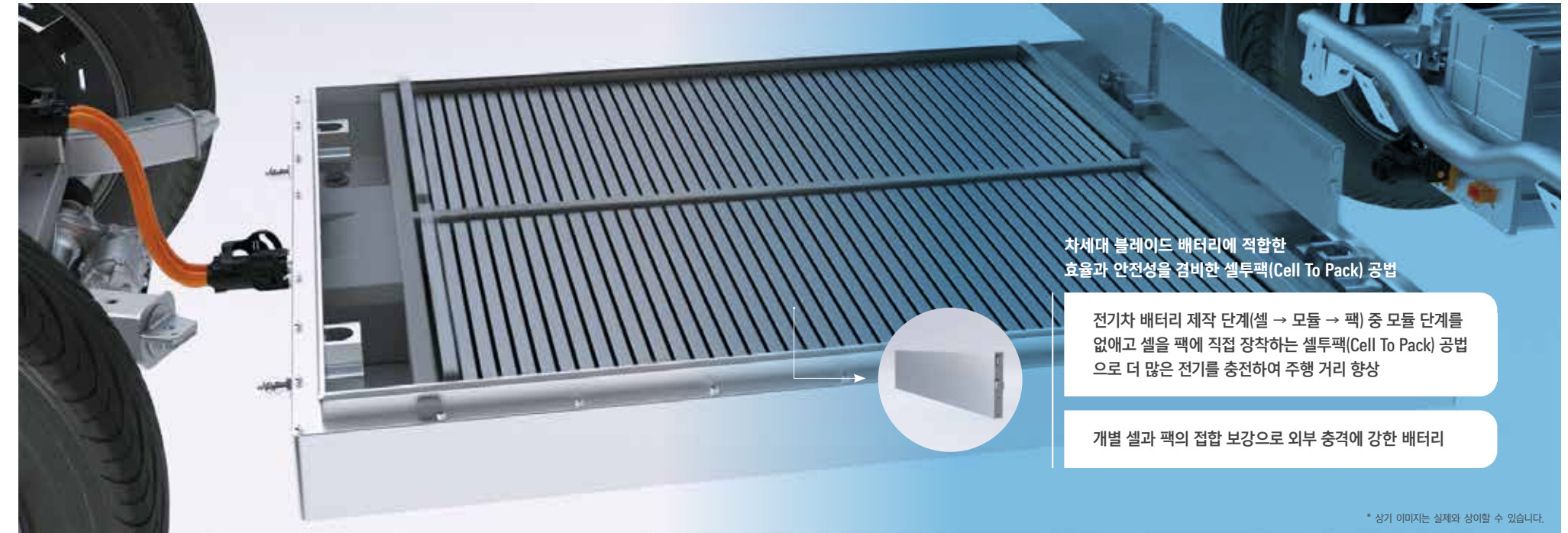
최고 출력 / 최대 토크	주행 가능 거리 (1회 충전 시)	오프로드에 최적화된 최저 지상고와 충분한 진입각/탈출각을 갖춰 다양한 지형에서도 안정적 주행 가능		
152.2kW(207ps) / 34.6kgf·m	433km (18인치 타이어 기준)	최저지상고	진입각	탈출각
		175	18.8°	21.1°

최저지상고 : 175mm

### 차세대 LFP 블레이드 배터리

외부 충격 및 화재에 강하고, 내구성이 뛰어나 T사 등 세계 유수의 전기차들이 채택하고 있는 차세대 LFP(리튬인산철) 블레이드 배터리를 적용하였습니다. 직사각형의 셀을 배터리 팩에 직접 장착하는 최신의 CTP(Cell to Pack) 기술로 단위 면적당 더 많은 셀을 장착하여 충전량을 크게 높이고 안전성을 더욱 강화했습니다.

**국내 최장 · 최초 10년/100만km  
배터리 무상보증** (고전압 배터리에 한함)



1. 토크스위치 타입 전자식 변속시스템 2. 드라이브 모드 시스템 (Comfort Mode/Eco Mode/Sport Mode) 3. 회생제동 컨트롤 패들 스위프트



# 늘 안전하게 일상으로

더 즐기고픈 아쉬움을 뒤로하고  
이제 일상으로 돌아가는 시간  
이 피곤함이 기분 좋은 이유는  
운전을 스마트하게 서포트해 주는  
토레스 EVX의 첨단 주행보조 시스템과  
늘 든든한 안전 사양 덕분 아닐까?



1. 8 Airbag 2. 이머전시 이스케이프 키트 3. 다중 충돌방지 시스템 (Multi Collision Brake) 4. 후진 경고음 시스템 (AVAS) 5. EV 최고 수준의 81% 고장력강



## 보지 못한 순간까지 빈틈없이 알려주는 360 4코너 BSD

차량의 주변 상황을 전/후측방 4개의 레이더를 통해 스스로 인식하고 능동적으로 차량을 제어하여 사고 발생을 미연에 방지합니다.



교차로에서 교차 차량 감지 시 경고 후 긴급 제동해 줍니다.



교차로에서 좌/우회전 시 직진으로 접근하는 차량 감지 시 경고 후 긴급 제동해 줍니다.



차로 변경 시 전측방에서 접근하는 차량과의 충돌 위험이 판단되면 충돌하지 않도록 조향 보조해 줍니다.



차로 변경 시 맞은편에서 다가오는 차량과의 충돌 위험이 판단되면 충돌하지 않도록 조향 보조해 줍니다.



차선 내 장애물 발견 시 차선 내에서 회피할 수 있도록 조향 보조해 줍니다.



전방 장애물 발견 시 운전자 조향력 방향으로 조향 보조해 줍니다. (차선조각 무관)



ADAS (첨단 운전자 지원 시스템)



**인텔리전트 어댑티브 크루즈 컨트롤  
IACC (Intelligent Adaptive Cruise Control)**

고속도로 및 일반 도로 주행 시 운전자가 설정한 속도를 기준으로 앞차와의 거리를 유지(가속/감속/정차/출발) 하고, 최첨단 주행 안전 보조 시스템을 통해 차선을 유지하도록 보조합니다. 또, 고속도로 주행 시 내비게이션 데이터를 바탕으로 안전 속도를 조절해 운전이 더 편해지는 최첨단 자율 주행 보조 시스템입니다.

\* IACC 이용 시, 안전을 위해 반드시 전방 주시 및 스티어링 휠에 손을 올리고 주행하시기 바랍니다.

**DEEPCONTROL**

첨단 주행 안전 보조 시스템인 DEEP CONTROL 시스템은 어떠한 도로환경, 긴급 상황에서도 탑승자 안전을 한번 더 보호합니다.



**전방 충돌 경고 / 긴급 제동 보조**

주행 중 전방 충돌이 예상될 경우 운전자에게 경고하고, 자동으로 제동 브레이크를 작동시켜 사고를 미연에 방지해 줍니다.



**후측방 충돌 방지 경고 / 차선 변경 경고**

후측방에서 추월하려는 차량 또는 사각지대에 있는 차량을 감지 시 운전자에게 경고해 주고 차선 변경을 위해 방향지시등 조작 시 경고해 주는 기능입니다.



**후진 충돌 방지 경고 / 후진 충돌 방지 보조**

후진 시 측면에서 접근하는 차량과의 충돌 위험이 판단되면 운전자에게 위험을 경고해 주고 제동 보조를 통해 충돌을 방지해 주는 기능입니다.



**차선 이탈 경고 / 차선 유지 보조**

전방 카메라가 주행 중 차선 이탈을 감지하면 운전자에게 경고해 주고, 스티어링 휠을 제어하여 차로 이탈을 방지해 주는 기능입니다. (중앙차선 유지 보조 CLKA 포함)



**후측방 충돌 방지 보조**

평행 주차 상태에서 출차 시 후측방에서 접근하는 차량과의 충돌 위험이 판단되는 경우, 제동 보조를 통해 충돌을 방지해 주는 기능입니다.



**안전 하차 경고**

주차 후 하차할 때 후측방으로 차량이 접근할 경우 경고 표시/경고음을 탑승객에게 알려줍니다.



**안전거리 경고**

주행 중 운전 차량 속도 대비 전방 차량과의 안전거리 미확보 시 운전자에게 경고해 주는 기능입니다. (안전거리 기준은 운전 차량 속도에 따라 유동적)



**앞차 출발 알림 경고**

정차 중 앞차 출발을 운전자가 인지하지 못했을 때 경고 표시/경고음으로 전방 차량 출발을 알려줍니다.



**후방 차량 충돌 경고**

정지 또는 저속 주행 중 후방에서 접근하는 차량과의 충돌 위험이 있다고 판단되면 경고 표시/경고음으로 운전자에게 경고해 주는 기능입니다.



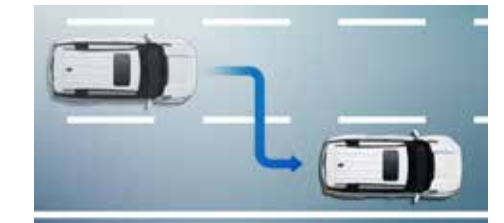
**스마트 하이빔**

앞 차량의 리어 콤비 램프 및 맞은편 차량의 헤드램프, 주변 밝기 상태를 감지하여 상황에 적합하게 상향 또는 하향등으로 자동 전환해 줍니다.



**지능형 차량 속도 제어**

도로의 제한 속도를 인식하여 차량 속도가 제한 속도를 넘지 않도록 경고하고 보조하는 기능입니다. 속도 표시판의 속도를 시각적으로 계기판을 통해 알려주고, 과속일 경우 경고를 하여 제한된 속도로 주행하도록 차량 속도를 제어해 줍니다.



**자동 차선 변경 기능**

고속도로에서 방향지시등 작동으로 자동으로 차선을 변경시켜 주는 기능으로 차선 변경 시 주변에 차량이 있을 경우 내비게이션과 연동하여 고속도로 출구 근처 등에서는 안전을 위해 차선 변경을 제한합니다.



## 다음 주말에는 어디로 떠나볼까?

다시 일상을 보낼 에너지를 가득 충전하고 돌아왔으니 토레스 EVX도 100% 충전해 줘야지 벌써부터 다음 주말이 기다려지는 이유는 이제 난 못 갈 곳도 없고, 못할 것도 없으니까 늘 나와 함께 달리는 토레스 EVX가 있으니까



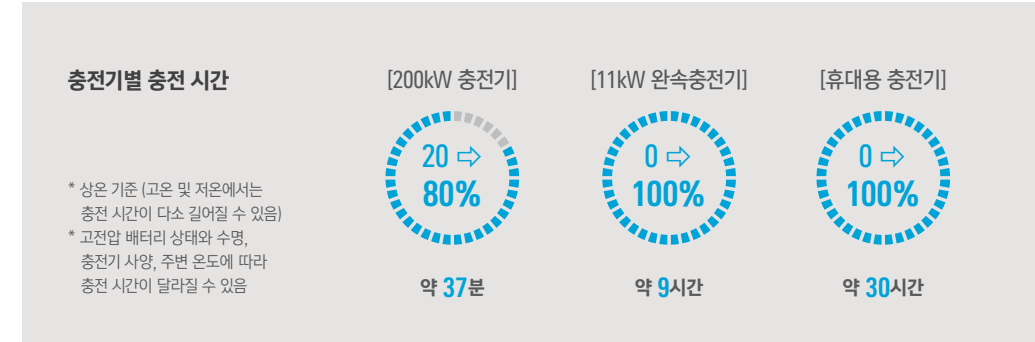
1. 완속 충전(11kW) 및 휴대용 충전기 충전 시 AVN에서 충전 시작/종료 시간 설정 가능



2. 충전이 시작될 때 충전 예상 시간 클러스터 표시



3. 완속(11kW) 및 급속 충전 시 AVN에서 충전 목표량 설정



1. 예약 충전 2. 클러스터 충전표시 3. 충전 목표량 설정 4. 휴대용 충전 케이블(선택품목)



# TORRES EVX VAN

스마트한 워크  
유니크한 라이프

WORK & LIFE 모두를 충족시켜줄 나만의 차  
2인승 ELECTRIC SUV

토레스 EVX 밴의 리지지 스페이스는 최대부피 1,462ℓ, 최대중량 300kg으로 뛰어난 공간 활용성을 제공하며, 캐빈 공간과의 파티션과 세이프티 바가 장착되어 있어, 보다 안전한 수납을 하실 수 있습니다.



### 실외 V2L(Vehicle to Load)

차량 외부에서 다양한 전자기기를 기본으로 사용할 수 있어, 아웃도어 활동 시 새로운 경험을 제공합니다.



### 디지털 룸미러(DRM) & 분리형 하이패스(ETCS)

후방 카메라를 통해 룸미러에서 보다 선명하고 안전하게 후방을 확인할 수 있습니다.



### 토레스 EVX 밴의 경제성

연 210만원 상당의  
운영비 절감



가솔린 연간 유류비  
약 301만원



전기 연간 충전비  
약 92만원



가솔린 대비 연료비 저렴  
약 70%

복합연비		연료비(원)		연간 운영비(단위 : 원)		
가솔린	EVX 밴	가솔린(1L)	전기(1kWh)	가솔린	EVX 밴	비용절감
11.2(km/ℓ)	4.9(kWh)	1,686	226	3,010,714	922,449	-2,088,265

\* 주행거리 20,000km 기준, 리터당 연료비 : 오피넷 2024. 05. 23 공시 기준 \* 무공해 통합누리집 전기차 충전정보 조회원가 최저 금액 기준 (226원/kWh)

### 소형 화물차(전기자동차) 혜택

- 개별 소비세 면제
- 취득세 감면 (최대 140만원 감면)
- 교육세 면제
- 연간 자동차세 28,500원 등 용도성에 다양한 세제혜택



## EQUIPMENT



전방 카메라



후방 카메라



유tility 루프랙



세이프티 선루프



듀얼존 풀오토에어콘



센터 콘솔 언더트레이



1열/2열 대용량 컵홀더



2열 USB 단자 (C타입)



샤크핀 통합 안테나



디지털 키



우적감지 와이퍼



리어 스포일러 (LED 후방 보조 제동등)



2열 롤러 블라인드



하이페이스 시스템 (ETCS) + ECM 룸미러



휴대폰 무선충전기



2열 에어벤트



타이어 공기압 경보 시스템 (TPMS)



3D 어라운드 뷰 모니터링 시스템



스마트 파워 테일게이트



오토 클로징



테일게이트 실내 문열림 버튼



전자동 파킹 브레이크



애프터 블로우



열선 스티어링 휠



## EXTERIOR COLORS

1 TONE



라떼 그레이지  
EBL | 2BL

2 TONE



1 TONE



포레스트 그린  
GAO | 2GO

2 TONE



그랜드 화이트  
WAA | 2WA



맨디 블루  
BAS  
(1Tone Only)



아이언 메탈  
ADE | 2DE



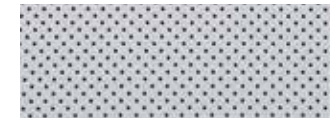
스페이스 블랙  
LAK  
(1Tone Only)

- \* 원톤 : 루프 / 스포일러 : 바디 컬러, C필러 : 블랙 컬러
- \* 투톤 : 루프 / 스포일러 / C필러 : 블랙 컬러
- \* 투톤 선택 시 세이프티 선루프 선택 불가
- \* 토레스 EVX 변은 2Tone 선택 불가

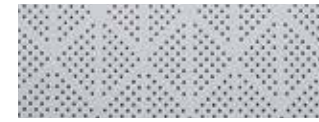
## INTERIOR COLORS



그레이 인테리어



인조 가죽시트



천연 가죽시트



블랙 인테리어



인조 가죽시트



천연 가죽시트



브라운 인테리어



인조 가죽시트



천연 가죽시트

## WHEELS & TIRES



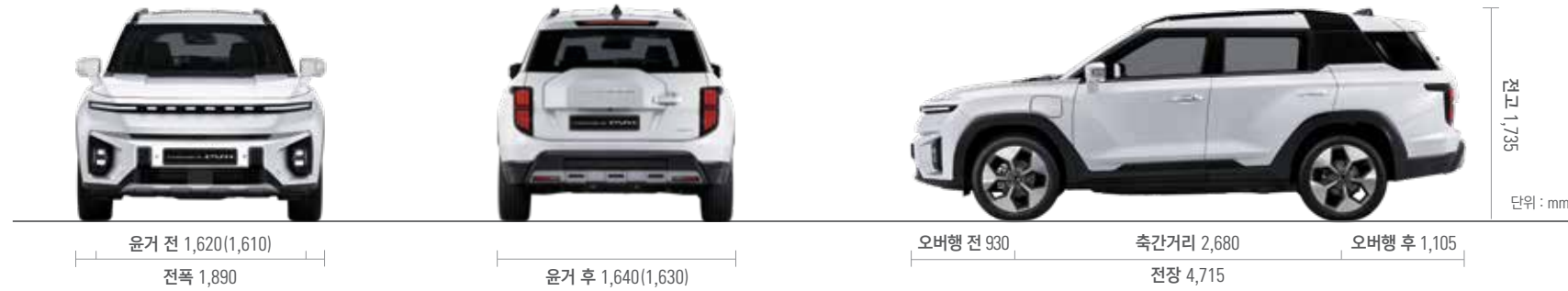
18인치 다이아몬드 커팅 휠  
(타이어 : 225/60R18)



20인치 다이아몬드 커팅 휠  
(타이어 : 245/45R20)



## DIMENSIONS



## 제원

구분	토레스 EVX / 밴	구분	토레스 EVX / 밴
전장(mm)	4,715	배터리 용량(kWh)	73.4
전폭(mm)	1,890	최고출력(kW/ps)	152.2 / 207
전고(mm)	1,735	최대토크(kgf·m)	34.6
윤거 전/후(mm)	1,620(1,610) / 1,640(1,630)	제동장치 전/후	벤틸레이티드 디스크 / 디스크
오버행 전/후(mm)	930 / 1,105	현가장치 전/후	맥퍼슨 스트럿 / 독립현가 멀티링크
축간거리(mm)	2,680	구동방식	2WD

\* 윤거 전/후 : ( )는 20인치 휠 기준

## 정부공인 표준연비

구분	연료	축전지 정격전압(V) / 용량(Ah)	공차중량 (kg)	정부공인 에너지 소비효율(km/kWh)			1회 충전거리(km)			
				도심주행	고속도로	복합	도심주행	고속도로	복합	
토레스 EVX	18인치	전기	390/189	1,940	5.5	4.5	5.0	473	385	433
	20인치	전기	390/189	1,940	5.2	4.4	4.8	438	366	405
토레스 EVX VAN	18인치	전기	390/189	1,960	5.3	4.5	4.9	439	376	411
	20인치	전기	390/189	1,960	5.2	4.4	4.8	430	364	400

· 위 연비는 표준모드에 의한 연비로서 도로상태, 운전방법, 차량적재, 정비상태 및 외기온도 등에 따라 실주행연비와 차이가 있습니다. · 인색물의 사진에는 선택사양이 적용된 경우가 있으므로 실제 구입차량과는 다른점이 있을수도 있습니다.

· 이 인색물에 표시된 사양, 컬러 및 제원은 차의 외관 및 성능개선을 위해 변경될 수 있습니다. · 본 인색물의 차량컬러는 인색된 것이므로 실제 차량의 컬러와는 다소 차이가 있습니다.

## INFOCONN

인포콘(infoconn)은 KGM이 제공하는 커넥티드카 서비스 브랜드이며, 정보와 엔터테인먼트를 뜻하는 Infotainment와 모바일 인터넷을 연결을 의미하는 Connectivity가 융합된 KGM만의 고객서비스입니다.

원격 제어	안전보안	차량관리	엔터테인먼트	실시간 길안내
스마트폰을 통해 언제 어디서나 차량 상태를 확인하고 시동 및 공조를 제어할 수 있는 서비스	에어백 전개 또는 위급상황 발생 시 인포콘 상담센터로 자동 연결해 신속한 조치를 받을 수 있게 해주는 응급 서비스	소모품 교체 시기 혹은 차량 이상 발생 시 차량상태를 확인하여 적절한 정보를 받을 수 있도록 안내하는 서비스	음원 서비스, 팟캐스트, 날씨, 지식검색 등의 다양한 콘텐츠를 스마트하게 제공하는 서비스	도로 위의 모든 교통 정보를 실시간으로 알려줘 정확하고 효율적으로 길안내 해 주는 서비스

\* 스마트 키나 오토 에어컨 미적용 사양은 원격시동 및 공조제어가 마작동 될 수 있습니다.

## INFOCONN 서비스 상품 안내

서비스명	서비스	월 사용료 (VAT 포함)	신차 고객 서비스
안전제일 서비스	에어백 전개 알림	2,200원/월	무료(10년)
울인원 서비스	긴급전화, 차량 도난 추적, 차량 도난 경보 알림, 원격시동, 원격 공조제어, 원격 문열림/잠금, 원격 경적/비상등 제어, 주차위치 찾기, 목적지 전송, 내차 상태확인, 월간 차량 리포트, 차량진단, 소모품 교체 알림, 커넥티드카 내비게이션, 홈 IoT, 지식 검색, 날씨	11,000원/월	무료(5년)
프리미엄 서비스	지니뮤직, 네이버 ViBE, 벅스뮤직, 팟캐스트, 기타 스트리밍 콘텐츠	8,800원/월	유료(선택)

\* 안전제일 서비스는 10년, 울인원 서비스는 5년간 무료제공 / 프리미엄 서비스는 고객 선택에 따라 유료 서비스 \* 프리미엄 서비스 : 뮤직 스트리밍 서비스는 서비스 업체별 개별 가입이 필요할 수 있으며, 추가 비용이 발생할 수 있음

## 서비스 가입 및 개통방법

인포콘 옵션 장착 차량 구매	인포콘 서비스 가입 신청	인포콘 서비스 개통	인포콘 모바일 앱 다운로드 및 사용
인포콘 서비스 사용을 위해서는 인포콘 지원 AVN 옵션을 장착한 차량 구매가 필요합니다.	인포콘 홈페이지 회원가입 후 서비스 가입 신청 페이지에서 서비스 가입 신청서를 제출합니다.	서비스 가입 신청 시 등록된 휴대전화로 발송된 개통 비밀번호를 차량에 입력 시 개통이 완료됩니다.	서비스 개통 후 모바일 앱을 스마트폰에 설치하시면 원격제어 기능 및 다양한 서비스를 활용할 수 있습니다.
* 중고차도 서비스 가입이 가능합니다.	* 인포콘 상담센터를 통한 신청도 가능합니다.	* 가입 신청 후 1개월 이내 개통하여 주세요.	

## 보험 할인 혜택 부여 방법



## 보험 할인 혜택 부여 방법

구분	현대대상	KB손해보험
인포콘 가입 할인	6.9%	-
차선이탈 경고장치 할인	4.3%	4%
전방추돌 경고장치 할인	1.5%	4%
차선이탈 & 전방추돌 할인	-	7%
ECO 마일리지 할인	4~36%	5~35%
UBI(안전운전) 할인	15%	12.3%

\* 보험 가입 방법 및 할인 여부에 대한 사항은 현대대상 고객센터(1588-5656), KB손해보험 고객센터(1544-0114)로 문의  
\* 현대대상, KB손해보험 외 타 보험사는 현재 해당 할인 서비스가 제휴 안됨  
\* UBI 할인 : 확인일 직전 90일 운행기록에 대한 점수 기준(최소 주행거리 1,000km 이상, 계약체결 시 70점미만이라도 보험기간 중 70점이상 시 남은 보험기간 할인 가능  
\* 문의 : INFOCONN 인포콘 상담센터 : 1522-8877  
\* 자세한 사항은 홈페이지 참조 : infoconn.kg-mobility.com