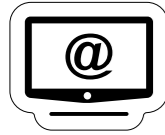


기아는 전국 어디서나 동일한 가격과 조건으로 고객님의 신뢰를 지키겠습니다.

인쇄물 제작 시점에 따라 수록 내용과 실제 판매 모델 간에 차이가 발생할 수 있으며,  
사양의 일부가 협력사 사정 등으로 불가피하게 변경될 수 있습니다. 또한 인쇄물에 수록된 사진에는 선택사양이 적용된 경우가 있으므로  
차량 구입 시 해당월의 가격표를 반드시 참고하시고 영업 담당의 안내를 받으시기 바랍니다.

- 본 인쇄물에 수록된 사진의 색상은 인쇄 등 제작 과정을 거치며 실제 차량의 색상과 다소 차이가 발생할 수 있습니다.
- 내비게이션상에 표시되는 기능과 정보는 내비게이션 업데이트 시점에 따라 상이할 수 있습니다.
- 주의사항 : 안전운행을 위하여 출고 시 제공되는 사용설명서 내용을 반드시 숙지하시고 운행하시기 바랍니다.
- 본 인쇄물은 환경보호를 위해 분리수거 후 재활용이 가능합니다.
- 고객센터 : 080-200-2000 • SK-KM-2.9



본 PDF 파일은 참고용입니다.

제작 시점에 따라 실제 판매모델과 차이가 있을 수 있으므로,  
차량 구입 시에는 반드시 해당월의 가격표를 참고하시고  
영업직 사원의 안내를 받으시기 바랍니다.



# The Kia EV3



## My Moving Infra **The Kia EV3**

넉넉한 배터리와 유연한 공간 활용,  
삶의 가능성을 확장시키는 하이테크까지  
모든 것을 나의 인프라로 만드는 The Kia EV3





# Color Line up



어벤처린 그린 (AG3)



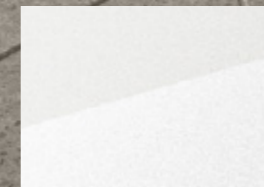
세일 그레이 (EBD)



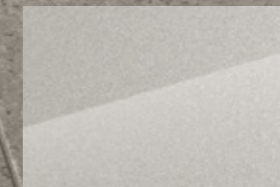
아이보리 매트 실버 (ISM)



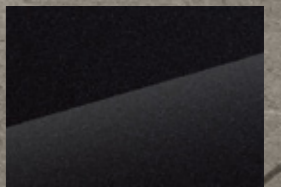
프로스트 블루 (EBB)



스노우 화이트 펄 (SWP)



아이보리 실버 (ISG)



오로라 블랙 펄 (ABP)

상기 사양구성은 트림, 엔진 및 선택 사양에 따라 다르게 적용됩니다.



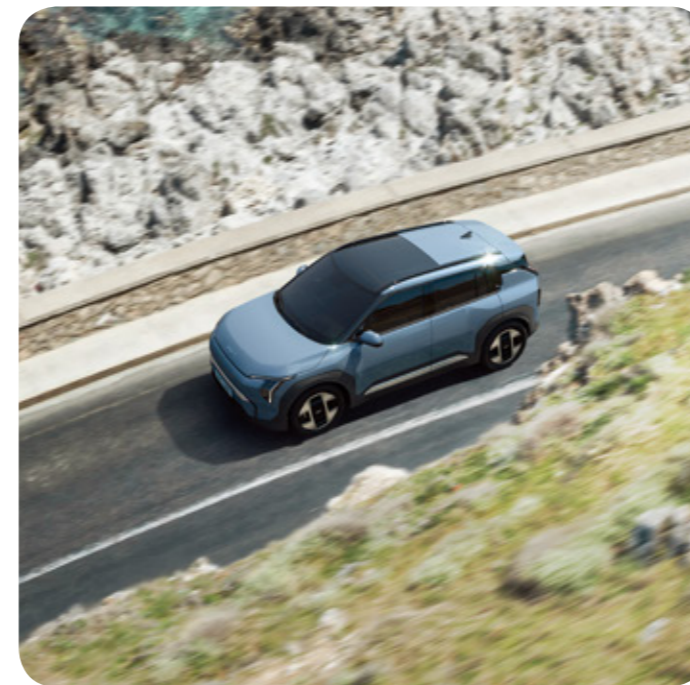
# My Moving Infra The Kia EV3

바래왔던 EV 라이프,  
EV3와 함께 모두 현실로.



## 스마트 인프라

- 기아 AI 어시스턴트
- 무선 소프트웨어 업데이트
- 기아 커넥트 스토어



## 에너지 인프라

- 최대 주행 거리 501km
- 급속 충전 31분
- 실내/외 V2L

※ 1회 충전 시 최대 주행 가능 거리: 501km (용레인지 17인치 휠, 빌트인 캠 미적용)  
 ※ 급속 충전: 31분 (용레인지, 350kW, 10→80% 기준)



## 공간 인프라

- E-GMP의 넓은 실내 공간
- 1열 릴렉션 콕핏 시트
- 슬라이딩 콘솔 테이블





어벤처린 그린 (AG3) / 상기 사양구성은 트림, 엔진 및 선택 사양에 따라 다르게 적용됩니다.

## DESIGN

EV3는 기아의 디자인 철학인 '오퍼짓 유나이티드(Opposites United)', 그중에서도 'Joy for Reason'을 표현한 스타일링을 보여줍니다. SUV의 역동적인 실루엣과 세심한 디자인 터치가 대비되어 감성적이면서도 하이테크한 이미지를 완성합니다.







아이보리 실버 (ISG) / 상기 사양구성은 트림, 엔진 및 선택 사양에 따라 다르게 적용됩니다.



프rost 블루 (EBB)

## Exterior

매끈하게 펼쳐지는 SUV의 볼륨감, 그 전면에 자리한 타이거 페이스와 스타맵 램프가 캐릭터의 중심을 잡아줍니다. 수직과 수평을 넘나드는 기하학적 디자인은 EV3만의 독창적이고 미래지향적인 표정을 만듭니다.





# 10 Material Solutions

자연에 대한 존중과 책임감을 바탕으로, 기아는 자원의 책임감 있는 사용에 대해 고려하고 있으며, 10가지 소재 솔루션을 적용해 지속가능한 제품과 서비스를 제공하기 위한 기아의 노력을 담았습니다.



EV3 친환경 소재



식물성 원료에서 추출한  
**Bio paint** 적용

폐 PET를 가공하여 만든  
**Recycled PET / fishing net Carpet** 적용

인체 유해 성분이 없는  
**BTX free paint** 적용

버려지는 플라스틱을 리사이클링한  
**PCM plastic** 적용

사탕 수수로 부터 추출 합성한  
**Bio plastic** 적용

옥수수 전분이 포함된  
**Bio PU leather alternative** 적용

폐 PET를 재활용한  
**Recycled PET yarns** 적용

재활용 플라스틱 을 가공하여 만든  
**Recycled PET fabric** 적용

피마자유 성분을 활용해서 만든  
**Bio PU foam** 적용

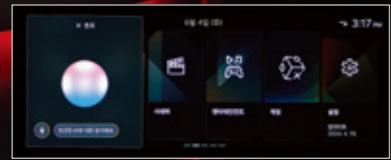
재활용 플라스틱을 가공하여 만든  
**Recycled PET felt** 적용

라이트 그레이 인테리어 / 상기 사양구성은 트림, 엔진 및 선택 사양에 따라 다르게 적용됩니다.



# High-Tech

기아 AI 어시스턴트, 무선 소프트웨어 업데이트(OTA), 기아 디지털 키 2 등을 통해 EV3만의 첨단 인프라를 간편하게 누릴 수 있습니다.



**파노라믹 와이드 디스플레이 / 기아 AI 어시스턴트**  
클러스터(12.3인치), 공조(5인치), 인포테인먼트(12.3인치) 화면을 하나로 통합한 파노라믹 와이드 디스플레이로 편의성 및 고급감을 구현하였습니다. 기존 음성 비서 기능에 기아 AI 어시스턴트 탑재로 특화된 차량 경험을 제공합니다.



**무선 소프트웨어 업데이트 (OTA) / 기아 커넥트 스토어**  
업데이트 가능한 최신 버전의 소프트웨어가 있을 경우 시동 후 주차 및 시동 Off 시 사용자의 승인을 거쳐 무선으로 소프트웨어 업데이트를 진행합니다. 차량 구매 후에도 기아 커넥트 스토어가 제공하는 새로운 기능들을 언제 어디서든지 추가로 구매해 평생, 또는 원하는 기간 동안 이용하실 수 있습니다. (스트리밍 플러스, 디스플레이 테마, 아케이드 게임, 스마트 회생 시스템 플러스)  
※ 자세한 내용은 기아 커넥트 스토어를 통해 만나보실 수 있으며, 기아 커넥트 스토어의 이미지 및 내용은 예고 없이 변경될 수 있습니다.

**기아 디지털 키 2**  
스마트키 없이 아이폰, 애플워치 및 안드로이드 계열 스마트폰으로 도어 잠금/해제 및 시동이 가능하고 최대 15개 디바이스까지 사용 권한을 공유할 수 있습니다.  
※ 지원 가능한 상세 기종은 기아 커넥트 홈페이지를 통해 확인 가능합니다.  
※ 현재 스마트워치는 애플워치만 적용 가능합니다.

**서라운드 뷰 모니터 / 후측방 모니터**  
안전한 주차를 위해 차량 주변 상황을 영상으로 보여줍니다. 방향지시등을 켜면 해당 방향의 후측방 영상을 클러스터에 표시해 줍니다.

**12인치 헤드업 디스플레이**  
12인치 고화질 헤드업 디스플레이를 통해 클러스터 및 내비게이션과 일원화된 테마로 주요 주행 관련 정보를 표시합니다.

상기 사양구성은 트림, 엔진 및 선택 사양에 따라 다르게 적용됩니다.



# SPACE

사용자의 용도에 따라 변화하는 슬라이딩 콘솔 테이블, 1열 릴렉션 시트, 실내 V2L과 넓은 실내 공간으로 EV3의 공간 인프라를 경험하실 수 있습니다.



**슬라이딩 콘솔 테이블\***  
정차 시 다용도로 활용 가능한 슬라이딩 콘솔 테이블 적용으로 편의성을 향상시켰습니다.

※ 차량 주행 중에는 슬라이딩 테이블 위에 물건을 올려놓지 마십시오. 사고, 급정거 또는 급선회 시 테이블 위의 물건이 떨어져 부상의 위험을 높일 수 있습니다. 물건이 운전석 하단 페달 밑으로 들어갈 경우 페달 조작이 불가능하게 되어 주의가 필요합니다.



**1열 릴렉션 콤포트 시트**  
운전석과 동승석 릴렉션 콤포트 시트를 적용해 무중력 자세로 편안한 휴식을 할 수 있게 돕습니다.



**러기지 2단 보드**  
러기지 2단 보드 적용으로 러기지 높낮이 조절이 가능하고 언더 트레이로 수납공간을 최적화하였습니다.



**대용량 트렁크**  
2열 시트 후방 화물 공간 확보 및 넓은 개구폭으로 적재 편의성을 높였습니다.



**실내 V2L 콘센트**  
2열 시트 하단에 위치한 콘센트를 통해 220V 전원을 연결하여 차량 내부에서 다양한 전자기기를 편리하게 사용할 수 있습니다.

\*에는 이해를 돕기 위한 가상 이미지가 사용되었습니다. / 상기 사양구성은 트림, 엔진 및 선택 사양에 따라 다르게 적용됩니다.





1회 충전 시 최대 주행 가능 거리

501 km / 350 km

(롱레인지 17인치 휠, 빌트인 캠 미적용) (스탠다드 17인치 휠)

급속충전 (10%→80%)

31 min / 29 min

(롱레인지, 350kW) (스탠다드)

- ※ 상기 배터리 충전 시간은 상온에서 측정된 당사 연구소 시험 결과 기준으로 배터리 온도, 충전 전력, 배터리 열화 정도, 외기 온도 등에 따라 실제와 차이가 있습니다.
- ※ 상기 주행 가능 거리는 산업부 인증 수치 기준의 표준 모드에 기반한 수치로서 도로 상태, 운전 방법, 차량 적재, 정비 상태 및 외기 온도에 따라 실제와 차이가 있습니다.
- ※ 동절기 등 외기 온도 하락 시 배터리 성능 저하로 실 충전시간 증가 또는 실 주행 거리가 감소될 수 있습니다.

프로스트 블루 (EBB) / 상기 사양구성은 트림, 엔진 및 선택 사양에 따라 다르게 적용됩니다.

# EV-Life

501km의 최대 주행 거리, 31분이면 충분한 급속 충전, E-GMP의 장점을

일상 속에서 모두 즐기실 수 있습니다.

또한 기아 e-라이프 패키지로 충전, 카케어, 잔가 보장까지 걱정없이 EV-Life를 누릴 수 있습니다.

※ 해당 카탈로그 후면 내 기아 e-라이프 패키지 설명 참조



## 실외 V2L 커넥터

차량 외부에서도 실외 V2L 기능을 통해 다양한 전자기기의 사용이 가능합니다. 야외 활동 시 여러 가지 외부 환경에서도 사용자에게 편리한 경험을 제공합니다.



## 플러그앤차지 (PnC)

E-pit 충전소에서 별도 인증 절차 없이 충전 케이블을 연결하면 충전이 시작되며, 충전 완료 후 자동으로 결제가 진행됩니다. ※ E-pit 회원 가입 후 E-pit 충전소에 방문하여 PnC 서비스를 별도 가입하여 사용 가능합니다.



## i-PEDAL 3.0

모든 회생제동 단계에서 가속 페달만으로 가속과 감속, 정차까지 가능하며 후진 정차 및 재시동 시 메모리 기능을 지원합니다. ※ 후진 정차 기능은 시스템 설정에서 ON/OFF 선택이 가능합니다.



# SAFETY



01



02



03



04



05



06



07

## 01. 고속도로 주행 보조 2 (차로변경 보조 기능 포함)

고속도로 및 자동차 전용 도로 주행 시 앞차와의 거리를 유지하며 운전자가 설정한 속도로 곡선로에서도 차로 중앙을 유지하며 주행하도록 도와줍니다. 주행 중 옆 차량과 가까워지는 경우 위험하지 않도록 차로 내 편향 주행을 합니다. 일정 속도 이상으로 주행 시, 스티어링 휠을 잡고 변경하려는 차로 방향의 방향지시등을 켜면 자동으로 차로를 변경해 줍니다.

## 02. 스티어링 휠 그립 감지 (HoD)

운전자가 스티어링 휠을 잡을 때의 전기적 특성을 감지하여 그립 여부를 판단할 수 있는 정전식 센서가 적용되어 더욱 편안한 주행을 경험하실 수 있습니다.

## 03. 내비게이션 기반 스마트 크루즈 컨트롤

고속도로 및 자동차 전용 도로 주행 시 도로 상황에 맞춰 안전한 속도로 주행하도록 도와줍니다. 안전속도 구간, 곡선 구간 또는 진출입로에서는 진입 전에 속도를 자동으로 줄여주고, 이 구간을 지나면 원래 설정한 속도로 주행합니다.

## 04. 9에어백\*

1열 센터에 에어백 적용으로 충돌 시 운전자와 1열 승객 간 2차 충돌에 따른 상해를 최소화합니다. 2열 시트 사이드 에어백 추가로 사고 시 탑승객을 더욱 안전하게 보호합니다.

## 05. 원격 스마트 주차 보조

운전자가 차량 외부에서 스마트 키를 사용하여 차량을 전/후진 할 수 있습니다.

## 06. 전방 충돌방지 보조

전방의 차량, 이륜차, 보행자 및 자전거 탑승자와 충돌 위험을 감지하면 경고 및 충격을 줄이거나 회피하도록 제동을 도와줍니다. 교차로에서 좌우회전 중 마주 오는 차량, 주행 중 마주오는 차량 또는 교차로 직진 중 좌/우측에서 다가오는 차량과 충돌 위험을 감지하면 제동을 도와줍니다. 차로 변경 중 맞은편에서 다가오는 차량 또는 옆 차로의 차량, 주행 중 전방 차로 가장 자리의 차량, 보행자 등과 충돌 위험을 감지하면 조향을 도와줍니다.

## 07. 후방 교차 충돌방지 보조

후진 중 좌/우측에서 다가오는 차량과 충돌 위험 발생 시 경고를 합니다. 경고 후에도 충돌 위험이 높아지면 자동으로 제동을 도와줍니다.

\*에는 이해를 돕기 위한 가상 이미지가 사용되었습니다. / 상기 사양구성은 트림, 엔진 및 선택 사양에 따라 다르게 적용됩니다.



# GT-line

테크니컬한 수직 수평의 그래픽과 대형 블랙 클래딩 파츠,  
후면부 삼각 워그 형상 등의 과감한 연출이 스포티한 인상과 더불어 한층 확장된 존재감을 연출합니다.

프론트 범퍼



블랙 아웃사이드 미러



GT-line 전용 19인치 전면가공 휠



리어 범퍼



스노우 화이트 펄 (SWP) / 상기 사양구성은 트림, 엔진 및 선택 사양에 따라 다르게 적용됩니다.



# GT-line

GT-line 전용 차콜 & 화이트 인테리어



스노우 화이트 펄 (SWP) / 상기 사양구성은 트림, 엔진 및 선택 사양에 따라 다르게 적용됩니다.



# Equipment



17인치 전면가공 휠

19인치 전면가공 휠

19인치 전면가공 휠  
(GT-line 전용)



LED 헤드램프



스몰 큐브 프로젝션 LED 헤드램프



LED 리어 테일 램프



리어 LED 센터램프



블랙 하이그로시 서라운드 몰딩



1열 오토 플러시 도어핸들



프렁크

# KIA Genuine Accessories

애프터 마켓 전용 상품



콘솔 수납함

연장 컵홀더

비상탈출깃

차량용 휴대폰 거치대

스마트키 가죽 케이스

트렁크 풀커버 매트

코일매트

차량 보호 필름

카드 홀더

비상용 완속 충전 케이블(220V ICCB) C to USB-A 변환 젠더\*

선바이저 선글라스 케이스

러그지 스크린

러그지 넷

※ 상기 애프터 마켓 전용 상품은 기아멤버십 포인트를 활용하여 카앤라이프몰(kia.auton.kr)을 통해 구매하실 수 있습니다.

※ 상세 구성품 및 세부 설명은 카앤라이프몰(kia.auton.kr)을 통해 확인하실 수 있습니다.

※ \*본 변환 젠더는 기아 전용 개발 제품으로 타 제품 및 자동차 브랜드에서는 작동을 보장하지 않습니다.



일반 콘솔



슬라이딩 콘솔 테이블\*



일반 헤드레스트



메쉬 헤드레스트



소프트 재질 크래쉬패드



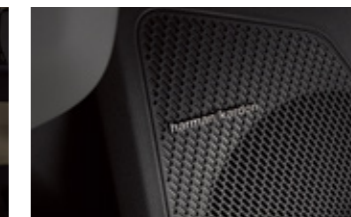
크래쉬패드 패브릭 감싸기



파노라믹 와이드 디스플레이



다이나믹 앰비언트 라이트



하만카돈 프리미엄 사운드



러그지 언더트레이

\*에는 이해를 돕기 위한 가상 이미지가 사용되었습니다. / 상기 사양구성은 트림, 엔진 및 선택 사양에 따라 다르게 적용됩니다.



### Exterior Colors

Matte (무광)



아이보리 매트 실버 (ISM)

Glossy (유광)



스노우 화이트 펄 (SWP)



아이보리 실버 (ISG)



세일 그레이 (EBD)



어벤처린 그린 (AG3)



프로스트 블루 (EBB)



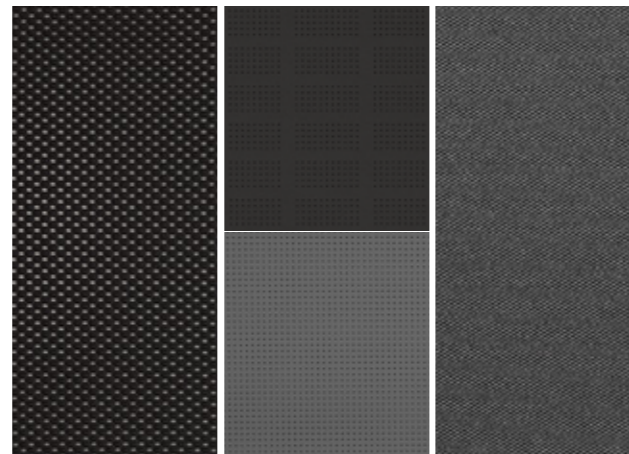
오로라 블랙 펄 (ABP)

### Interior Colors

Air / Earth



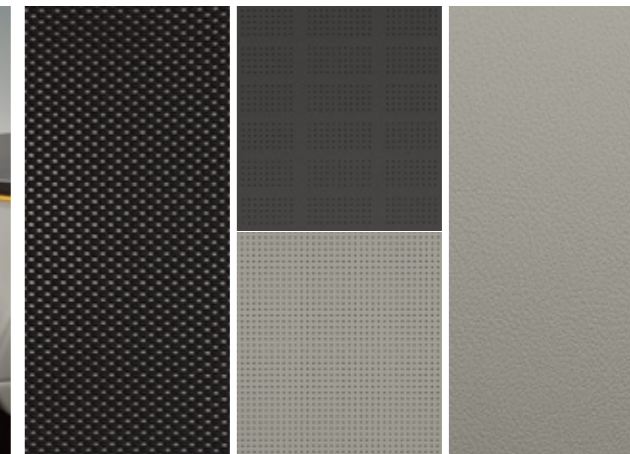
미디움 그레이 인테리어



Earth



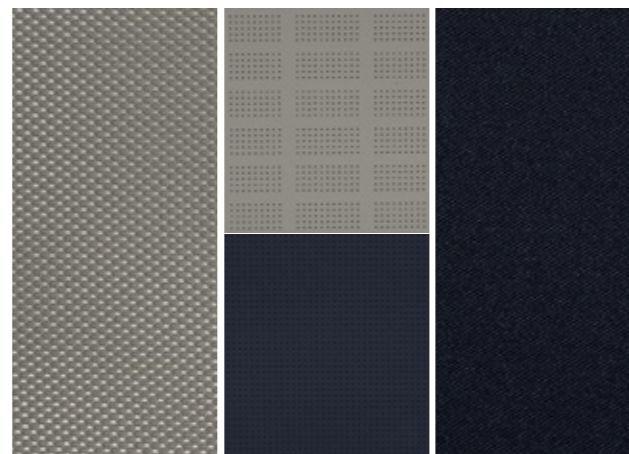
라이트 그레이 인테리어



Air / Earth



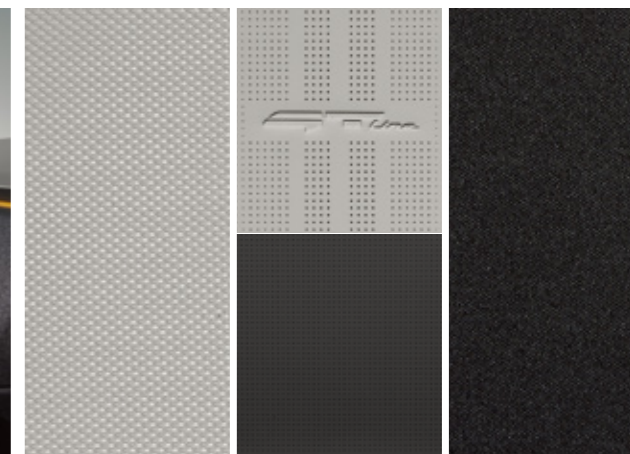
네이비 인테리어



GT-line



차콜 & 화이트 인테리어



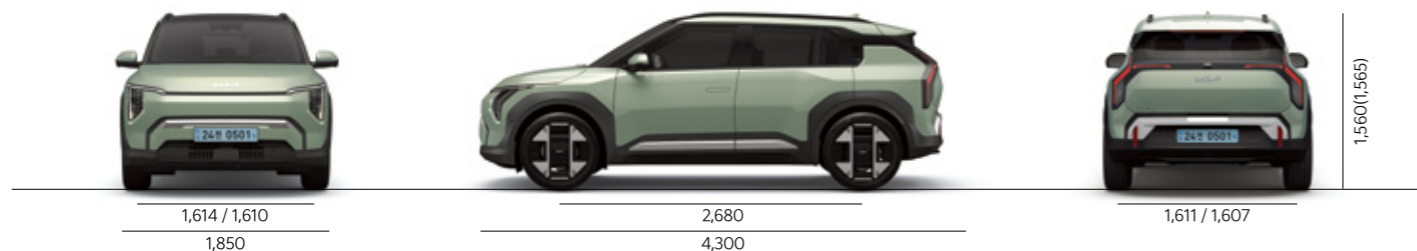
상기 사양구성은 트림, 엔진 및 선택 사양에 따라 다르게 적용됩니다.



# Specifications

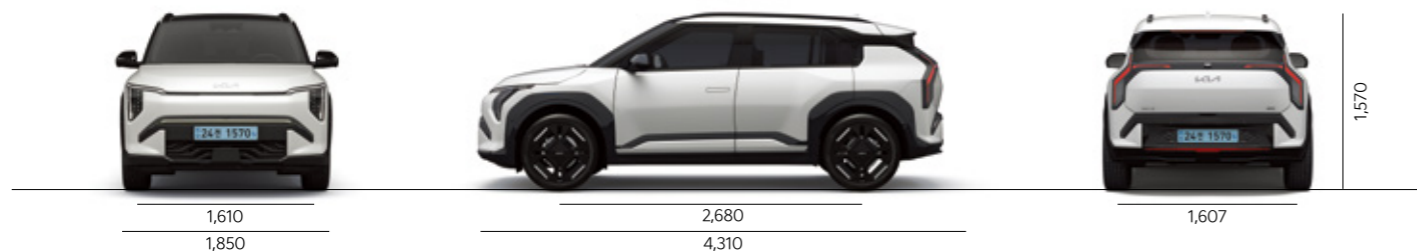
## Dimension

### 기본 모델



※ 윤거 : 17/19인치 타이어 적용 순임 / 전고 : ( )는 루프랙 포함. 단위 : mm

### GT-line



※ 윤거 : 17/19인치 타이어 적용 순임 / 전고 : ( )는 루프랙 포함. 단위 : mm

구 분	기본 모델	GT-line
전 장	(mm) 4,300	4,310
전 폭	(mm) 1,850	1,850
전 고	(mm) 1,560(1,565)	1,570
축 거	(mm) 2,680	2,680
윤 거	전 (mm) 1,614 / 1,610	1,610
	후 (mm) 1,611 / 1,607	1,607
배터리	종류 리튬이온	리튬이온
	용량 (kWh) 58.3 / 81.4	58.3 / 81.4
전기모터	최고출력 (kW) 150	
	최대토크 (Nm) 283	

## 정부 신고 연비 및 등급

모델명	축전지 정격전압 (V) / 용량 (Ah)	공차중량 (kg)	등급	정부 신고 에너지 소비 효율 (km/kWh)			1회 충전 주행 거리 (km)			
				복합	도심	고속도로	복합	도심	고속도로	
스탠다드	17인치	369 / 158.2	1,750	2	5.2	5.6	4.7	350	380	313
	19인치	369 / 158.2	1,765	2	5.2	5.6	4.7	347	373	314
	17인치(빌트인 캠 미적용)	343 / 237.3	1,835	2	5.4	5.9	4.8	501	545	447
롱레인지	17인치(빌트인 캠 적용)	343 / 237.3	1,835	2	5.4	5.9	4.8	500	544	446
	19인치	343 / 237.3	1,850	2	5.1	5.5	4.6	478	518	428

※ 위 연비는 표준모드에 의한 연비로서 도로상태 · 운전방법 · 차량적재 · 정비상태 및 외기온도에 따라 실 주행연비와 차이가 있습니다.

## 기아 e-라이프 패키지

EV 라이프 전반에 필요한 충전, 케어, 보장 등 모든 서비스를 종합적으로 제공하는 패키지

### 1. 충전 솔루션

거주환경 및 충전 행태별 맞춤형 충전 솔루션

- 홈충전
- 공용충전
- 간접충전

### 2. 케어 프로그램

일상생활 뿐만 아니라 긴급상황 발생 시에도 EV 맞춤 케어

- 케어
- 특화견인

### 3. 보장 프로그램

살 때부터 보장 받는 중고차 잔가 보장 프로그램

- 잔가보장



기아 e-라이프 패키지 상세 정보 확인하기

## Kia EV Members 카드 혜택

### Kia EV Members 혜택

- 충전 서비스
- 포인트 서비스
- 케어 프로그램
- 카앤라이프
- 8년 8회 기아멤버스 EV 기본점검

※ Kia EV Members 가입 방법 및 카드 발급 절차, 상세 혜택은 기아멤버스 사이트에서 확인할 수 있습니다.  
 ※ EV 전담 컨시어지 : 1899-0012 / 카드 발급 문의 : 080-200-2000

## 전기차 충전 가이드 및 구매 보조금

### 전기차 충전 가이드



Kia EV 가이드 페이지에서 '전기차 충전' 확인하기

- 전기차 충전 방법 (완속/급속/초급속)
- 충전 상황 (목적지 충전/경로 충전)
- 충전 카드 (환경부/민간사업자)
- 충전기 설치

※ QR코드 인식 > 기아 EV 가이드 페이지 연결

### 기아 전기차 구매 보조금



지급대상 차종 [국고 보조금]



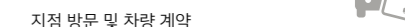
지급현황 [지자체 보조금]

※ QR코드 인식 > 무공해차 통합누리집 사이트 연결  
 ※ 지자체 보조금 : 기준년도 조회 하단 '지자체 차종별 보조금' 클릭 시 확인 가능

## 전기차 보조금 신청 절차

### 1. 차량 계약

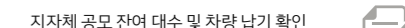
고객 → 지점/대리점



지점 방문 및 차량 계약

### 2. 공모 신청

지점/대리점 → 지자체



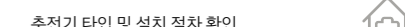
지자체 공모 잔여 대수 및 차량 납기 확인

공모 서류 작성 및 지자체 접수

공모 대상자 선정 확인

### 3. 충전 솔루션 상담

고객 ↔ 지점/대리점



충전기 타입 및 설치 절차 확인

고객 희망 충전기 업체 안내

### 4. 차량 출고

지점/대리점 → 지자체, 고객



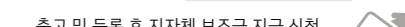
출고 예정일 D-10일

보조금 지급 가능 여부 지자체 최종 확인

고객 출고 가능 여부 확인 후 출고

### 5. 보조금 지급 신청

지점/대리점 → 지자체



출고 및 등록 후 지자체 보조금 지급 신청

(단, 출고 후 10일 이내)

※ 본 내용은 환경부/지자체에 따라 상이할 수 있습니다.  
 ※ 자세한 내용은 무공해차 통합누리집 사이트를 참조바랍니다.

**Kia Connect** Kia Connect는 무선 인포테인먼트 업데이트, 스마트폰 앱을 통한 원격 차량 제어, 위급 상황 알림 등 고객님의 더 편리하고 안전한 차량 경험을 제공하는 기아의 커넥티드 카 서비스입니다.

원격 제어	안전 보안	차량 관리	길 안내	스트리밍 서비스
스마트폰 앱으로 차량 내 다양한 기능을 원격으로 제어 가능	에어백 전개 또는 위급상황 발생 시 Kia Connect 센터를 통한 응급 서비스 제공 (365일 24시간)	차량 고장 진단, 주행 정보, 무선 인포테인먼트 업데이트 등 내 차량 관리를 위한 서비스	실시간 교통정보를 활용한 최적화된 경로 안내	차량에서 스마트폰 연결 없이 스트리밍 서비스 이용

※ 차량 구매 후 Kia Connect 최초 가입 시 기본 서비스 5년 무료 제공되며, 이 중 라이드 서비스 (SOS 긴급출동, 에어백 전개 자동 통보, 월간 리포트, 교통정보 제공)는 추가 5년 무료 제공

※ Kia Connect 스트리밍 서비스 이용 시 구독 중이신 스트리밍 서비스의 계정과 연동이 필요합니다.

※ 구독 중이신 스트리밍 서비스 이용권이 모바일 기기만 지원할 경우, Kia Connect 스트리밍 서비스와 연동되지 않습니다.

※ 문의 : Kia Connect 카카오톡 고객센터 (카카오톡 검색창에서 "기아커넥트" 입력 후 친구 추가) ※ 트림 및 선택사항에 따라 Kia Connect 원격 제어 기능/범위는 다르게 적용될 수 있습니다.