

기아는 전국 어디서나 동일한 가격과 조건으로 고객님의 신뢰를 지키겠습니다.

인쇄물 제작 시점에 따라 수록 내용과 실제 판매 모델 간에 차이가 발생할 수 있으며,
사양의 일부가 협력사 사정 등으로 불가피하게 변경될 수 있습니다. 또한 인쇄물에 수록된 사진에는 선택사양이 적용된 경우가 있으므로
차량 구입 시 해당월의 가격표를 반드시 참고하시고 영업직 사원의 안내를 받으시기 바랍니다.

- 본 인쇄물에 수록된 사진의 색상은 인쇄 등 제작 과정을 거치며 실제 차량의 색상과 다소 차이가 발생할 수 있습니다.
- 내비게이션 상에 표시되는 기능과 정보는 내비게이션 업데이트 시점에 따라 상이할 수 있습니다.
- 주의사항 : 안전운행을 위하여 출고 시 제공되는 사용설명서 내용을 반드시 숙지하시고 운행하시기 바랍니다.
- 본 인쇄물은 환경보호를 위해 분리수거 후 재활용이 가능합니다.
- 고객센터 : 080-200-2000 · SC-KM-1.5



본 PDF 파일은 참고용입니다.

제작 시점에 따라 실제 판매모델과 차이가 있을 수 있으므로,
차량 구입 시에는 반드시 해당월의 가격표를 참고하시고
영업 담당의 안내를 받으시기 바랍니다.



| | |
|---|--|
|  | <p>07/01 2024</p> <p>가격표 다운로드</p> <p>제작년월일</p> |
|---|--|

Morning



도시를 누리는 기술

꼭 필요한 것을 누릴 줄 아는 당신을 위해
모던한 감각과 최적화된 기능, 독보적인 경제성을 더해 완성했습니다.
경차 이상의 가치 모닝과 도시의 새로움을 더 생생하게 경험하세요.

도심 밀착 모빌리티, The new Morning





밀키 베이지 (M9Y)



어드벤처러스 그린 (A2G)



밀키 베이지 (M9Y)

당당한 시티룩 디자인

와이드한 전면부가 당당하고 모던 다이내믹한 느낌을 선사합니다. 심리스하게 연결된 전후면 LED 라이팅은 감각적인 포인트로 모닝만의 개성적인 이미지를 완성합니다.





심플하고 정제된 인테리어

하우징 디자인의 클러스터와 브라운 인테리어가
도시적이고 세련된 감성을 선사합니다.



GT-Line

센터 그릴과 인테이크 그릴을 확장한 강인하고 스포티한 디자인으로 GT-Line의 독보적인 이미지를 완성합니다.



모닝의 도시적이고 정제된 인테리어에

D컷 스티어링 휠과 메탈 페달의 조화로 GT-Line만의 감각적인 공간을 연출합니다.



D컷 스티어링 휠



메탈 페달

8인치 내비게이션과 기아 카페이, 음성 지원 등 커넥티비티 기능으로
즐겁고도 생생한 모빌리티 라이프를 누릴 수 있습니다.



Kia Connect 원격제어
스마트폰을 통해 공조 제어, 문열림/문잠김, 차량 상태확인, 목적지 전송 등의 제어가 가능합니다.



8인치 내비게이션
하이테크한 감성을 더하는 풀터치 방식의 8인치 내비게이션은
필요한 정보를 더 편리하게 전달합니다.

Kia CarPay
Kia Connect 애플리케이션에 등록된 카드로 제휴 가맹점에서 내비게이션
화면 터치만으로 주유, 주차 요금 등을 결제할 수 있는 간편 결제 시스템입니다.



뒷좌석 C타입 USB 단자 (충전용)
슬라이딩 센터 콘솔 암레스트 후면부에 C타입 USB 단자를 적용하여 최신
디바이스와의 호환성을 높였으며, 뒷좌석 탑승객이 편리하게 충전할 수 있도록
하였습니다.



음성 지원*
음성 지원 서비스로 에어컨 등의 공조 기능을 편리하게 이용할 수 있습니다.



USB 단자 (데이터 리딩용/충전용), 회전형 컵홀더



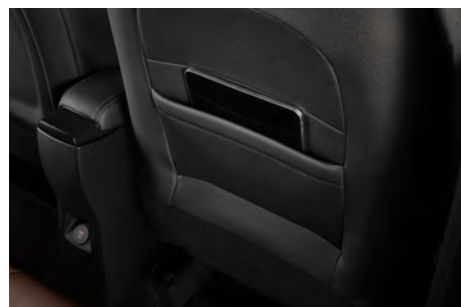
전자식 파킹 브레이크 (오토홀드 포함)

상기 사양구성은 트림 및 선택 사양에 따라 다르게 적용됩니다 / *에는 이해를 돕기 위한 가상 이미지가 사용되었습니다

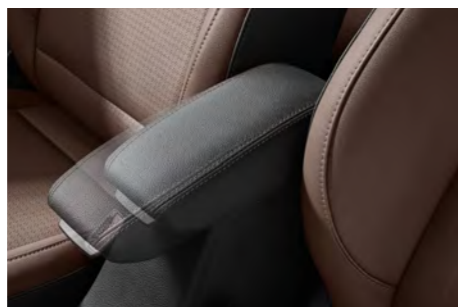
운전석 통풍시트, 슬라이딩 센터콘솔 암레스트 등
적재적소에 설계된 맞춤기능들이 쾌적함과 여유를 선사합니다.



운전석 통풍시트*
시트 내 설치된 통풍 팬으로 바람을 발생시켜 쾌적한 운전 환경을 제공합니다.



동승석 시트백 포켓
동승석 시트백에 다양한 소품을 수납할 수 있는 포켓을 적용하여 수납 편의성을 높였습니다.



슬라이딩 센터콘솔 암레스트*
앞뒤 슬라이딩 기능이 있는 콘솔 암레스트를 적용하여 사용 편의성을 높였습니다.





클리어 화이트 (UD) 상기 사양구성은 트림 및 선택 사양에 따라 다르게 적용됩니다



시그널 레드 (BEG)

독보적인 경제성

국내 동급 최고 연비 14.7km/ℓ 로
비교할 수 없는 최적의 효율을 자랑합니다.

1.0 가솔린

| | | | | | |
|-------------|--------------------------------------|-----------|------------------------|------------|---------------------------|
| 14.7 | 복합연비 km/ℓ, 가솔린 2WD 14인치 타이어 기준 | 76 | 최고출력 ps 6,200rpm | 9.7 | 최대토크 kgf·m 3,750rpm |
|-------------|--------------------------------------|-----------|------------------------|------------|---------------------------|

전방 충돌방지 보조, 스마트 크루즈 컨트롤 등

첨단 운전자 보조 시스템으로 안전하고 편리한 드라이빙을 누릴 수 있습니다.



전방 충돌방지 보조 (차량/보행자/자전거 탑승자/교차로 대향차/정면 대향차)

주변 상황을 살피고, 충돌 위험 발생 시 경고를 합니다. 경고 후에도 선행 차량이 갑자기 속도를 줄이거나, 전방에 차량, 보행자 및 자전거 탑승자와 충돌 위험이 높아지면 자동으로 제동을 도와줍니다. 교차로에서 방향지시등 스위치를 켜고 좌회전 중, 맞은편에서 다가오는 차량 혹은 차로 내 주행 중, 정면 맞은편에서 다가오는 차량과 충돌 위험이 높아지면 자동으로 제동을 도와줍니다.



차로 유지 보조

차로 중앙을 유지하며 주행하도록 도와줍니다.

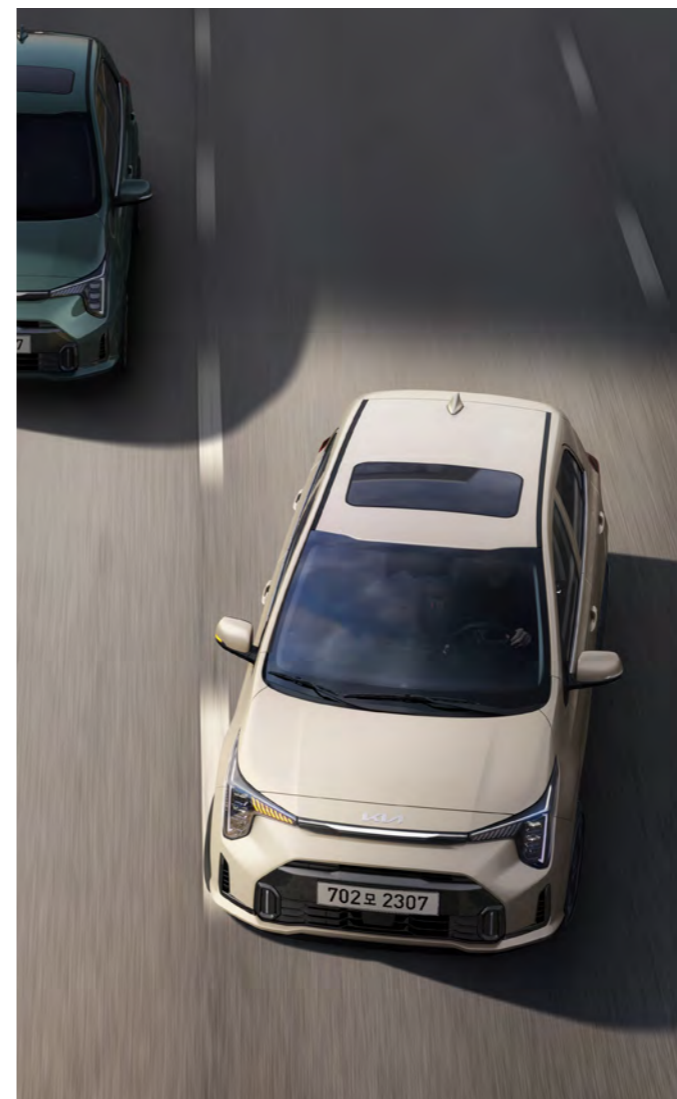


스마트 크루즈 컨트롤 (정차&재출발)

선행 차량과의 거리를 유지하며 운전자가 설정한 속도로 주행하도록 도와줍니다.

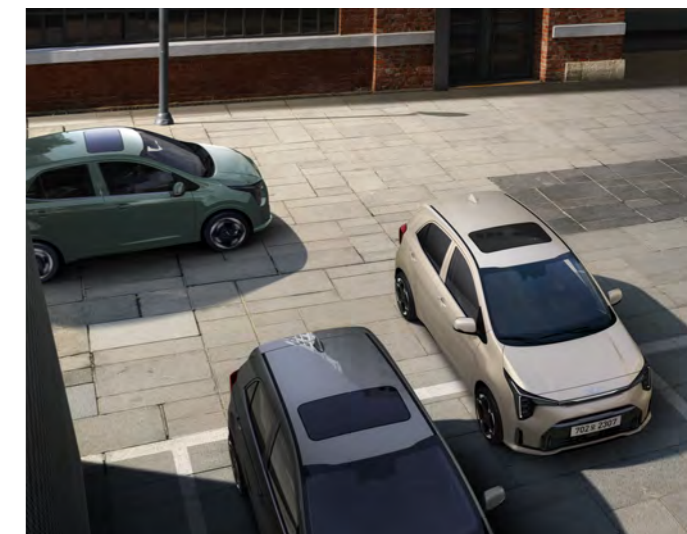
고속도로 주행 보조

고속도로/자동차 전용도로 주행 시 선행차량과의 거리를 유지하며 운전자가 설정한 속도 및 안전 속도에 맞춰, 차로 중앙을 유지하며 주행하도록 도와줍니다.



후측방 충돌 경고, 후측방 충돌방지 보조 (전진 출차)

차로 변경 중, 후측방에서 다가오는 차량과 충돌 위험 발생 시 경고를 합니다. 또한 평행 주차상태에서 전진 출차 중, 후측방에서 다가오는 차량과 충돌 위험이 높아지면 자동으로 제동을 도와줍니다.



후방 교차 충돌방지 보조

후진 중 좌/우측에서 다가오는 차량과 충돌 위험 발생 시 경고를 합니다. 경고 후에도 충돌 위험이 높아지면 자동으로 제동을 도와줍니다.



하이빔 보조

맞은편 차량 및 선행 차량의 램프 등 주변 광원 및 조도를 인식해서 자동으로 하이빔을 조절합니다.

첨단 운전자 보조 시스템은 운전자의 조작을 보조하는 기능으로, 항상 주의를 기울여 운전하십시오 / 주변 환경 및 주행 조건에 따라 기능이 원활히 작동하지 않을 수 있습니다 / 세부 사항은 사용 설명서를 참조하십시오 / 정차&재출발 기능 미지원 차량은 10km/h 이하에서는 스마트 크루즈 컨트롤 모드가 해제됩니다 / 상기 사양구성은 트림 및 선택 사양에 따라 다르게 적용됩니다

2인승 밴

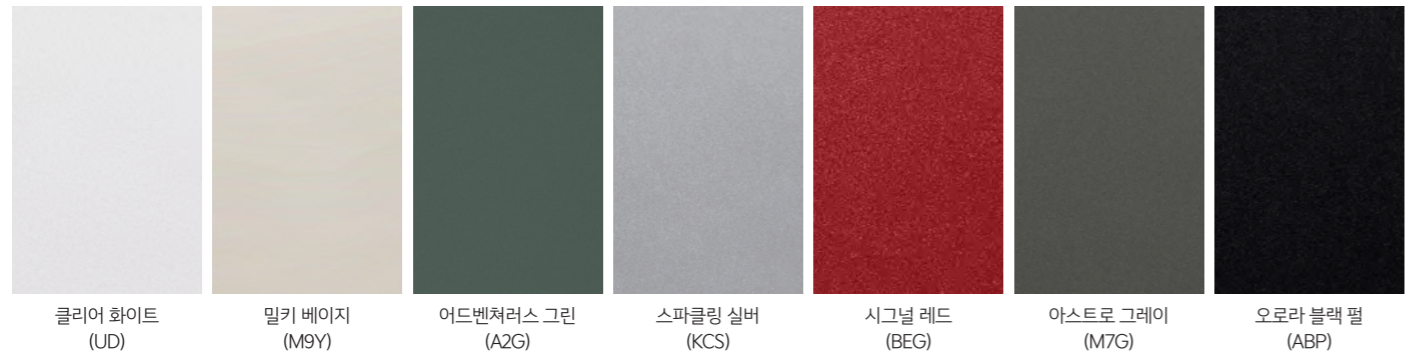
앞좌석 시트와 넓은 적재 공간으로

일상은 물론 비즈니스 용도까지 다재다능한 활용이 가능합니다.

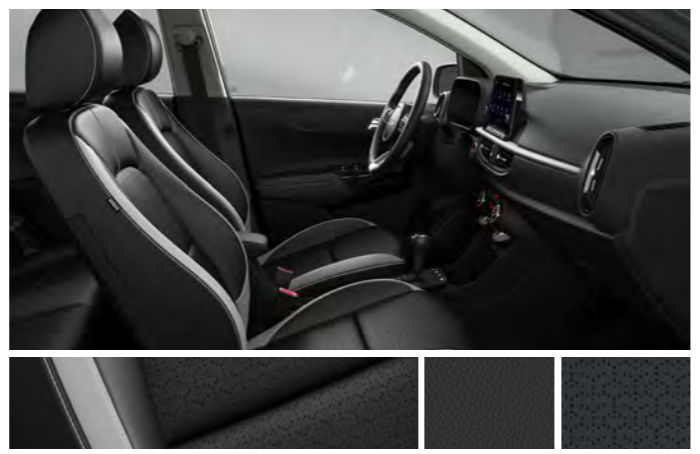
(러기지 용량: 925 ℓ)



Colors



블랙 인테리어 (직물)



블랙 인테리어 (인조가죽)



브라운 인테리어 (인조가죽)



다크 그린 인테리어 (인조가죽)

상기 사양구성은 트림 및 선택 사양에 따라 다르게 적용됩니다

Kia Connect / Specifications

Kia Connect는 무선 인포테인먼트 업데이트, 스마트폰 앱을 통한 원격 차량 제어, 위급 상황 알림 등 고객님의 더 편리하고 안전한 차량 경험을 제공하는 기아의 커넥티드 카 서비스입니다.

원격 제어

스마트폰 앱으로 차량 내 다양한 기능을 원격으로 제어 가능

안전 보안

에어백 전개 또는 위급상황 발생 시 Kia Connect 센터를 통한 응급 서비스 제공 (365일 24시간)

차량 관리

차량 고장 진단, 주행 정보, 무선 인포테인먼트 업데이트 등 내 차량 관리를 위한 서비스

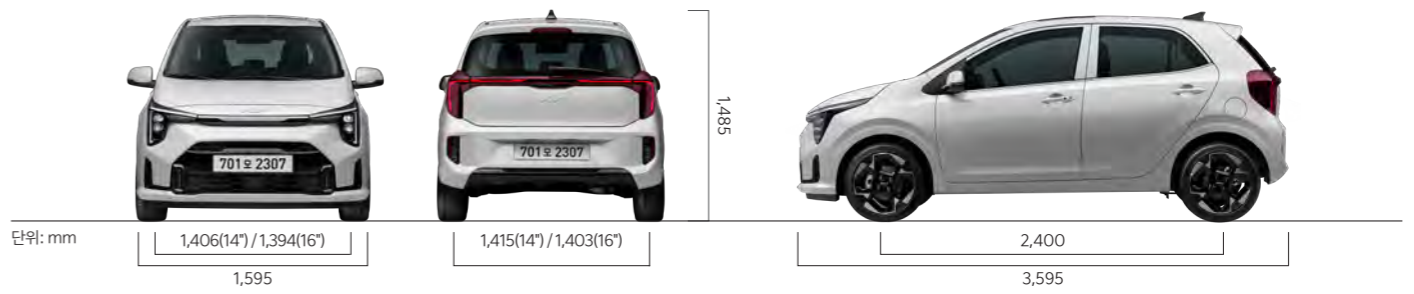
길 안내

실시간 교통정보를 활용한 최적화된 경로 안내

스트리밍 서비스

차량에서 스마트폰 연결 없이 스트리밍 서비스 이용

※ 차량 구매 후 Kia Connect 최초 가입 시 기본 서비스 5년 무료 제공되며, 이 중 라이트 서비스(SOS 긴급출동, 에어백 전개 자동 통보, 월간 리포트, 교통정보 제공)는 추가 5년 무료 제공
 ※ Kia Connect 스트리밍 서비스 이용 시 구독 중이신 스트리밍 서비스의 계정과 연동이 필요합니다. ※ 구독 중이신 스트리밍 서비스 이용권이 모바일 기기만 지원할 경우, Kia Connect 스트리밍 서비스와 연동되지 않습니다.
 ※ 문의: Kia Connect 카카오톡 고객센터 (카카오톡 검색창에서 "기아커넥트" 입력 후 친구 추가) ※ 트림 및 선택 사양에 따라 Kia Connect 원격 제어 기능/범위는 다르게 적용될 수 있습니다.



| 구 분 | Morning | 구 분 | 1.0 가솔린 |
|-----------|-------------------------|------------------|-------------------------|
| 전장 (mm) | 3,595 | 최고출력 (ps/rpm) | 76 / 6,200 |
| 전폭 (mm) | 1,595 | 최대토크 (kgf-m/rpm) | 9.7 / 3,750 |
| 전고 (mm) | 1,485 | 적용 타이어 | 175 / 65R14 |
| 축거 (mm) | 2,400 | | 195 / 45R16 |
| 윤거 전 (mm) | 1,406(14") / 1,394(16") | 윤거 후 (mm) | 1,415(14") / 1,403(16") |

정부 신고 연비 및 등급

| 모델명 | 배기량 (cc) | 공차중량 (kg) | 변속기 | 등급 | 복합CO ₂ 배출량 (g/km) | 도심 (km/ℓ) | 고속도로 (km/ℓ) | 복합연비 (km/ℓ) | |
|-----------------|----------|-----------|-------|-------|------------------------------|-----------|-------------|-------------|------|
| 1.0 가솔린 | 14인치 타이어 | 998 | 970 | 자동 4단 | 경형 | 112 | 13.5 | 16.3 | 14.7 |
| | 16인치 타이어 | 998 | 1,020 | 자동 4단 | 경형 | 112 | 13.5 | 16.3 | 14.7 |
| 1.0 가솔린 밴 (2인승) | 14인치 타이어 | 998 | 970 | 자동 4단 | 경형 | 112 | 13.5 | 16.3 | 14.7 |

※ 위 연비는 표준모드에 의한 연비로서 도로상태·운전방법·차량적재 및 외기온도에 따라 실 주행연비와 차이가 있습니다.

Details



LED 헤드램프, LED 주간주행등



LED 리어 콤비네이션램프



기본형 리어 콤비네이션램프



아웃사이드 미러 (전동접이, 랙폴딩)*



후진등



선루프



14인치 스틸 휠 (풀사이즈 휠커버)



14인치 알루미늄 휠



16인치 전면가공 휠



16인치 전면가공 휠 (GT-Line 전용)



내비게이션



디스플레이 오디오



폴로토 에어컨



매뉴얼 에어컨



기본형 클러스터



열선 스티어링 휠*



스마트키 (원격 시동 포함) / 폴딩키



폴딩키

KIA Genuine Accessories

* 애프터마켓 전용 상품은 기아멤버스 포인트를 활용하여 카앰라이프몰(kiaauton.kr)을 통해 구매 가능한 상품입니다.

스마트 패키지



LED 번호판 램프



LED 실내등 (맵램프)



LED 러기지 램프



스마트폰 무선충전 시스템

애프터마켓 전용 상품



시트백 오거나이저 (뒷좌석)



헤드레스트 멀티후크



앞좌석 열선시트*



러기지 보드



전자식 룸미러, 하이패스 자동결제 시스템



D/N 룸미러, 하이패스 자동결제 시스템



뒷좌석 폴 폴딩



뒷좌석 6:4 폴딩

상기 사양구성은 트림 및 선택 사양에 따라 다르게 적용됩니다. *에는 이해를 돕기 위한 가상 이미지가 사용되었습니다