



UX

UX250h AWD /
UX250h F SPORT /
UX250h 2WD
UX300e

렉서스는 더욱 독창적이고 다이내믹한 차량을 탄생시키기 위해
전형적인 자동차 디자인에서 벗어나,
강력하면서도 스타일리시한 콤팩트 디자인을 구현하는 데 성공했습니다.

We've achieved a compact design that is both strong and stylish,
breaking with the conventions of the segment to deliver a
car more distinctive and dynamic.

「UX 수석 엔지니어, 치카 카코」



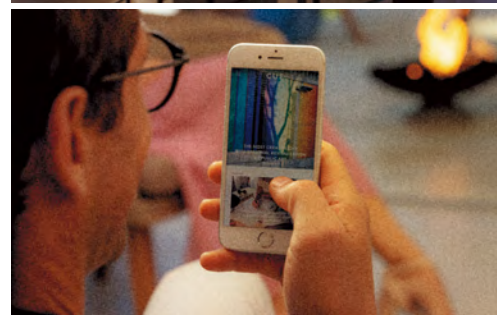
NOTICE

- 본 인쇄물에 게재된 이미지는 고객의 이해를 돕기 위해 연출된 것으로 실제 판매 모델과 차이가 있을 수 있습니다.
- 본 인쇄물에 수록된 컬러, 제원 및 사양은 모델에 따라 다르게 적용되며 예고 없이 변경될 수 있습니다.
- 차량 가격 및 사양은 가까운 렉서스 전시장을 통해서 반드시 확인하시기 바랍니다.

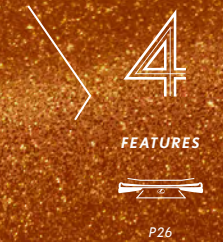
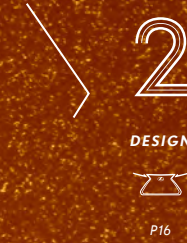








LEXUS
INTELLIGENCE
SEVEN



CONCEPT



UX는 완성도를 갖춘 Compact SUV입니다.
SUV의 안정성과 해치백 세단의 드라이빙 퍼포먼스를 결합해
운전의 새로움을 선사합니다.



INTELLIGENCE





UX의 스타일리시한 외관은 강인하고 역동적인 인상으로 보는 이의 시선을 사로잡습니다. 운전자 중심의 내부 인테리어는 인체 공학적 디자인으로 설계되어 편안하고 세련된 공간을 제공합니다. 뛰어난 연비와 정제된 서스펜션, 혁신적인 공기역학 기술로

탁월한 주행성능 및 정숙한 승차감을 구현합니다. 안전 패키지는 탑승자의 안전을 최우선으로 보호하고, 사용자 편의를 고려하여 설계된 디테일은 드라이빙 이상의 즐거움을 선사합니다. UX는 놀라운 상상을 현실로 구현한 완벽히 새로운 Compact SUV입니다.



DESIGN



UX의 시선을 사로잡는 익스테리어와
인테리어의 완벽한 조화는
드라이빙의 즐거움을 더해줍니다.



INTELLIGENCE



EXTERIOR

UX의 감성적이면서도 역동성이 느껴지는 익스테리어는 Compact SUV로서의 독보적인 존재감을 발휘합니다. 보는 각도에 따라 다른 인상의 디자인을 표현하는 "Time in Design" 콘셉트를 통해 화려하면서도 강렬한 대비를 만들어 냅니다.



INTERIOR

UX의 인테리어는 탑승자와 차량 사이의 일체감을 강조하는 인간 중심 디자인(Human Machine Interface)을 실현했습니다. 스티어링 휠과 미터를 중심으로 설계된 레이아웃을 적용해 직관적이고 편리하게 차량을 조작할 수 있게 하여 보다 안전하고 즐거운 드라이빙을 가능케 합니다.



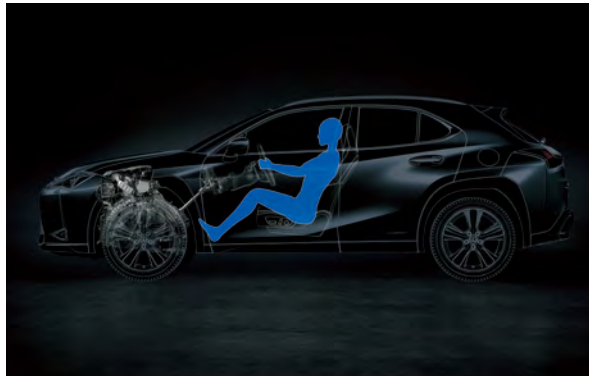


PERFORMANCE 

UX 250h는 높은 연료 효율성과 역동적인 주행성을 함께 갖춘 하이브리드 SUV입니다. 공기역학을 고려한 최적의 차체와 파워풀하고 다이내믹한 동력은 어떤 도로 위에서도 탁월한 주행감과 정숙한 승차감을 제공합니다.

3 INTELLIGENCE





고강성화 & 경량화로 완성된 보디
 핫스탬핑 공법과 초고장력 강판을 기본으로 골격을 완성했습니다.
 사이드 도어와 엔진 후드에는 알루미늄합금을, 백도어는 레진을 사용해 차체 강성을 크게 높이면서도 차체 경량화를 구현했습니다.
 핵심 기술인 LSW(Laser Screw Welding)를 차체 용접에 적용하여 핸들링, 제동 성능 등 주행 성능도 향상시켰습니다.

GA-C(Global Architecture-C) 플랫폼

UX에 적용된 GA-C 플랫폼은 저중심의 차체, 중량 배분의 최적화, 그리고 차체의 경량화와 강성의 극대화를 통해 민첩하면서 부드러운 주행 성능을 구현했습니다.



하이브리드 시스템

새롭게 개발된 하이브리드 시스템은 뛰어난 주행 성능과 연비를 실현하였습니다.
 이를 통해 운행 시 탁월한 응답성과 가속감을 느끼실 수 있습니다.
 (UX 250h 사양)



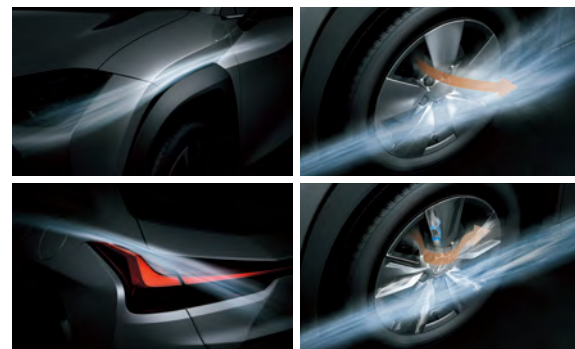
출력, 연비, 친환경성 모두를 만족시킨 신개발 2.0ℓ 엔진

UX를 위해 새롭게 개발된 2.0ℓ 직렬 4기통 엔진은 고속 연소 기술이 적용되어 세계 최고 수준의 열효율을 실현하였습니다. 또한 직분사와 포트 분사를 병행하는 D-4S 시스템과 전기모터에 의해 제어되는 흡기측의 가변 밸브 타이밍 적용으로 효율성과 출력을 향상시킵니다.
 (UX 250h 사양)



공기역학 디자인

공기의 흐름을 최적화한 '와이드 & 로우' 디자인, 언더 커버 등으로 완성된 에어로 다이내믹 차체를 통해 정속성과 안전성, 연비를 개선했습니다.



전자식 무단 변속기(e-CVT)

전자식 무단 변속기(e-CVT)는 부드러운 주행 성능과 향상된 연비를 제공합니다.
 넓은 기어비와 선형 엑셀러레이션은 운전자의 조작과 차량의 속도를 완벽히 동기화함으로써 드라이빙의 쾌감을 극도로 끌어올립니다.
 (UX 250h 사양)





전자식 파워 스티어링(EPS)
 전자식 파워 스티어링(EPS)은 렉서스에서만 느낄 수 있는 민첩함을 제공합니다. 이로 인해 향상된 차체 비틀림 강성, 보다 손쉬워진 작동, 빨라진 스티어링 응답성으로 운전자의 퍼포먼스에 맞춰 즉각적이고 확실하게 반응하는 핸들링을 완성했습니다.



서스펜션
 전륜 맥퍼슨 스트럿 서스펜션과 후륜 더블 위시본 서스펜션은 뛰어난 주행 안정성과 고품질의 승차감을 제공합니다. 마찰 제어 장치를 포함한 쇼크 업소버를 채택하여 노면으로부터 올라오는 진동을 흡수할 뿐만 아니라 뛰어난 응답성으로 중저속 코너링에서 안정감 있는 코너링을 가능하게 합니다.



디스크 브레이크
 UX의 브레이크는 우수한 제동력, 제어력, 반응성으로 보다 직관적인 응답성을 제공합니다. 이를 통해 안정감 있으면서도 다이내믹한 주행을 가능하게 합니다.

- UX 250h : 앞 - 벤틸레이티드 디스크 / 뒤 - 솔리드 디스크
- UX 300e : 앞 - 벤틸레이티드 디스크 / 뒤 - 벤틸레이티드 디스크



드라이브 모드 선택터
 드라이브 모드 선택터를 스티어링 휠에 근접 배치해 조작성을 높였습니다. 드라이빙 상황 또는 운전 스타일에 맞게 NORMAL, ECO, SPORT 모드로 주행 특성을 선택할 수 있습니다.

FEATURES



UX는 탑승자의 편의를 위해 설계된
다채로운 편의사양으로
드라이빙 그 이상의 즐거움을 선사합니다.



INTELLIGENCE





Bi-LED 헤드램프
날카로운 첫인상을 완성하는 Bi-LED 헤드램프는 에너지를 효율적으로 사용하면서도 향상된 시인성을 제공합니다.
(UX 250h 2WD 사양)

트리플 LED 헤드램프
트리플 LED 헤드램프와 L자형 주간 주행등 및 방향지시등이 어우러져 독창적이고 미래지향적인 이미지를 연출합니다.
(UX 250h AWD / F SPORT, UX 300e 사양)



사이드 미러
투톤 컬러 디자인의 사이드 미러는 락 폴딩, 열선, 리버스틸트 등의 기능을 적용해 운전자에게 최상의 편의성을 제공합니다.
(UX 250h AWD / F SPORT 사양)
• UX 250h AWD / F SPORT : 락 폴딩, 열선, EC(운전석), 메모리, 리버스틸트
• UX 250h 2WD, UX 300e : 파워 폴딩, 열선



LED 리어 램프
예리하고 선명한 스핀들 형태를 모티프로 한 후면 디자인은 콤팩트 SUV 디자인의 정점입니다.
레이싱 카의 리어 윙에서 영감을 얻은 리어 콤비네이션 램프는 '에어로 라이트 블레이드' 콘셉트의 테일 램프의 중심을 따라 좌우를 연결하는 하나의 연속적인 선을 만들어 냅니다.

선루프
오버헤드 콘솔의 터치 한 번으로 손쉬운 틸팅과 개폐가 가능한 선루프는 실내 공간의 개방감을 더욱 향상시킵니다.



킥 오픈 파워 백도어
스마트 키를 소지하고 리어 범퍼 하단에서 킥 동작을 하면 자동으로 백도어가 열리는 첨단 편의 사양입니다.
무거운 짐을 들고 있을 때나 우천 시에도 편리한 차량 조작성이 가능합니다.
(UX 250h AWD 사양)

스핀들 그릴 테마를 적용한 후면 디자인
후면의 입체적인 벨트라인은 리어 콤비네이션 램프의 안쪽까지 연결되어, 가장자리에 위치한 머플러와 함께 스핀들 디자인을 완성하고 저중심 스탠스를 강조합니다.





운전자 공간

‘CROSS-CREATE’ 콘셉트를 통해 탑승자와 차량 사이의 일체감을 강조하는 인간 중심의 디자인을 실현하였습니다. 핸즈프리 모바일 통화, 오디오 시스템 및 기타 정보는 10.3인치 EMV(Electro Multi-Vision)를 통해 표시되고, 주행에 필요한 모든 정보는 운전자 시야에 맞춰 7인치 풀 컬러 TFT에 표시됩니다. (UX 250h AWD 사양)

- UX 250h F SPORT : 10.3인치 디스플레이 / F SPORT 전용 8인치 풀컬러 TFT
- UX 250h 2WD, UX 300e : 7인치 고해상도 디스플레이 / 7인치 풀컬러 TFT



LED 알루미늄에이티드 노브

새로운 기술 개발을 통해 공기 방향과 볼륨을 모두 제어하는 단일 에어컨 벤트 노브가 탄생했습니다. 무선 LED 조명이 노브에 포함되어 있어 야간에도 편리하게 사용할 수 있습니다. (UX 250h AWD 사양)



스마트폰 무선 충전 패드

스마트폰 무선 충전 패드가 있어 무선 충전 기능을 갖춘 전자기기를 올려놓으면 충전이 가능합니다. (UX 250h AWD 사양)



리모트 터치 인터페이스(RTI)

리모트 터치 인터페이스를 적용해 보다 직관적인 컨트롤이 가능하며, 인체공학적으로 설계된 팜레스트는 RTI 이용 시 편안함을 제공합니다.



오디오 컨트롤러

정교한 디자인과 사용 편의성을 겸비한 리모컨 스위치가 손목 받침대 부근에 위치했습니다. 자세나 시선의 변화 없이 받침대에 손을 얹어 필요한 기능을 직관적으로 제어할 수 있습니다.



Mini-Jack / Power Outlet

센터 콘솔 내부에는 2개의 USB 포트와 미니 잭이 포함되어 있습니다. 음악 플레이어의 플러그 앤 플레이 사용을 지원하며 다양한 장치와 휴대기기의 연결 및 충전이 가능합니다.



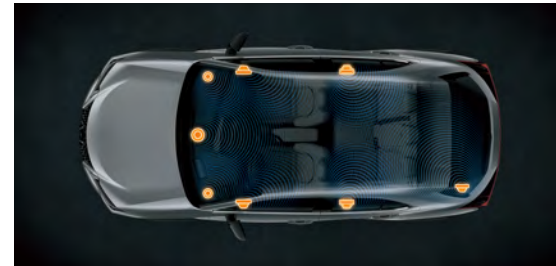
Apple CarPlay, Android Auto

개인의 모바일 기기와 차량을 연동하여 애플리케이션을 차량 디스플레이를 통해 사용할 수 있습니다.

※ 디스플레이의 이미지는 실제와 다를 수 있으며, 일부 애플리케이션은 차량에서 작동하지 않을 수 있습니다.

렉서스 프리미엄 사운드 시스템
렉서스 프리미엄 사운드 시스템을 통해 풍부한 사운드를 감상할 수 있습니다.

- UX 250h AWD / F SPORT :
8 스피커 렉서스 프리미엄 사운드 시스템
- UX 250h 2WD, UX 300e :
6 스피커 렉서스 프리미엄 사운드 시스템



뒷좌석 USB 포트

센터 콘솔 후면에 2개의 USB 포트가 설치되어, 뒷좌석 승객이 편리하게 사용할 수 있도록 배려했습니다.



뒷좌석 암 레스트

뒷좌석 중앙에는 자유롭게 접었다 폄다 할 수 있는 암 레스트가 있어 더욱 편안한 주행을 즐길 수 있습니다.



렉서스 클라이밋 컨시어지

오토 에어컨과 연동되는 렉서스 클라이밋 컨시어지는 앞 좌석 열선 및 통풍 시트, 스티어링 열선을 자동 제어해 탑승객 모두에게 최적의 편안함을 제공합니다.



6:4 폴딩 리어 시트

활동적인 라이프 스타일을 도와주는 트렁크 공간은 실용적이며 편리함이 돋보이는 공간입니다.

6:4로 분할 가능한 뒷좌석은 편리하게 접히면서 추가적인 공간을 만들어, 부피가 크고 무거운 짐도 쉽고 간편하게 실을 수 있도록 지원합니다.



SAFETY



UX에는 안전하고 탑승자의 편안한 주행을 위해 다양한 안전 패키지가 탑재됐습니다.



INTELLIGENCE



LEXUS SAFETY SYSTEM +



차선 추적 어시스트(Lane Tracing Assist)

차선 이탈 경고 기능은 전방의 카메라로 차선을 인식하여 방향 지시등 조작 없이 차선을 이탈할 경우, 운전자에게 시각적 / 청각적 경고 (또는 진동)를 하고, 스티어링의 보조적인 제어를 통해 차선 이탈을 피하도록 도와줍니다. 차선 감지와 제어 기능이 향상된 차선 추적 기능은 다이내믹 레이더 크루즈 컨트롤과 연동하여, 현재의 주행 차선을 중앙으로 유지하는 기능을 제공합니다.



다이내믹 레이더 크루즈 컨트롤(Dynamic Radar Cruise Control)

DRCC는 차량의 전방에 장착된 밀리미터 웨이브 레이더를 통해 선행 차량의 속도를 감지하고 이에 맞는 주행 속도를 자동으로 유지합니다. 또한 선행 차량이 사라지면 초기 설정한 주행 속도로 자연스럽게 가속 및 감속합니다. 전방 주행 차량의 정차 시에는 적당한 차간 거리를 유지하면서 함께 정지합니다.



긴급 제동 보조 시스템(Pre-Collision System)

PCS는 밀리미터 웨이브 레이더 및 카메라를 통해 전방에 있는 차량, 보행자 및 자전거를 감지합니다. 이후 시스템이 충돌 가능성이 높거나 사고 발생을 피하기 어렵다고 판단하면 운전자에게 이를 경고하고 필요시 제동력을 개입해 브레이크 작동을 보조합니다.

※ 자전거의 경우 주간만 탐지합니다.
 ※ 안전 운전에 대한 책임은 운전자에게 있습니다. 긴급 제동 보조 시스템의 상세한 설명은 사용자 매뉴얼을 통해서 확인해 주시기 바랍니다.



오토매틱 하이 빔(Automatic High Beam)

AHB는 전면 윈드 실드 상단에 부착된 카메라를 통해 전방의 불빛을 감지하여 주행 상황에 맞는 상향등 점멸을 자동으로 조절합니다. 운전자는 주행 시 직접 상향등을 점등할 필요가 없어 보다 편리한 야간 주행이 가능해지고 뛰어난 전방 시인성을 확보함으로써 보다 안전하게 드라이빙을 즐길 수 있습니다.



사각지대 감지 모니터(BSM)

BSM은 사각지대 내에 접근하는 차량을 센서로 감지, 아웃사이드 미러 점등을 통해 운전자에게 차량 접근을 알려줍니다. (UX 250h AWD / F SPORT 사양)



후측방 제동 보조 시스템(RCTAB)

RCTAB는 후진 시 후방의 사각지대로 접근하는 차량을 감지하여 운전자에게 경고하고 필요시에는 브레이크 제어를 통해 충돌 방지를 보조해 줍니다. (UX 250h AWD / F SPORT 사양)

※ 후진 시 뒤에서 접근하는 차량을 감지하는 기능은 환경에 따라 지원되지 않을 수도 있습니다. 상세한 설명은 사용자 매뉴얼을 통해서 확인해 주시기 바랍니다.



SRS 에어백

UX에는 2단 SRS 에어백(앞 좌석), SRS 무릎 에어백(운전석), SRS 쿠션 에어백(동반석 - 안전벨트를 보조해 정면충돌 시 시트 쿠션 끝단을 들어 올려 탑승자가 좌석 아래로 미끄러지는 것을 방지), SRS 사이드 에어백(1열 및 2열 외측 시트), SRS 커튼 에어백(1열 및 2열 윈도우) 등 총 10개의 에어백이 장착되었습니다.

- ※ SRS 에어백은 안전벨트와 함께 사용되어야 하는 보조 장치입니다. 운전자와 승객 모두 탑승 시 항상 안전벨트를 착용해야 합니다. SRS 사이드 에어백이 팽창되는 위치에 시트용 액세서리를 사용하지 마십시오. 이러한 액세서리로 인해 SRS 사이드 에어백이 올바르게 팽창하지 않아 승객이 부상을 입을 수도 있습니다.
- ※ SRS 에어백 팽창 모습의 사진은 예시입니다.
- ※ SRS 사이드 에어백과 커튼 에어백은 측면 충돌 시에만 팽창합니다.
- ※ 기타 중요 안전 기능에 대한 상세한 설명은 사용자 매뉴얼을 통해서 확인해 주시기 바랍니다.



코너링 램프

코너링 램프는 차량 방향 전환 시 운전자의 시각적인 사각을 최소화해 안전한 주행을 돕습니다.

(UX 250h AWD / F SPORT, UX 300e 사양)

※ 코너링 램프는 특정 상황에서는 작동하지 않을 수 있습니다. (상세 제한 사항은 사용자 매뉴얼을 참고해주시기 바랍니다.)



후방 카메라

백 가이드가 적용된 후방 카메라로 편리하고 안전한 주차를 돕습니다.

※ 카메라가 표시할 수 있는 영역은 제한적입니다. 해당 방향으로 이동하기 전 육안으로 주변을 살펴야 합니다.

Notice : 시스템 작동은 날씨, 도로, 차량 상태 또는 기타 요인으로 인해 제한적일 수 있습니다. 이러한 시스템은 보조 수단입니다. 차량 주변을 살피고 안전하게 운전하는 책임은 언제나 운전자에게 있습니다. 자세한 내용은 사용자 매뉴얼을 참고하시기 바랍니다.





F SPORT



UX F SPORT는 고성능 슈퍼카 렉서스 LFA의 DNA를 계승했습니다. 드라이빙의 매순간, 강렬하고 짜릿한 퍼포먼스를 경험할 수 있습니다. F SPORT만의 독점적인 기술은 마치 드라이버와 차가 한 몸이 된 듯한 감각을 선사합니다.



» INTELLIGENCE



UX F SPORT는 더욱 공격적이고 스포티한 디자인으로 완성됐습니다.

F SPORT 전용 버티컬 메시 패턴의 라디에이터 그릴을 비롯, 전·후면부 범퍼 하단의

F SPORT 전용 가니시, F SPORT 전용 18인치 알루미늄 휠 등 F SPORT 고유의 디자인으로

스포티한 이미지를 강조했습니다.

자세 유지 성능 및 인체 압력 분배 기능이 뛰어난 F SPORT 전용 스포츠 시트는 물론,

F SPORT 전용 8인치 컬러 TFT LCD 멀티 미터, F SPORT 전용 스티어링 휠,

F SPORT 전용 알루미늄 페달, F SPORT 전용 아날로그 시계, 패들 시프트 및

액티브 사운드 컨트롤 등 익사이팅 한 주행감성을 느낄 수 있는 다양한 기능들을 탑재했습니다.



- A 프론트 범퍼
- B 프론트 메시 그릴
- C 18인치 알루미늄 휠
- D 프론트 펜더 엠블럼
- E 범퍼 하단 가니시
- F 리어 범퍼



- A 계기판 및 다중정보 디스플레이
- B 스티어링휠
- C 알루미늄 페달
- D 변속 레버 노브
- E 아날로그 시계



F SPORT 전용 시트
 UX F SPORT 전용 스포츠 시트는 인체 압력 분배 및 자세 유지 성능이 뛰어나 스포츠 주행 시에도 운전자를 편안하게 지탱합니다.



F SPORT 전용 8인치 컬러 TFT LCD 멀티 미터
 슈퍼카 LFA의 계기판 디자인에서 계승된 F SPORT 전용 인터페이스는 뛰어난 디자인은 물론 가시성이 좋아 주행 시 필요한 중요한 정보를 모션그래픽을 통해 즉시 제공합니다.

ASC(Active Sound Control)
 ASC 버튼을 누르면 운전의 재미를 더해주는 엔진 사운드가 출력됩니다. 차량의 움직임마다 날카롭게 치솟는 가상의 드라이빙 사운드는 F SPORT만의 짜릿한 쾌감을 선사할 것입니다.



UX300e



UX300e는 정확한 응답성과 자신감있는 주행의 즐거움이라는
렉서스 고유의 철학을 담았습니다.

낮은 무게 중심, 정교한 공기역학, 전기 파워 트레인을 통해 재구성된
플랫폼은 정확한 스티어링 응답성과 함께 뛰어난 기동성,
안락한 승차감 그리고 독보적인 주행의 즐거움을 제공합니다.



» INTELLIGENCE



UX 300e는 BEV의 뛰어난 퍼포먼스, 우수한 가속력, 다이내믹 핸들링, 뛰어난 정숙성을 구현해 렉서스의 드라이빙 즐거움을 한차원 높였습니다. 배터리의 배치를 통해 무게중심을 낮추고 중량 배분의 균형을 유지시켜 뛰어난 안정성과 기동성, 부드러운 가속력을 실현하는데 도움을 주었습니다. 드라이빙 모드 셀렉터는 운전의 즐거움을 배가시킵니다.



액티브 사운드 컨트롤(Active Sound Control)

ASC는 운전자에게 청각적 피드백을 전달하기 위해 가속 시 정교하게 귀를 즐겁게 하는 가상의 모터 구동음을 발생시킵니다. On / Off 스위치로 조정 가능합니다.



렉서스 노이즈 클리닝

렉서스는 정숙한 실내를 만들기 위해 탑승자들이 느낄 수 있는 소음과 진동에 대해 면밀히 조사했습니다. 확장된 언더커버는 노면소음을 감소시키며, 팬더 흡음재를 통해 타이어나부터 발생하는 소음 흡수에 도움을 줍니다.



천연 가죽 시프트 노브

시프트 바이 와이어(Shift-by-wire) 시스템이 들어간 시프트 노브는 빠르고 정확한 시프트를 지원합니다. 세련된 디자인을 제공하기 위해 가죽 마감에도 세심한 주의를 기울였습니다.



EV 시스템

EV 시스템은 렉서스의 하이브리드 기술력을 바탕으로 모터, 인버터, 트랜스액슬, 대용량 배터리 등 주요 시스템을 통해 부드럽하면서도 강력한 가속 응답성과 성능을 발휘합니다.



모터

UX300e의 모터는 높은 출력과 뛰어난 효율성을 제공하도록 설계했습니다. 제동 시 모터가 발전기 역할을 하여 차량의 운동 에너지를 전기 에너지로 변환해 배터리를 충전합니다.



배터리

대용량 배터리는 실질적인 주행거리, 역동적인 성능, 일상 주행에서 충분한 용량을 안정적으로 제공함과 동시에 가벼우면서 높은 차체 강성과 여유로운 실내 공간을 확보할 수 있도록 설계했습니다. 첨단 시스템은 에어컨 및 배터리 온도를 제어하여 극한의 조건에서도 안정적인 작동을 지원하며, 회생 제동을 통해 전기를 충전합니다.

서스펜션

전륜 맥퍼슨 스트럿, 후륜 트레일링 암 더블 위시본 서스펜션은 특유의 역동적인 가속 응답성과 우아한 승차감을 제공하도록 튜닝되었습니다. 전륜 서스펜션의 기어 박스에 브레이스를 추가해 스티어링 응답성을 향상시켰습니다.



충전규격 : AC 단상



충전규격 : DC 차데모(CHAdeMO)

충전 시스템

AC 단상(완속충전) 과 DC 차데모(CHAdeMO, 급속충전)의 총 2개의 충전구가 차량 후면에 위치합니다. 충전 시스템은 실용성에 중점을 주어 설계되었으며, 충전 시간 최소화에 필요한 고출력과 고효율을 지원합니다. AC 충전 포트 리드에 내장된 충전 표시등은 현재 충전 상태를 알려주며, 멀티 인포메이션 디스플레이에서는 배터리 완충까지 남은 시간을 표시해줍니다. 마이 룸(My Room) 모드를 갖추고 있어 충전 중에도 오디오 프로그램, 에어컨, 시트 히터 등을 사용할 수 있습니다.



COLORS

EXTERIOR



Sonic Chrome



Terrane Khaki Mica Metallic



Madder Red



Sonic Quartz
(F SPORT 제외)



Blazing Carnelian Contrast Layering



Celestial Blue Glass Flake



Graphite Black Glass Flake



Mercury Gray Mica



Sonic Titanium



White Nova Glass Flake
(F SPORT 전용)



Heat Blue Contrast Layering
(F SPORT 전용)

INTERIOR



WHITE ASH



BLACK

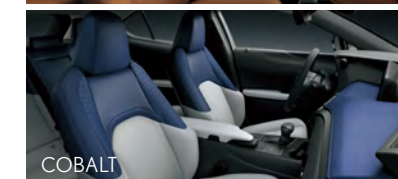


OCHER

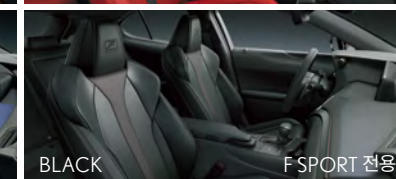


RED

F SPORT 전용



COBALT



BLACK

F SPORT 전용

EXTERIOR COLORS	UX 250h			UX 300e
	2WD	F SPORT	AWD	
Sonic Chrome	●	●	●	●
Terrane Khaki Mica Metallic	●	●	●	●
Madder Red	●	●	●	●
Sonic Quartz	●	-	●	●
Blazing Carnelian Contrast Layering	●	●	●	●
Celestial Blue Glass Flake	●	●	●	●
Graphite Black Glass Flake	●	●	●	●
Mercury Gray Mica	●	●	●	●
Sonic Titanium	●	●	●	●
White Nova Glass Flake	-	●	-	-
Heat Blue Contrast Layering	-	●	-	-

WHEEL



UX 250h 2WD
215/60R17
사계절 타이어



UX 250h AWD
225/50RF18
사계절 타이어
(런플랫)



UX 250h F SPORT
225/50RF18
사계절 타이어
(런플랫)



UX 300e
225/50R18
썸머 타이어

INTERIOR COLORS	UX 250h			UX 300e
	2WD	F SPORT	AWD	
White Ash	-	-	-	●
Ocher	●	-	●	●
Cobalt	●	-	●	●
Black	●	-	●	●
Red (F SPORT 전용)	-	●	-	-
Black (F SPORT 전용)	-	●	-	-

MAIN FEATURES

EQUIPMENT	UX 250h			UX 300e
	2WD	F SPORT	AWD	
엔진	직렬 4기통 가솔린 엔진			-
배터리 용량(kWh)	-			54.35
배기량(cc)	1987			-
최고출력(ps/rpm)	146 / 6,000			-
최대토크(kg·m/rpm)	19.2 / 4,400 - 5,200			30.6
시스템 총 출력(ps)	183			204
변속기	e-CVT			-
패들 시프트	-	●	-	●
브레이크	앞 : 벤틸레이티드 디스크 / 뒤 : 솔리드 디스크			앞 : 벤틸레이티드 디스크 뒤 : 벤틸레이티드 디스크
서스펜션	앞 : 맥퍼슨 스트럿 / 뒤 : 더블 위시본			
퍼포먼스 멤버	-	-	-	후륜
구동방식	전륜구동		사륜구동(E-Four)	전륜구동
전자식 파워 스티어링(EPS)	●	●	●	●
드라이브 모드 선택터	Eco / Normal / Sport			
사륜구동 시스템	-	-	●	-
휠 & 타이어	215/60R17 사계절 타이어	225/50R18 사계절 타이어 (인플랫)	225/50R18 사계절 타이어 (인플랫)	225/50R18 썸머 타이어
헤드램프	Bi-LED 헤드 램프	트리플 LED 헤드 램프	트리플 LED 헤드 램프	트리플 LED 헤드 램프
주간주행등	LED			
전방 안개등	-	●	●	●
코너링 램프	-	●	●	●
아웃 사이드 미러	열선, 파워폴딩	락 폴딩, 열선, EC, 메모리, 리버스틸트	열선, 파워폴딩	열선, 파워폴딩
선루프	●	●	●	●
시트	인조가죽	인조가죽 (F SPORT 전용 시트)	인조가죽	인조가죽
오디오 / 스피커	렉서스 프리미엄 오디오 / 6 스피커	렉서스 프리미엄 오디오 / 8 스피커	렉서스 프리미엄 오디오 / 8 스피커	렉서스 프리미엄 오디오 / 6 스피커
멀티미디어	블루투스, USB, DVD			
리모트 터치 인터페이스(RTI)	●	●	●	●
모니터	7 인치	10.3 인치	10.3 인치	7 인치
내비게이션	-	한국형 내비게이션	한국형 내비게이션	-
스마트폰 무선 충전기	-	-	●	-
에어컨디셔닝 시스템	듀얼존 오토			

EQUIPMENT	UX 250h			UX 300e
	2WD	F SPORT	AWD	
스마트키	●	●	●	●
스티어링 휠 파워 릴프 & 텔레스코픽	-	●	●	●
주차센서(전방 4개 / 후방 4개)	●	●	●	●
후방 카메라(백 가이드)	●	●	●	●
메모리 시트	-	운전석	운전석	-
파워 시트	앞 좌석(운전석 요추 지지대 적용)			
이지 액세스	-	●	●	-
열선 시트	앞 좌석	앞 좌석	앞 좌석	앞 좌석 / 뒷좌석 좌우 독립
통풍 시트	앞 좌석	앞 좌석	앞 좌석	앞 좌석
열선 스티어링 휠	●	●	●	●
파워 트렁크(킥 오픈)	-	-	●	-
트렁크 더블 데커	●	●	●	-
리어 폴딩 시트	●	●	●	●
블랙박스 & 하이패스	●	●	●	●
리어 시트 리마인더	●	●	●	●
Apple CarPlay, Android Auto	●	●	●	●
충전용 케이블(7.5m)	-	-	-	●
에어백 개수	10개(전면, 무릎, 앞·뒤 사이드, 사이드 커튼 실드)			
Lexus Safety System +	긴급 제동 보조 시스템(PCBS) / 차선 추적 어시스트(LTA) / 다이내믹 레이더 크루즈 컨트롤(DRCC) / 오토매틱 하이빔(AHB)			
차체 자세 제어 장치(VSC)	●	●	●	●
구동력 제어 장치(TRAC)	●	●	●	●
바퀴 잠김 방지 제동 장치(ABS)	●	●	●	●
전자식 제동력 분배 장치(EBD)	●	●	●	●
브레이크 보조 장치(BAS)	●	●	●	●
전자식 주차 브레이크(EPB)	●	●	●	●
브레이크 홀드	●	●	●	●
경사로 밀림 방지 장치(HAC)	●	●	●	●
레인센서	●	●	●	●
디 아이서	●	●	●	-
사각지대 감지 모니터(BSM)	-	●	●	-
주차 보조 브레이크(PKSB)	●	●	●	●
후측방 제동 보조 시스템(RCTA)	-	●	●	-
F SPORT 익스테리어 패키지	-	●	-	-

KEY SPECIFICATIONS

UX 250h	UX 250h	UX 300e	UX 250h 2WD / F SPORT / UX 300e	UX 250h AWD	UX 250h 2WD / F SPORT	UX 250h AWD	UX 300e
1,987 _{CC}	183 _{TOTAL SYSTEM PS}	204 _{TOTAL SYSTEM PS}	FF _{FRONT ENGINE FRONT WHEEL DRIVE}	AWD _{E-FOUR}	93 _{G/KM}	105 _{G/KM}	0 _{G/KM}
배기량	시스템 총 출력		구동방식		CO ₂ 배출량		

UX 250h 2WD / F SPORT	UX 250h AWD	UX 300e
16.7 / 17.2 / 16.2 _{KM/L}	15.0 / 15.6 / 14.4 _{KM/L}	4.7 / 5.0 / 4.3 _{KM/kWh}
정부 공인 표준 연비 : 1등급(복합 / 도심 / 고속도로)	정부 공인 표준 연비 : 2등급(복합 / 도심 / 고속도로)	정부 공인 표준 전비(복합 / 도심 / 고속도로)
		1회 충전 주행거리(상온 기준 : 복합 / 도심 / 고속)
		233 / 248 / 214 _{KM}

UX 250h / UX 250h F SPORT



UX 300e



DIMENSIONS & WEIGHT	UX 250h			UX 300e
	2WD	F SPORT	AWD	
전장(mm)	4,495	4,495	4,495	4,495
전폭(mm)	1,840	1,840	1,840	1,840
전고(mm)	1,520	1,520	1,520	1,525
축거(mm)	2,640	2,640	2,640	2,640
공차중량(kg)	1,605	1,605	1,660	1,830
공인 연비(km/ℓ) _ 복합 / 도심 / 고속	16.7 / 17.2 / 16.2		15.0 / 15.6 / 14.4	-
공인 전비(km/kWh) _ 복합 / 도심 / 고속	-		-	4.7 / 5.0 / 4.3
1회 충전 주행거리(km) _ 상온 기준 : 복합 / 도심 / 고속	-		-	233 / 248 / 214
CO ₂ 배출량(g/km)	93		105	0

- 본 카탈로그에 게재된 이미지는 고객의 이해를 돕기 위해 연출된 것으로 실제 판매 모델과 차이가 있을 수 있습니다.
- 본 카탈로그에 수록된 컬러, 제원 및 사양은 모델에 따라 다르게 적용되며 예고 없이 변경될 수 있습니다.
- 차량 가격 및 사양 품목은 가까운 렉서스 전시장을 통해서 반드시 확인하시기 바랍니다.
- 위 연비는 표준모드에 의한 연비로서 도로 상태, 운전 방법, 차량 적재, 정비 상태 및 외기 온도에 따라 실 주행 연비와 차이가 있습니다.
- 본 카탈로그는 2022년 6월 기준으로 제원과 성능은 예고 없이 변경될 수 있습니다.
- 본 카탈로그의 저작권은 한국토요타자동차(주)에 있습니다.
- 본 카탈로그는 제품의 일반적인 특성을 소개한 것이므로 구입 시 가격 및 사양을 반드시 확인하시기 바랍니다.